

## リクルート「2014年3月度 内定状況について」【速報】

— 『大学生の就職内定状況調査（2015年卒）』より —

株式会社リクルートキャリア（本社：東京都千代田区、代表取締役社長：水谷 智之）のよりよい就職・採用の在り方を追究するための研究機関・就職みらい研究所（所長：岡崎 仁美）は、リクルート就職活動モニターの大学生・大学院生を対象に調査を実施いたしました。

このたび調査結果がまとまりましたので、一部を抜粋してご報告申し上げます。

## 3月1日時点での就職志望者のうち、大学生の就職活動実施率（※）は98.4%

●3月1日時点での就職志望者のうち、大学生の就職活動実施率（※）は98.4%であった。

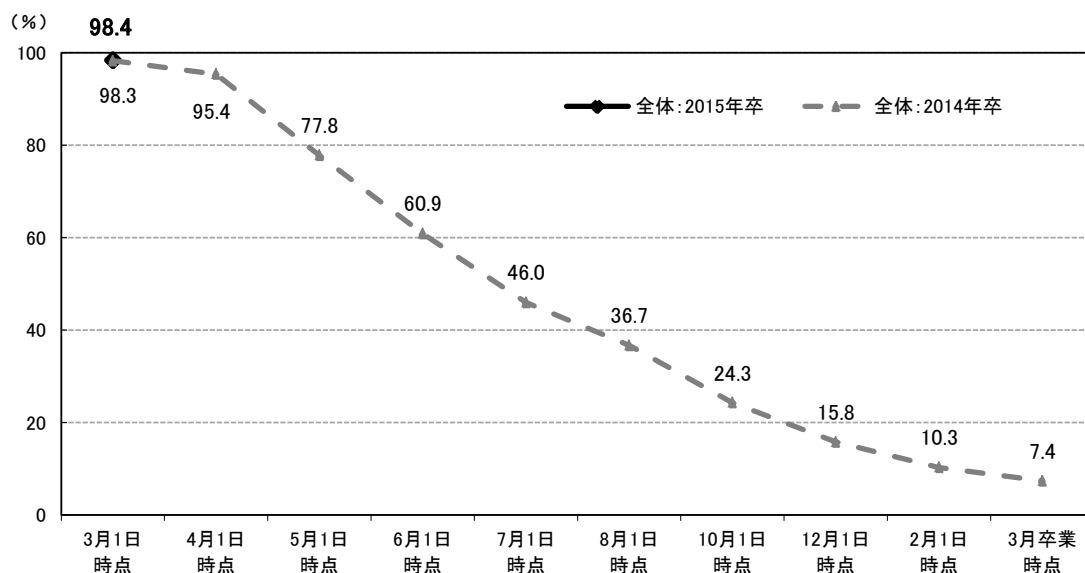
○文理別では、文系98.7%、理系97.7%。

○男女別では、男性98.9%、女性97.8%。

○地域別では、関東98.2%、中部98.6%、近畿98.7%、その他地域・計98.3%。

（→詳細は7～10ページ）

■就職志望者における就職活動実施率の推移 大学生\_全体(就職志望者/単一回答)



※3ページの「各率の算出方法」および「用語の定義」を参照

【本件に関するお問い合わせ先】

株式会社リクルートキャリア コーポレート戦略統括部 社外広報グループ宛

Mail:kouho@waku-2.com

## 【目次】

調査概要・・・・・・・・・・・・・・・・・・	2	1) 就職内定（内々定）の状況（3月1日時点）	
就職志望者から見た内定状況の構図・・・	3	<大学生__全体>・・・・・・・・・・・・・・・・	4
各率の算出方法、用語の定義・・・・・・・・	3	<大学生__文理別・性別・地域別データ>・・・・・・・・	5
		2) 卒業後の進路　就職志望状況（3月1日時点）	
		<大学生__全体>・・・・・・・・・・・・・・・・	6
		<大学生__文理別・性別・地域別データ>・・・・・・・・	6
		3) 就職志望者における就職活動状況（3月1日時点）	
		<大学生__全体、就職内定取得有無別>・・・・・・・・	7
		<大学生__文理別・性別・地域別データ>・・・・・・・・	8
		3-1) 就職内定（内々定）有無別　就職活動状況（3月1日時点）	
		就職内定（内々定）取得者・・・・・・・・	9
		就職内定（内々定）未取得者・・・・・・・・	10
		4) 卒業後の進路確定状況（3月1日時点）・・・・・・・・	11

## 【調査概要】

調査目的：大学生における就職活動の実態を把握する

調査方法：インターネット調査

## 【今年度調査 2015年卒3月度】

調査対象：リクナビ2015(※)会員の大学生および大学院生から、2013年11月4日～11月12日、2014年1月21日～1月27日に調査モニターを募集し、モニターに登録した2015年卒業予定の男女7,327人（うち、大学生5,975人/大学院生1,352人）

\* モニターの抽出条件は下記参照

調査期間：2014年3月2日～2014年3月10日

集計対象：大学生 2,521人

集計方法：大学生については、性別、専攻、所属大学の設置主体について、実際の母集団の構成比に近づけるよう、文部科学省「平成25年度学校基本調査」の数値を参照し、**ウェイトバック集計**を行っている

※リクナビ：株式会社リクルートキャリアが運営している、就職活動を支援するサイト  
<http://job.rikunabi.com/2015/>

## 【前年度調査 2014年卒3月度】

調査対象：リクナビ2014会員の大学生および大学院生から、2012年11月13日～11月21日、2013年1月16日～1月20日に調査モニターを募集し、モニターに登録した2014年3月卒業予定の男女12,915人（うち、大学生10,656人/大学院生2,259人）

調査期間：2013年3月2日～2013年3月11日

集計対象：大学生 4,549人

## ＜モニターの抽出条件＞

「卒業後の志望進路（志望する進路のすべて）」の回答状況をもとに、次の条件で対象を抽出（下記記載の②～④、⑥～⑨の項目および用語の定義については、3ページ参照）

本調査対象 ＝ 「就職意向者（就職志望者＋志望進路未決定者）」

本調査対象については、以下を除く

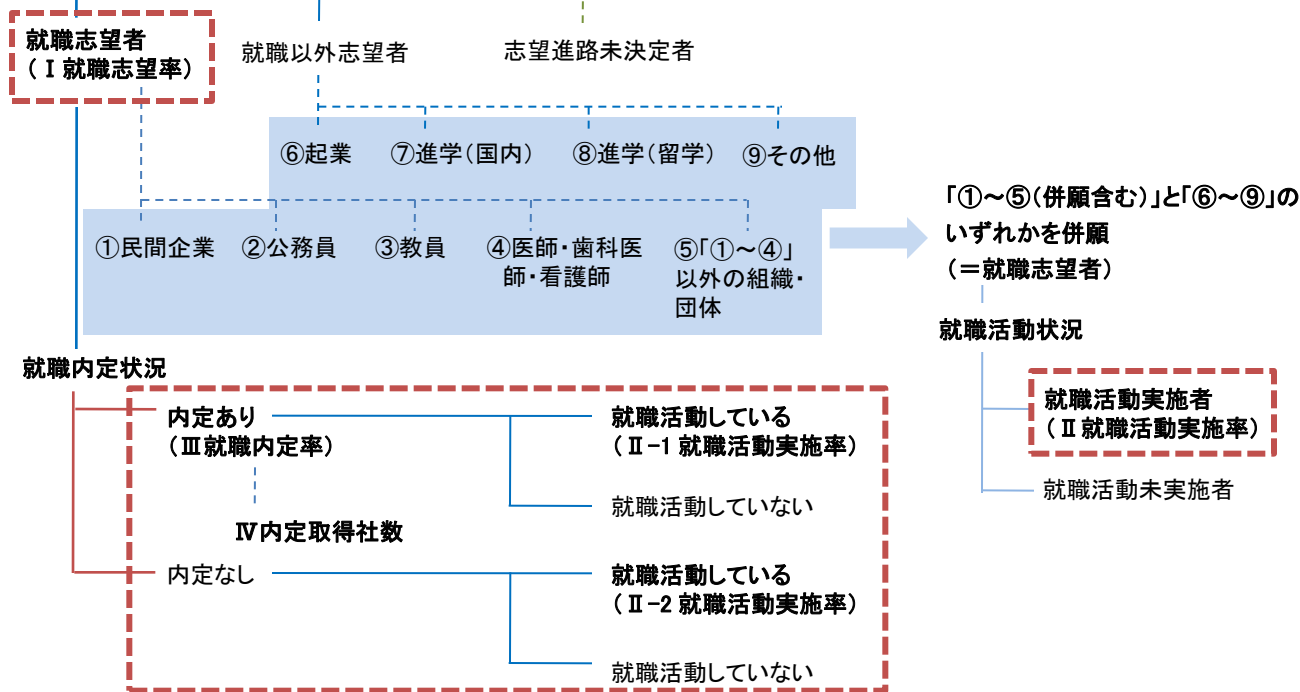
- 就職志望者のうち「②公務員」「③教員」「④医師・歯科医師・看護師」のみ選択した者
- 就職以外「⑥起業」「⑦進学(国内)」「⑧進学(留学)」「⑨その他」のみ選択した者

## 【就職志望者から見た内定状況の構図】

     は本資料に掲載している数値

就職意向者（本調査モニター全体）

志望進路状況



### <各率の算出方法> 【時点：「当該月1日時点」】

Ⅰ 就職志望率	=	就職志望者数 ÷ 就職意向者数
Ⅱ 就職活動実施率	=	就職活動実施者数 ÷ 就職志望者数
Ⅱ-1 就職内定取得者の就職活動実施率	=	内定取得後の就職活動実施者数 ÷ 就職内定取得者数
Ⅱ-2 就職内定未取得者の就職活動実施率	=	内定取得前の就職活動実施者数 ÷ 就職内定未取得者数
Ⅲ 就職内定率	=	就職内定取得者数 ÷ 就職志望者数

### <用語の定義>

● 就職意向者	=	当初（本調査モニター募集時）の志望進路が「就職」および「未決定」者
● 就職志望者	=	当月、就職を志望している者
● 就職活動実施者	=	当月、就職活動を実施している者
● 就職内定取得者	=	当月までに内定（内々定）の取得経験のある者
● 就職内定未取得者	=	当月までに内定（内々定）の取得経験がない者
● 進路確定者	=	当月、進路が確定している者
		※ 進路確定率 = 進路確定者数 ÷ 就職意向者数

### <<地域区分の内訳>>

○ 関東	=	東京都、千葉県、神奈川県、埼玉県、茨城県、栃木県、群馬県
○ 中部	=	静岡県、愛知県、岐阜県、山梨県、長野県、新潟県、富山県、石川県、福井県
○ 近畿	=	京都府、大阪府、兵庫県、奈良県、和歌山県、三重県、滋賀県
○ その他地域・計	=	「関東」「中部」「近畿」以外の地域

### <<調査結果を見る際の注意点>>

- %を表示する際に小数点第2位で四捨五入しているため、%の合計が100%と一致しない場合がある
- 「前回差」「前年同月差」の単位は、「ポイント」

## 1) 就職内定（内々定）の状況（3月1日時点）

●3月1日時点での就職志望者のうち、大学生の就職内定率（※）は5.5%で、前年同月の4.5%に比べて1.0ポイント高かった。

○文理別では、文系5.8%、理系4.9%。

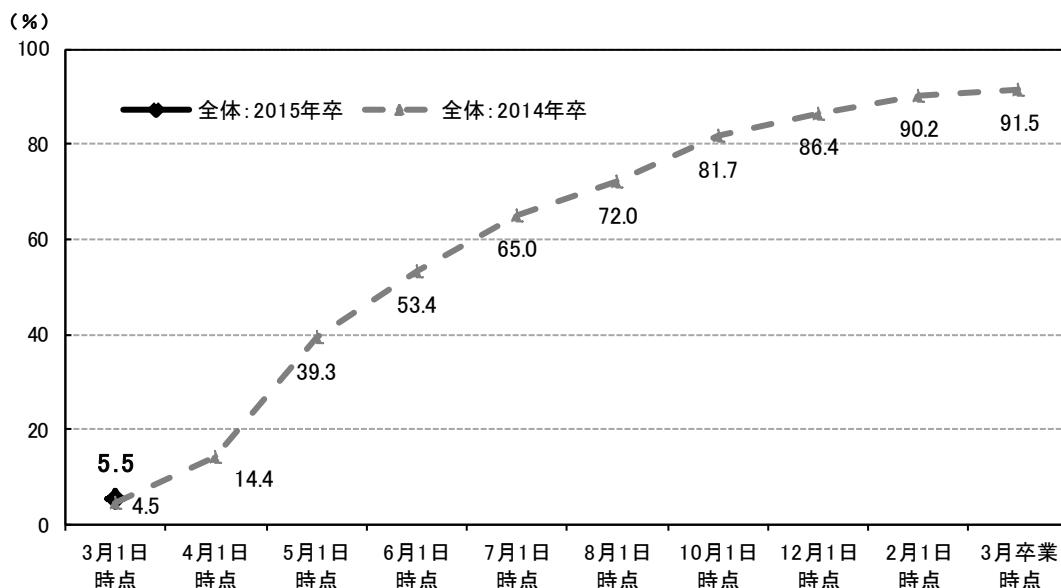
○男女別では、男性6.6%、女性4.1%。

○地域別では、関東7.0%、中部3.7%、近畿4.7%、その他地域・計4.5%。

●大学生における、就職内定（内々定）取得者の3月1日時点までの内定（内々定）取得社数の平均は、1.24社であった。

●就職内定（内々定）取得社数の内訳を見ると、1社のみは81.1%であった。2社以上の複数社内定取得者は18.9%であり、前年同月の21.6%に比べて2.7ポイント低かった。

## ■就職内定率の推移 大学生\_\_全体(就職志望者/単一回答)



		3月1日 時点	4月1日 時点	5月1日 時点	6月1日 時点	7月1日 時点	8月1日 時点	10月1日 時点	12月1日 時点	2月1日 時点	3月卒業 時点
全体	2015年卒	5.5%									
	2014年卒	4.5%	14.4%	39.3%	53.4%	65.0%	72.0%	81.7%	86.4%	90.2%	91.5%
	前回差										
	前年同月差	1.0									

※「就職内定率」は、当該月1日時点での就職志望者のうち、当該月1日時点までに内定取得経験のある者の割合

## ■就職内定取得者における内定取得社数 大学生\_\_全体(就職志望・内定取得者/実数回答)

□3月1日時点

		平均	1社	2社以上	2社以上	
					2社	3社以上
全体	2015年卒	1.24社	81.1%	18.9%	14.3%	4.5%
	2014年卒	1.34社	78.4%	21.6%	15.4%	6.2%
	前回差					
	前年同月差	-0.10社	2.7	-2.7	-1.1	-1.7

## 1) 就職内定（内々定）の状況（3月1日時点）

&lt;大学生\_文理別・性別・地域別データ&gt;

## ■就職内定率の推移 大学生\_文理別・性別・地域別データ(就職志望者/単一回答)

		3月1日 時点	4月1日 時点	5月1日 時点	6月1日 時点	7月1日 時点	8月1日 時点	10月1日 時点	12月1日 時点	2月1日 時点	3月卒業 時点
全体	2015年卒	5.5%									
	2014年卒	4.5%	14.4%	39.3%	53.4%	65.0%	72.0%	81.7%	86.4%	90.2%	91.5%
	前回差										
	前年同月差	1.0									
文系	2015年卒	5.8%									
	2014年卒	4.4%	13.4%	36.7%	51.0%	62.1%	69.5%	80.3%	84.7%	88.9%	90.4%
	前回差										
	前年同月差	1.4									
理系	2015年卒	4.9%									
	2014年卒	4.8%	16.7%	45.1%	58.7%	71.5%	77.5%	85.1%	90.0%	93.4%	94.0%
	前回差										
	前年同月差	0.1									
男性	2015年卒	6.6%									
	2014年卒	5.3%	15.6%	41.4%	55.8%	66.7%	72.8%	82.9%	86.5%	90.7%	90.1%
	前回差										
	前年同月差	1.3									
女性	2015年卒	4.1%									
	2014年卒	3.5%	13.0%	36.8%	50.5%	62.9%	70.9%	80.2%	86.2%	89.6%	93.2%
	前回差										
	前年同月差	0.6									
関東	2015年卒	7.0%									
	2014年卒	6.3%	16.8%	42.5%	55.3%	65.4%	73.2%	81.8%	86.0%	87.8%	91.1%
	前回差										
	前年同月差	0.7									
中部	2015年卒	3.7%									
	2014年卒	3.3%	12.7%	36.7%	48.8%	65.9%	73.1%	83.2%	86.4%	95.9%	93.0%
	前回差										
	前年同月差	0.4									
近畿	2015年卒	4.7%									
	2014年卒	2.8%	14.2%	40.5%	54.9%	63.5%	68.7%	82.0%	85.8%	89.7%	92.3%
	前回差										
	前年同月差	1.9									
その他 地域計	2015年卒	4.5%									
	2014年卒	3.8%	11.0%	33.6%	51.4%	65.3%	72.1%	80.2%	87.9%	91.3%	90.2%
	前回差										
	前年同月差	0.7									

\* 地域区分の内訳は、3ページ参照(以下同様)

## 2) 卒業後の進路 就職志望状況（3月1日時点）

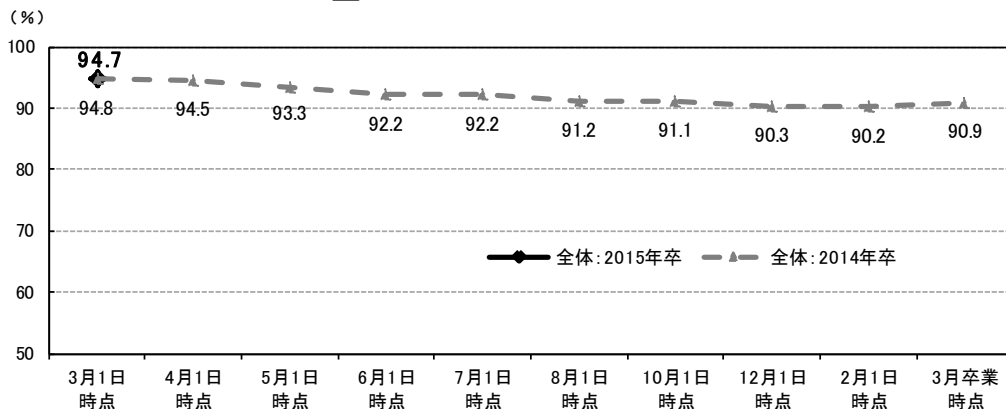
●3月1日時点の大学生の就職志望率（※）は94.7%であった。

○文理別では、文系95.6%、理系93.0%。

○男女別では、男性94.1%、女性95.5%。

○地域別では、関東94.0%、中部94.7%、近畿95.2%、その他地域・計95.6%。

## ■卒業後の就職志望率の推移 大学生\_全体(全体/複数回答)



		3月1日 時点	4月1日 時点	5月1日 時点	6月1日 時点	7月1日 時点	8月1日 時点	10月1日 時点	12月1日 時点	2月1日 時点	3月卒業 時点
全体	2015年卒	94.7%									
	2014年卒	94.8%	94.5%	93.3%	92.2%	92.2%	91.2%	91.1%	90.3%	90.2%	90.9%
	前回差										
	前年同月差	-0.1									
文系	2015年卒	95.6%									
	2014年卒	96.1%	96.2%	95.3%	95.1%	94.9%	94.0%	94.4%	93.0%	93.9%	93.9%
	前回差										
	前年同月差	-0.5									
理系	2015年卒	93.0%									
	2014年卒	92.2%	91.0%	89.0%	86.3%	86.7%	85.4%	84.2%	84.9%	82.6%	84.7%
	前回差										
	前年同月差	0.8									
男性	2015年卒	94.1%									
	2014年卒	93.3%	92.9%	91.5%	89.3%	89.9%	89.2%	88.6%	87.7%	87.3%	88.9%
	前回差										
	前年同月差	0.8									
女性	2015年卒	95.5%									
	2014年卒	96.8%	96.7%	95.6%	96.0%	95.2%	93.8%	94.3%	93.8%	93.9%	93.4%
	前回差										
	前年同月差	-1.3									
関東	2015年卒	94.0%									
	2014年卒	94.6%	94.6%	94.1%	92.1%	93.5%	91.9%	91.2%	90.7%	92.3%	91.5%
	前回差										
	前年同月差	-0.6									
中部	2015年卒	94.7%									
	2014年卒	94.4%	94.2%	94.0%	91.5%	89.6%	90.3%	91.2%	89.1%	89.5%	93.8%
	前回差										
	前年同月差	0.3									
近畿	2015年卒	95.2%									
	2014年卒	95.1%	94.9%	92.5%	92.6%	93.7%	93.3%	92.1%	92.9%	90.1%	90.5%
	前回差										
	前年同月差	0.1									
その他地域計	2015年卒	95.6%									
	2014年卒	95.4%	94.3%	91.9%	92.6%	89.9%	88.3%	89.7%	87.7%	86.7%	87.7%
	前回差										
	前年同月差	0.2									

※「就職志望率」は、当初就職意向者のうち、当該月1日時点での就職志望者の割合

## 3) 就職志望者における就職活動状況（3月1日時点）

●3月1日時点での就職志望者のうち、大学生の就職活動実施率（※）は98.4%であった。

○文理別では、文系98.7%、理系97.7%。

○男女別では、男性98.9%、女性97.8%。

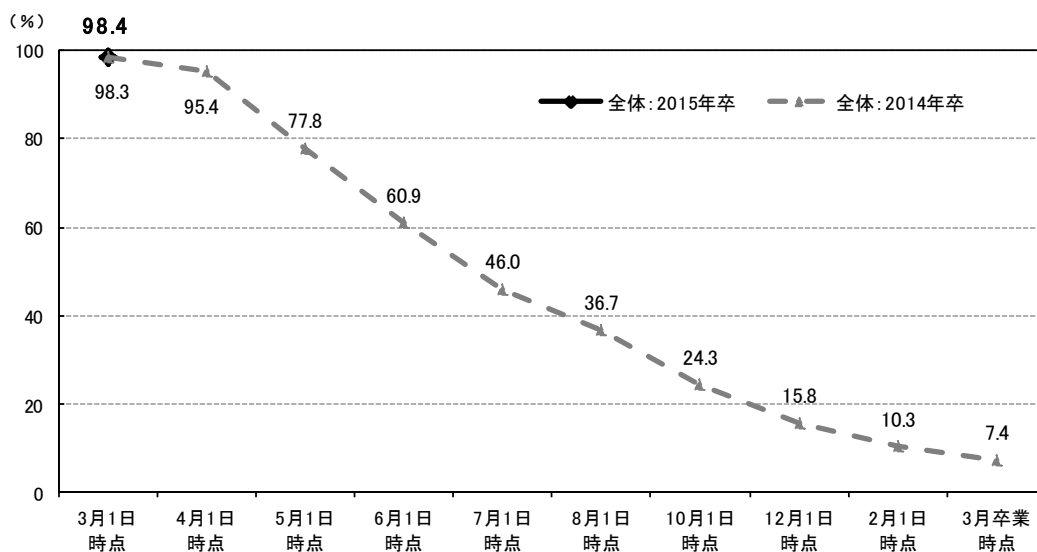
○地域別では、関東98.2%、中部98.6%、近畿98.7%、その他地域・計98.3%。

●3月1日時点での就職志望者のうち、就職内定（内々定）取得有無別の就職活動実施率を見る。

内定取得者の就職活動実施率は97.0%で、前年同月の95.5%に比べて1.5ポイント高かった。

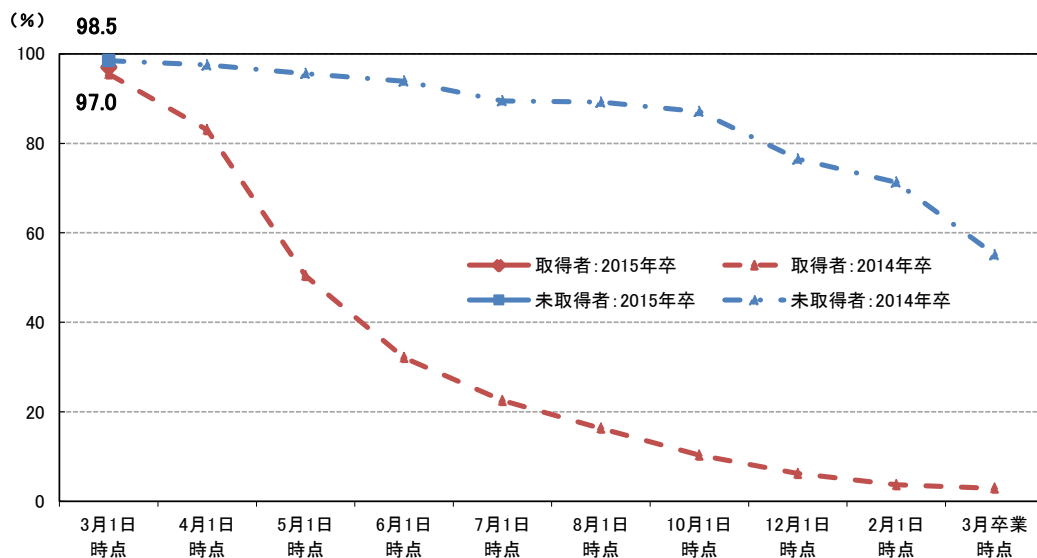
## ■就職志望者における就職活動実施率の推移 大学生\_全体(就職志望者/単一回答)

\* 文理別・性別・地域別のデータは、8ページに掲載



## ■就職内定取得・未取得者から見た就職活動実施率の推移 大学生\_全体(就職志望者/単一回答)

\* 文理別・性別・地域別のデータは、9・10ページに掲載



※「就職活動実施率」は、当該月1日時点での就職志望者のうち、当該月1日時点で就職活動を実施している者の割合

## 3) 就職志望者における就職活動状況（3月1日時点）

＜大学生\_\_文理別・性別・地域別データ＞

■就職志望者における就職活動実施率 大学生\_\_文理別・性別・地域別データ(就職志望者/単一回答)

		3月1日 時点	4月1日 時点	5月1日 時点	6月1日 時点	7月1日 時点	8月1日 時点	10月1日 時点	12月1日 時点	2月1日 時点	3月卒業 時点
全体	2015年卒	98.4%									
	2014年卒	98.3%	95.4%	77.8%	60.9%	46.0%	36.7%	24.3%	15.8%	10.3%	7.4%
	前回差										
	前年同月差	0.1									
文系	2015年卒	98.7%									
	2014年卒	98.7%	96.3%	80.1%	63.6%	50.5%	39.9%	26.7%	17.4%	11.6%	8.8%
	前回差										
	前年同月差	0.0									
理系	2015年卒	97.7%									
	2014年卒	97.6%	93.6%	72.8%	54.7%	35.7%	29.5%	18.9%	12.2%	7.4%	4.1%
	前回差										
	前年同月差	0.1									
男性	2015年卒	98.9%									
	2014年卒	98.1%	94.7%	76.5%	58.1%	44.5%	36.3%	23.5%	15.7%	9.5%	8.0%
	前回差										
	前年同月差	0.8									
女性	2015年卒	97.8%									
	2014年卒	98.6%	96.2%	79.4%	64.2%	47.8%	37.2%	25.3%	16.0%	11.3%	6.6%
	前回差										
	前年同月差	-0.8									
関東	2015年卒	98.2%									
	2014年卒	98.3%	94.6%	73.9%	57.9%	45.6%	35.6%	23.0%	16.9%	11.8%	8.3%
	前回差										
	前年同月差	-0.1									
中部	2015年卒	98.6%									
	2014年卒	99.2%	96.3%	80.6%	66.0%	46.4%	38.1%	23.0%	16.6%	7.6%	6.6%
	前回差										
	前年同月差	-0.6									
近畿	2015年卒	98.7%									
	2014年卒	98.5%	96.3%	78.0%	57.9%	44.0%	36.9%	24.9%	14.1%	11.4%	8.1%
	前回差										
	前年同月差	0.2									
その他 地域計	2015年卒	98.3%									
	2014年卒	97.6%	95.5%	83.3%	66.2%	48.6%	37.8%	27.4%	15.0%	8.2%	5.4%
	前回差										
	前年同月差	0.7									



## 3-1) 就職内定（内々定）有無別 就職活動状況（3月1日時点）

&lt;大学生\_文理別・性別・地域別データ&gt;

■就職内定取得者の就職活動実施率 大学生\_文理別・性別・地域別データ(就職志望・内定取得者/単一回答)

		3月1日 時点	4月1日 時点	5月1日 時点	6月1日 時点	7月1日 時点	8月1日 時点	10月1日 時点	12月1日 時点	2月1日 時点	3月卒業 時点
取得者計	2015年卒	97.0%									
	2014年卒	95.5%	83.0%	50.4%	32.1%	22.5%	16.3%	10.3%	6.2%	3.7%	2.9%
	前回差										
	前年同月差	1.5									
文系	2015年卒	98.0%									
	2014年卒	98.1%	86.7%	52.4%	34.1%	26.0%	17.8%	11.3%	7.1%	4.3%	3.7%
	前回差										
	前年同月差	-0.1									
理系	2015年卒										
	2014年卒	90.5%	76.8%	46.9%	28.2%	15.6%	13.3%	8.2%	4.3%	2.5%	1.2%
	前回差										
	前年同月差										
男性	2015年卒	96.8%									
	2014年卒	95.8%	81.5%	49.1%	30.2%	21.8%	17.0%	11.0%	6.1%	3.3%	3.0%
	前回差										
	前年同月差	1.0									
女性	2015年卒										
	2014年卒	95.0%	85.4%	52.3%	34.6%	23.4%	15.4%	9.4%	6.4%	4.2%	2.9%
	前回差										
	前年同月差										
関東	2015年卒	94.9%									
	2014年卒	93.2%	80.2%	45.1%	29.4%	22.0%	16.4%	8.9%	6.8%	3.7%	3.4%
	前回差										
	前年同月差	1.7									
中部	2015年卒										
	2014年卒		84.5%	56.7%	34.9%	22.3%	17.6%	8.9%	6.8%	4.1%	2.1%
	前回差										
	前年同月差										
近畿	2015年卒										
	2014年卒		84.2%	51.0%	29.0%	18.0%	13.1%	11.0%	4.3%	4.1%	3.9%
	前回差										
	前年同月差										
その他地域計	2015年卒										
	2014年卒		89.0%	57.8%	39.5%	28.9%	18.3%	13.4%	7.0%	3.1%	1.6%
	前回差										
	前年同月差										

\* 2015年卒における理系、女性、地域別（地域区分の内訳は3ページ参照）のうち「中部」「近畿」「その他地域・計」は、集計対象数が50に満たないため、数値を非表示としている

\* 2014年卒における地域別のうち「中部」「近畿」「その他地域・計」は、集計対象数が50に満たないため、数値を非表示としている

## 3-1) 就職内定（内々定）有無別 就職活動状況（3月1日時点）

&lt;大学生\_文理別・性別・地域別データ&gt;

■就職内定未取得者の就職活動実施率 大学生\_文理別・性別・地域別データ(就職志望・内定未取得者/単一回答)

		3月1日 時点	4月1日 時点	5月1日 時点	6月1日 時点	7月1日 時点	8月1日 時点	10月1日 時点	12月1日 時点	2月1日 時点	3月卒業 時点
未 取 得 者 計	2015年卒	98.5%									
	2014年卒	98.5%	97.5%	95.6%	93.9%	89.5%	89.2%	87.1%	76.5%	71.3%	55.1%
	前回差										
	前年同月差	0.0									
文 系	2015年卒	98.8%									
	2014年卒	98.7%	97.7%	96.2%	94.4%	90.6%	90.5%	89.5%	74.7%	70.0%	57.0%
	前回差										
	前年同月差	0.1									
理 系	2015年卒	97.9%									
	2014年卒	97.9%	97.0%	94.1%	92.5%	86.3%	85.2%	79.9%	82.9%		
	前回差										
	前年同月差	0.0									
男 性	2015年卒	99.0%									
	2014年卒	98.3%	97.2%	95.9%	93.5%	90.0%	88.1%	84.5%	76.9%	70.4%	53.3%
	前回差										
	前年同月差	0.7									
女 性	2015年卒	97.9%									
	2014年卒	98.7%	97.9%	95.3%	94.3%	89.0%	90.5%	89.8%	76.2%	72.2%	58.1%
	前回差										
	前年同月差	-0.8									
関 東	2015年卒	98.5%									
	2014年卒	98.7%	97.5%	95.2%	93.3%	90.3%	88.0%	86.0%	78.9%	69.9%	58.0%
	前回差										
	前年同月差	-0.2									
中 部	2015年卒	98.7%									
	2014年卒	99.2%	98.0%	94.4%	95.6%	93.1%	93.6%				
	前回差										
	前年同月差	-0.5									
近 畿	2015年卒	98.6%									
	2014年卒	98.5%	98.3%	96.4%	93.1%	89.2%	89.2%	88.1%	73.2%		
	前回差										
	前年同月差	0.1									
そ の 他 地 域 計	2015年卒	98.2%									
	2014年卒	97.6%	96.3%	96.3%	94.5%	85.6%	88.1%	84.4%			
	前回差										
	前年同月差	0.6									

\* 2014年卒における理系、地域別（地域区分の内訳は3ページ参照）のうち「中部」「近畿」「その他地域・計」は、集計対象数が50に満たないため、数値を非表示としている

## 4) 卒業後の進路確定状況（3月1日時点）

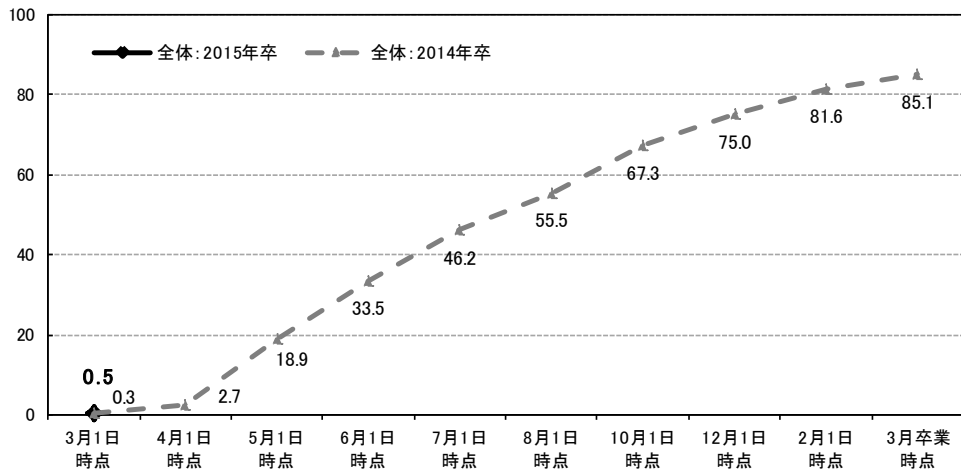
●3月1日時点の大学生の進路確定率（※）は0.5%で、前年同月と比べてほぼ同水準であった。

○文理別では、文系0.3%、理系1.0%。

○男女別では、男性0.8%、女性0.3%。

○地域別では、関東0.7%、中部0.1%、近畿0.7%、その他地域・計0.3%。

■卒業後の進路確定率の推移 大学生\_全体(全体/単一回答)  
(%)



		3月1日 時点	4月1日 時点	5月1日 時点	6月1日 時点	7月1日 時点	8月1日 時点	10月1日 時点	12月1日 時点	2月1日 時点	3月卒業 時点
全体	2015年卒	0.5%									
	2014年卒	0.3%	2.7%	18.9%	33.5%	46.2%	55.5%	67.3%	75.0%	81.6%	85.1%
	前回差										
	前年同月差	0.2									
文系	2015年卒	0.3%									
	2014年卒	0.2%	2.1%	16.9%	31.3%	42.2%	52.6%	65.2%	73.1%	80.6%	83.6%
	前回差										
	前年同月差	0.1									
理系	2015年卒	1.0%									
	2014年卒	0.5%	3.9%	23.0%	38.0%	54.3%	61.4%	71.6%	79.0%	83.8%	88.0%
	前回差										
	前年同月差	0.5									
男性	2015年卒	0.8%									
	2014年卒	0.4%	3.2%	20.5%	35.3%	47.1%	55.4%	67.2%	74.8%	80.6%	83.8%
	前回差										
	前年同月差	0.4									
女性	2015年卒	0.3%									
	2014年卒	0.2%	2.0%	17.0%	31.2%	45.1%	55.6%	67.5%	75.3%	82.9%	86.7%
	前回差										
	前年同月差	0.1									
関東	2015年卒	0.7%									
	2014年卒	0.6%	3.7%	23.0%	37.0%	48.1%	57.0%	68.1%	74.4%	79.4%	84.8%
	前回差										
	前年同月差	0.1									
中部	2015年卒	0.1%									
	2014年卒	-	2.1%	15.1%	29.7%	46.0%	54.2%	70.5%	75.7%	88.7%	88.4%
	前回差										
	前年同月差	0.1									
近畿	2015年卒	0.7%									
	2014年卒	0.3%	2.6%	19.5%	36.4%	47.4%	55.4%	68.1%	77.1%	82.1%	85.3%
	前回差										
	前年同月差	0.4									
その他地域計	2015年卒	0.3%									
	2014年卒	0.1%	1.2%	13.3%	26.0%	41.1%	53.5%	62.8%	73.3%	79.7%	82.9%
	前回差										
	前年同月差	0.2									

※「進路確定率」は、当初就職意向者のうち、当該月1日時点での進路確定者の割合