

リクルート「2014年7月度 内定状況について」【速報】

— 『大学生の就職内定状況調査（2015年卒）』より —

株式会社リクルートキャリア（本社：東京都千代田区、代表取締役社長：水谷 智之）のよりよい就職・採用の在り方を追求するための研究機関・就職みらい研究所（所長：岡崎 仁美）は、リクルート就職活動モニターの大学生・大学院生を対象に調査を実施いたしました。

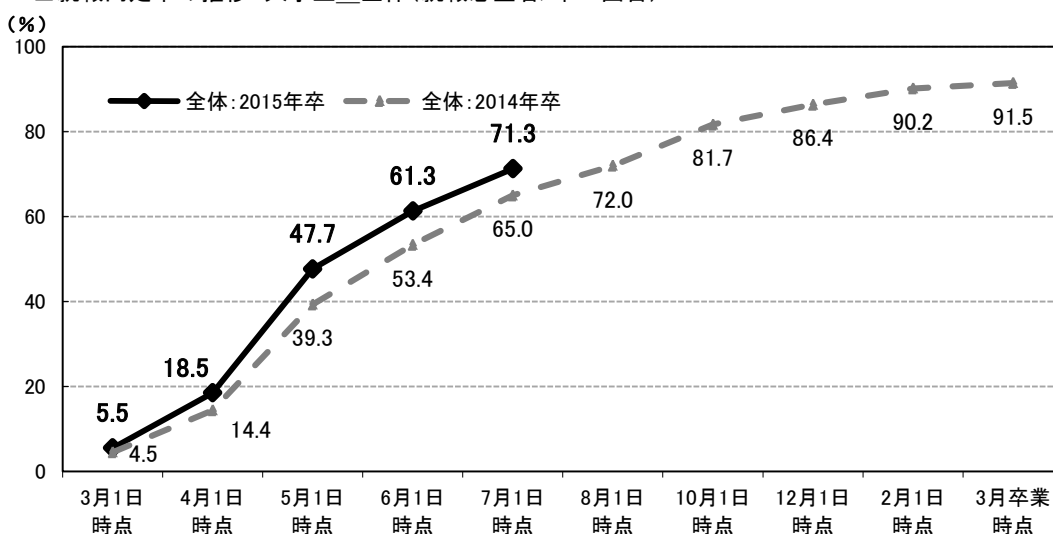
このたび調査結果がまとまりましたので、一部を抜粋してご報告申し上げます。

7月1日時点での大学生の就職内定率（※）は71.3%

前年同月の65.0%に比べて6.3ポイント高い

- 7月1日時点での就職志望者のうち、大学生の就職内定率（※）は71.3%で、前年同月の65.0%に比べて6.3ポイント高かった。（→詳細は4・5ページ）
- 大学生における、就職内定取得者の平均内定取得社数は1.95社であった。
取得社数の内訳を見ると、1社取得者は48.7%、2社以上の複数社内定取得者は51.3%であった。（→詳細は4ページ）
- 7月1日時点での就職志望者のうち、大学生の就職活動実施率（※）は41.0%で、前年同月と比べて5.0ポイント低かった。また、内定取得者の就職活動実施率は22.5%と、前年同月の22.5%と同水準であった。（→詳細は7～10ページ）

■就職内定率の推移 大学生_全体(就職志望者/単一回答)



※3ページの「各率の算出方法」および「用語の定義」を参照

【本件に関するお問い合わせ先】

株式会社リクルートキャリア コーポレート戦略統括部 社外広報グループ宛

Mail: kouho@waku-2.com

【目次】

調査概要・・・・・・・・・・・・・・・・・・	2	1) 就職内定（内々定）の状況（7月1日時点）	
就職志望者から見た内定状況の構図・・・	3	<大学生__全体>・・・・・・・・・・・・・・・・	4
各率の算出方法、用語の定義・・・・・・・・	3	<大学生__文理別・性別・地域別データ>.....	5
		2) 卒業後の進路　就職志望状況（7月1日時点）	
		<大学生__全体>・・・・・・・・・・・・・・・・	6
		<大学生__文理別・性別・地域別データ>.....	6
		3) 就職志望者における就職活動状況（7月1日時点）	
		<大学生__全体、就職内定取得有無別>.....	7
		<大学生__文理別・性別・地域別データ>.....	8
		3-1) 就職内定（内々定）有無別　就職活動状況（7月1日時点）	
		就職内定（内々定）取得者.....	9
		就職内定（内々定）未取得者.....	10
		4) 卒業後の進路確定状況（7月1日時点）.....	11
		【参考データ】大学院生の内定状況等のデータ.....	12

【調査概要】

調査目的：大学生における就職活動の実態を把握する

調査方法：インターネット調査

【今年度調査 2015年卒7月度】

調査対象：リクナビ2015(※)会員の大学生および大学院生から、2013年11月4日～11月12日、2014年1月21日～1月27日に調査モニターを募集し、モニターに登録した2015年卒業予定の男女7,320人（うち、大学生5,969人/大学院生1,351人）

* モニターの抽出条件は下記参照

調査期間：2014年7月2日～2014年7月10日

集計対象：大学生 1,500人 / 大学院生585人

集計方法：大学生については、性別、専攻、所属大学の設置主体について、実際の母集団の構成比に近づけるよう、文部科学省「平成25年度学校基本調査」の数値を参照し、**ウェイトバック集計**を行っている

※リクナビ：株式会社リクルートキャリアが運営している、就職活動を支援するサイト
<http://job.rikunabi.com/2015/>

【前年度調査 2014年卒7月度】

調査対象：リクナビ2014会員の大学生および大学院生から、2012年11月13日～11月21日、2013年1月16日～1月20日に調査モニターを募集し、モニターに登録した2014年3月卒業予定の男女12,898人（うち、大学生10,645人/大学院生2,253人）

調査期間：2013年7月2日～2013年7月11日

集計対象：大学生 2,568人 / 大学院生991人

＜モニターの抽出条件＞

「卒業後の志望進路（志望する進路のすべて）」の回答状況をもとに、次の条件で対象を抽出（下記記載の②～④、⑥～⑨の項目および用語の定義については、3ページ参照）

本調査対象 = 「就職意向者（就職志望者+志望進路未決定者）」

本調査対象については、以下を除く

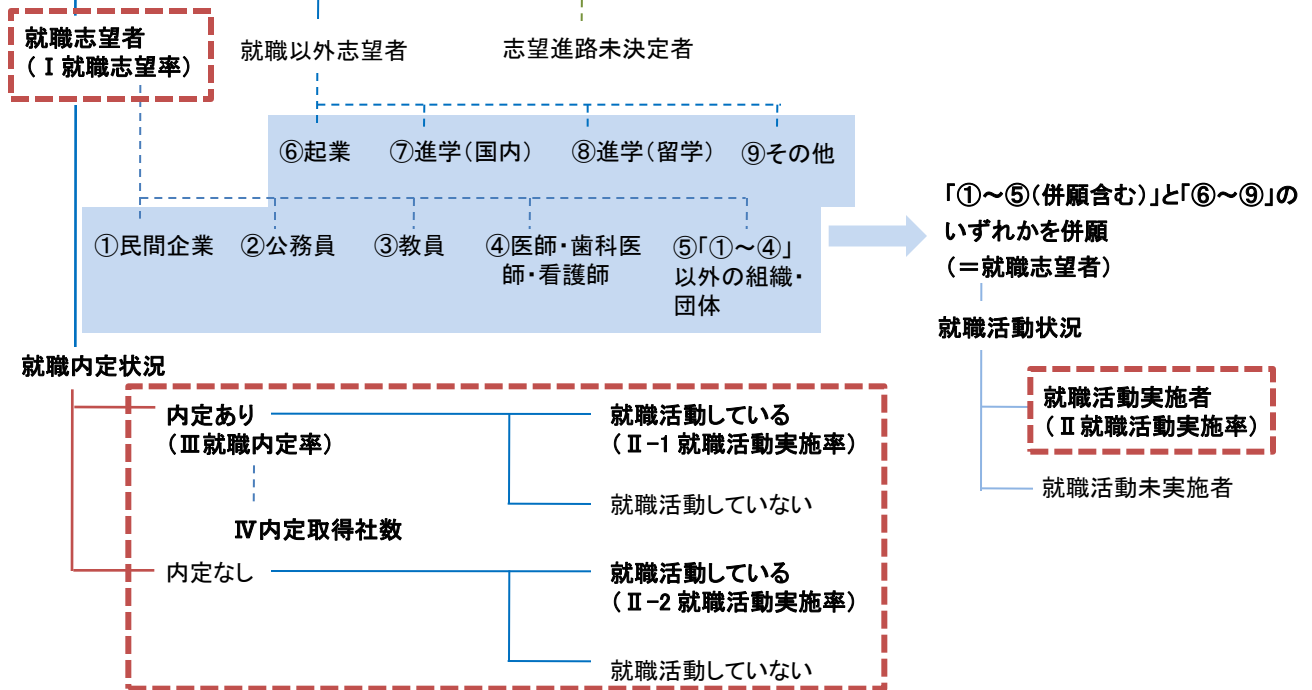
- 就職志望者のうち「②公務員」「③教員」「④医師・歯科医師・看護師」のみ選択した者
- 就職以外「⑥起業」「⑦進学(国内)」「⑧進学(留学)」「⑨その他」のみ選択した者

【就職志望者から見た内定状況の構図】

 は本資料に掲載している数値

就職意向者（本調査モニター全体）

志望進路状況



<各率の算出方法> 【時点：「当該月1日時点」】

Ⅰ 就職志望率	=	就職志望者数 ÷ 就職意向者数
Ⅱ 就職活動実施率	=	就職活動実施者数 ÷ 就職志望者数
Ⅱ-1 就職内定取得者の就職活動実施率	=	内定取得後の就職活動実施者数 ÷ 就職内定取得者数
Ⅱ-2 就職内定未取得者の就職活動実施率	=	内定取得前の就職活動実施者数 ÷ 就職内定未取得者数
Ⅲ 就職内定率	=	就職内定取得者数 ÷ 就職志望者数

<用語の定義>

●就職意向者	=	当初（本調査モニター募集時）の志望進路が「就職」および「未決定」者
●就職志望者	=	当月、就職を志望している者
●就職活動実施者	=	当月、就職活動を実施している者
●就職内定取得者	=	当月までに内定（内々定）の取得経験のある者
●就職内定未取得者	=	当月までに内定（内々定）の取得経験がない者
●進路確定者	=	当月、進路が確定している者
		※ 進路確定率 = 進路確定者数 ÷ 就職意向者数

<<地域区分の内訳>>

○関東	=	東京都、千葉県、神奈川県、埼玉県、茨城県、栃木県、群馬県
○中部	=	静岡県、愛知県、岐阜県、山梨県、長野県、新潟県、富山県、石川県、福井県
○近畿	=	京都府、大阪府、兵庫県、奈良県、和歌山県、三重県、滋賀県
○その他地域・計	=	「関東」「中部」「近畿」以外の地域

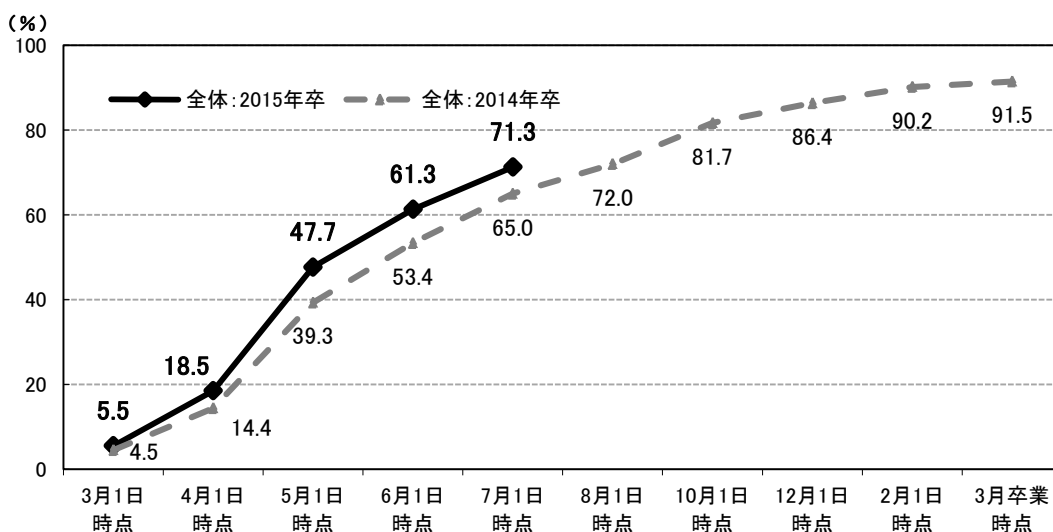
<<調査結果を見る際の注意点>>

- %を表示する際に小数点第2位で四捨五入しているため、%の合計が100%と一致しない場合がある
- 「前回差」「前年同月差」の単位は、「ポイント」

1) 就職内定（内々定）の状況（7月1日時点）

- 7月1日時点での就職志望者のうち、大学生の就職内定率（※）は71.3%で、前回の61.3%に比べて10.0ポイント高かった。また、前年同月の65.0%に比べて6.3ポイント高かった。
 - 文理別では、文系69.0%、理系76.4%。
 - 男女別では、男性73.1%、女性69.1%。
 - 地域別では、関東71.6%、中部73.6%、近畿70.7%、その他地域・計70.1%。
- 大学生における、就職内定（内々定）取得者の7月1日時点までの内定（内々定）取得社数の平均は、1.95社であった。
- 就職内定（内々定）取得社数の内訳を見ると、1社のみは48.7%であった。2社以上の複数社内定取得者は51.3%であり、前年同月の48.3%に比べて3.0ポイント高かった。

■就職内定率の推移 大学生__全体(就職志望者/単一回答)



		3月1日	4月1日	5月1日	6月1日	7月1日	8月1日	10月1日	12月1日	2月1日	3月卒業
		時点	時点	時点	時点	時点	時点	時点	時点	時点	時点
全体	2015年卒	5.5%	18.5%	47.7%	61.3%	71.3%					
	2014年卒	4.5%	14.4%	39.3%	53.4%	65.0%	72.0%	81.7%	86.4%	90.2%	91.5%
	前回差		13.0	29.2	13.6	10.0					
	前年同月差	1.0	4.1	8.4	7.9	6.3					

※「就職内定率」は、当該月1日時点での就職志望者のうち、当該月1日時点までに内定取得経験のある者の割合

■就職内定取得者における内定取得社数 大学生__全体(就職志望・内定取得者/実数回答)

□7月1日時点

□6月1日時点

		平均	1社	2社以上		
					2社	3社以上
全体	2015年卒	1.95社	48.7%	51.3%	27.6%	23.7%
	2014年卒	1.96社	51.7%	48.3%	24.8%	23.5%
	前回差	0.04社	-1.6	1.6	0.3	1.3
	前年同月差	-0.01社	-3.0	3.0	2.8	0.2

		平均	1社	2社以上		
					2社	3社以上
全体	2015年卒	1.91社	50.3%	49.7%	27.3%	22.4%
	2014年卒	1.95社	51.9%	48.1%	22.6%	25.5%
	前回差	0.12社	-7.2	7.2	4.1	3.1
	前年同月差	-0.04社	-1.6	1.6	4.7	-3.1

1) 就職内定（内々定）の状況（7月1日時点）

<大学生_文理別・性別・地域別データ>

■就職内定率の推移 大学生_文理別・性別・地域別データ(就職志望者/単一回答)

		3月1日 時点	4月1日 時点	5月1日 時点	6月1日 時点	7月1日 時点	8月1日 時点	10月1日 時点	12月1日 時点	2月1日 時点	3月卒業 時点
全体	2015年卒	5.5%	18.5%	47.7%	61.3%	71.3%					
	2014年卒	4.5%	14.4%	39.3%	53.4%	65.0%	72.0%	81.7%	86.4%	90.2%	91.5%
	前回差		13.0	29.2	13.6	10.0					
	前年同月差	1.0	4.1	8.4	7.9	6.3					
文系	2015年卒	5.8%	17.6%	45.3%	57.6%	69.0%					
	2014年卒	4.4%	13.4%	36.7%	51.0%	62.1%	69.5%	80.3%	84.7%	88.9%	90.4%
	前回差		11.8	27.7	12.3	11.4					
	前年同月差	1.4	4.2	8.6	6.6	6.9					
理系	2015年卒	4.9%	20.4%	52.6%	69.2%	76.4%					
	2014年卒	4.8%	16.7%	45.1%	58.7%	71.5%	77.5%	85.1%	90.0%	93.4%	94.0%
	前回差		15.5	32.2	16.6	7.2					
	前年同月差	0.1	3.7	7.5	10.5	4.9					
男性	2015年卒	6.6%	19.5%	50.1%	62.7%	73.1%					
	2014年卒	5.3%	15.6%	41.4%	55.8%	66.7%	72.8%	82.9%	86.5%	90.7%	90.1%
	前回差		12.9	30.6	12.6	10.4					
	前年同月差	1.3	3.9	8.7	6.9	6.4					
女性	2015年卒	4.1%	17.2%	44.6%	59.6%	69.1%					
	2014年卒	3.5%	13.0%	36.8%	50.5%	62.9%	70.9%	80.2%	86.2%	89.6%	93.2%
	前回差		13.1	27.4	15.0	9.5					
	前年同月差	0.6	4.2	7.8	9.1	6.2					
関東	2015年卒	7.0%	22.7%	49.7%	60.8%	71.6%					
	2014年卒	6.3%	16.8%	42.5%	55.3%	65.4%	73.2%	81.8%	86.0%	87.8%	91.1%
	前回差		15.7	27.0	11.1	10.8					
	前年同月差	0.7	5.9	7.2	5.5	6.2					
中部	2015年卒	3.7%	14.8%	47.6%	61.8%	73.6%					
	2014年卒	3.3%	12.7%	36.7%	48.8%	65.9%	73.1%	83.2%	86.4%	95.9%	93.0%
	前回差		11.1	32.8	14.2	11.8					
	前年同月差	0.4	2.1	10.9	13.0	7.7					
近畿	2015年卒	4.7%	17.4%	47.4%	63.4%	70.7%					
	2014年卒	2.8%	14.2%	40.5%	54.9%	63.5%	68.7%	82.0%	85.8%	89.7%	92.3%
	前回差		12.7	30.0	16.0	7.3					
	前年同月差	1.9	3.2	6.9	8.5	7.2					
その他 地域計	2015年卒	4.5%	13.4%	44.1%	59.7%	70.1%					
	2014年卒	3.8%	11.0%	33.6%	51.4%	65.3%	72.1%	80.2%	87.9%	91.3%	90.2%
	前回差		8.9	30.7	15.6	10.4					
	前年同月差	0.7	2.4	10.5	8.3	4.8					

* 地域区分の内訳は、3ページ参照(以下同様)

2) 卒業後の進路 就職志望状況（7月1日時点）

●7月1日時点の大学生の就職志望率（※）は92.2%であった。

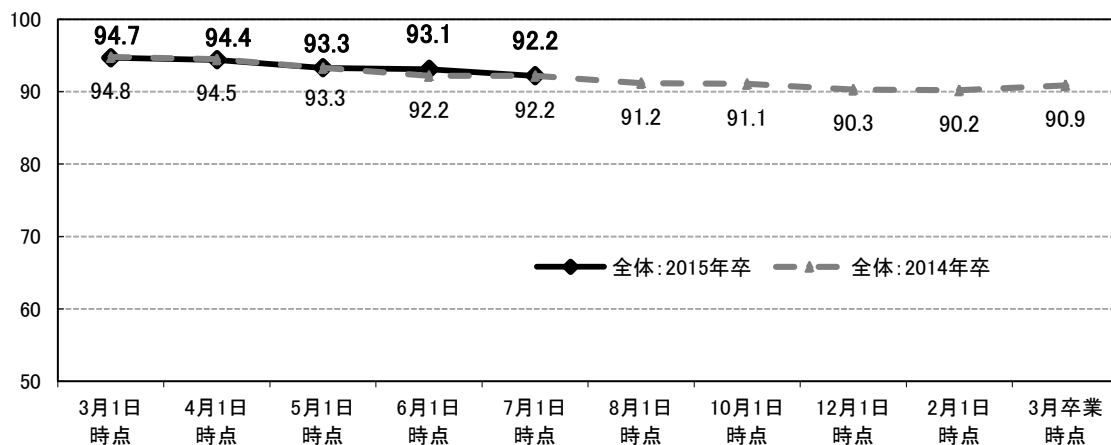
○文理別では、文系94.8%、理系87.0%。

○男女別では、男性91.7%、女性92.8%。

○地域別では、関東91.6%、中部88.3%、近畿93.0%、その他地域・計95.1%。

■卒業後の就職志望率の推移 大学生_全体(全体/複数回答)

(%)



		3月1日 時点	4月1日 時点	5月1日 時点	6月1日 時点	7月1日 時点	8月1日 時点	10月1日 時点	12月1日 時点	2月1日 時点	3月卒業 時点
全体	2015年卒	94.7%	94.4%	93.3%	93.1%	92.2%					
	2014年卒	94.8%	94.5%	93.3%	92.2%	92.2%	91.2%	91.1%	90.3%	90.2%	90.9%
	前回差		-0.3	-1.1	-0.2	-0.9					
	前年同月差	-0.1	-0.1	0.0	0.9	0.0					
文系	2015年卒	95.6%	95.2%	95.0%	95.3%	94.8%					
	2014年卒	96.1%	96.2%	95.3%	95.1%	94.9%	94.0%	94.4%	93.0%	93.9%	93.9%
	前回差		-0.4	-0.2	0.3	-0.5					
	前年同月差	-0.5	-1.0	-0.3	0.2	-0.1					
理系	2015年卒	93.0%	92.8%	89.9%	88.7%	87.0%					
	2014年卒	92.2%	91.0%	89.0%	86.3%	86.7%	85.4%	84.2%	84.9%	82.6%	84.7%
	前回差		-0.2	-2.9	-1.2	-1.7					
	前年同月差	0.8	1.8	0.9	2.4	0.3					
男性	2015年卒	94.1%	93.7%	93.1%	92.9%	91.7%					
	2014年卒	93.3%	92.9%	91.5%	89.3%	89.9%	89.2%	88.6%	87.7%	87.3%	88.9%
	前回差		-0.4	-0.6	-0.2	-1.2					
	前年同月差	0.8	0.8	1.6	3.6	1.8					
女性	2015年卒	95.5%	95.4%	93.6%	93.4%	92.8%					
	2014年卒	96.8%	96.7%	95.6%	96.0%	95.2%	93.8%	94.3%	93.8%	93.9%	93.4%
	前回差		-0.1	-1.8	-0.2	-0.6					
	前年同月差	-1.3	-1.3	-2.0	-2.6	-2.4					
関東	2015年卒	94.0%	94.8%	93.5%	92.7%	91.6%					
	2014年卒	94.6%	94.6%	94.1%	92.1%	93.5%	91.9%	91.2%	90.7%	92.3%	91.5%
	前回差		0.8	-1.3	-0.8	-1.1					
	前年同月差	-0.6	0.2	-0.6	0.6	-1.9					
中部	2015年卒	94.7%	92.5%	91.5%	92.7%	88.3%					
	2014年卒	94.4%	94.2%	94.0%	91.5%	89.6%	90.3%	91.2%	89.1%	89.5%	93.8%
	前回差		-2.2	-1.0	1.2	-4.4					
	前年同月差	0.3	-1.7	-2.5	1.2	-1.3					
近畿	2015年卒	95.2%	94.1%	92.5%	92.1%	93.0%					
	2014年卒	95.1%	94.9%	92.5%	92.6%	93.7%	93.3%	92.1%	92.9%	90.1%	90.5%
	前回差		-1.1	-1.6	-0.4	0.9					
	前年同月差	0.1	-0.8	0.0	-0.5	-0.7					
その他地域計	2015年卒	95.6%	95.3%	94.9%	95.5%	95.1%					
	2014年卒	95.4%	94.3%	91.9%	92.6%	89.9%	88.3%	89.7%	87.7%	86.7%	87.7%
	前回差		-0.3	-0.4	0.6	-0.4					
	前年同月差	0.2	1.0	3.0	2.9	5.2					

※「就職志望率」は、当初就職意向者のうち、当該月1日時点での就職志望者の割合

3) 就職志望者における就職活動状況（7月1日時点）

●7月1日時点での就職志望者のうち、大学生の就職活動実施率（※）は41.0%で、前年同月と比べて5.0ポイント低かった。

○文理別では、文系43.2%、理系36.1%。

○男女別では、男性40.4%、女性41.7%。

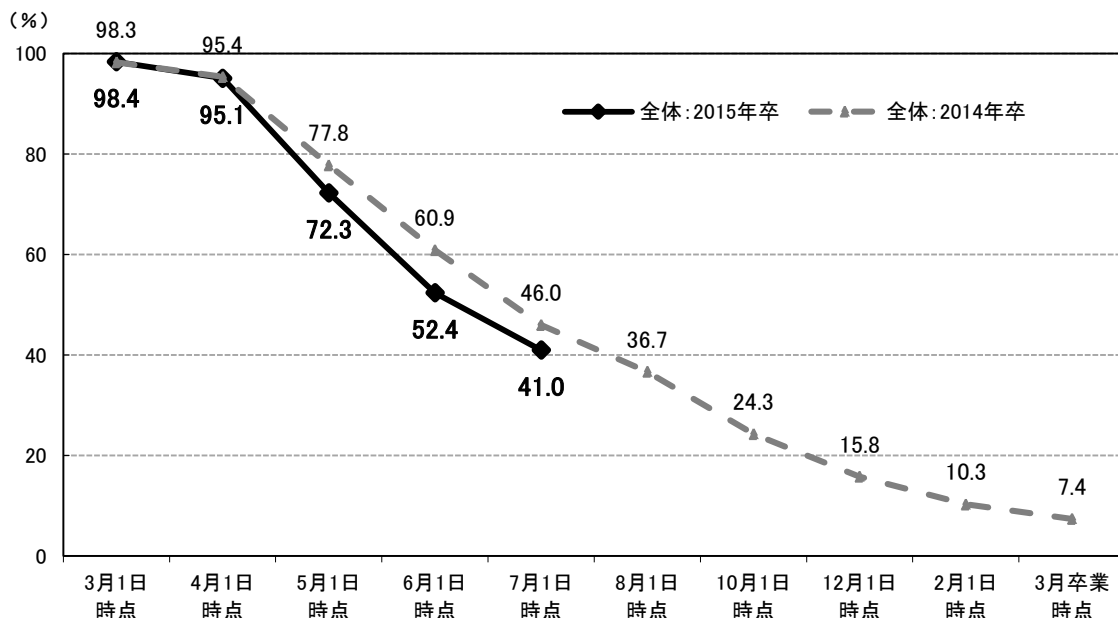
○地域別では、関東41.3%、中部43.7%、近畿39.0%、その他地域・計41.0%。

●7月1日時点での就職志望者のうち、大学生の就職内定（内々定）取得有無別の就職活動実施率を見る。

内定取得者の就職活動実施率は22.5%で、前年同月の22.5%と同水準であった。

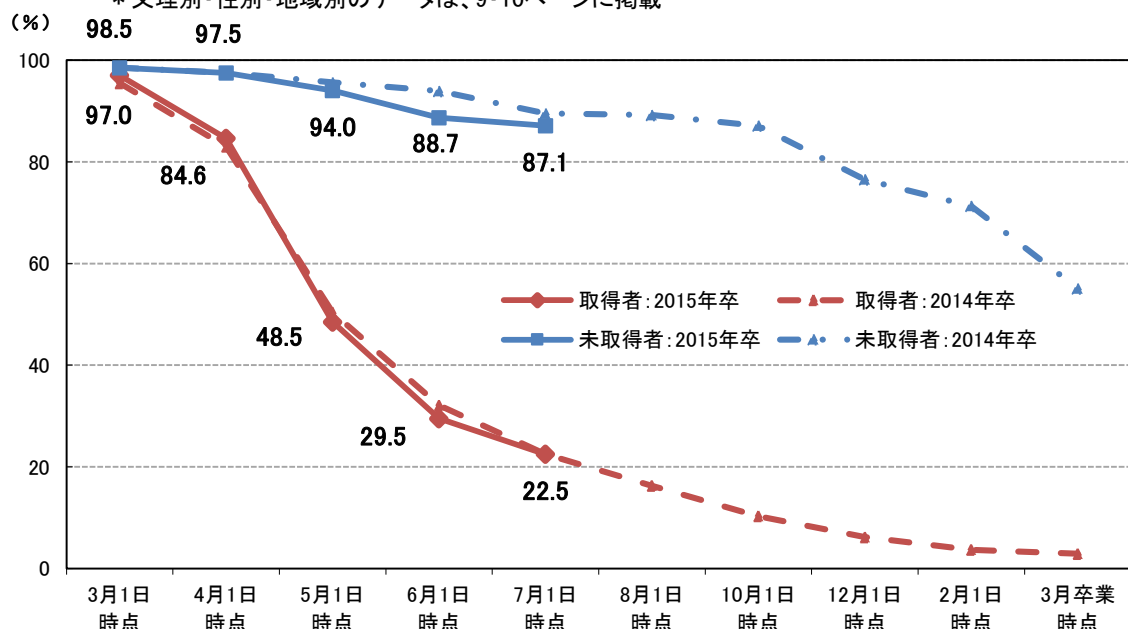
■就職志望者における就職活動実施率の推移 大学生__全体(就職志望者/単一回答)

*文理別・性別・地域別のデータは、8ページに掲載



■就職内定取得・未取得者から見た就職活動実施率の推移 大学生__全体(就職志望者/単一回答)

*文理別・性別・地域別のデータは、9・10ページに掲載



※「就職活動実施率」は、当該月1日時点での就職志望者のうち、当該月1日時点で就職活動を実施している者の割合

3) 就職志望者における就職活動状況（7月1日時点）

<大学生_文理別・性別・地域別データ>

■就職志望者における就職活動実施率 大学生_文理別・性別・地域別データ(就職志望者/単一回答)

		3月1日 時点	4月1日 時点	5月1日 時点	6月1日 時点	7月1日 時点	8月1日 時点	10月1日 時点	12月1日 時点	2月1日 時点	3月卒業 時点
全体	2015年卒	98.4%	95.1%	72.3%	52.4%	41.0%					
	2014年卒	98.3%	95.4%	77.8%	60.9%	46.0%	36.7%	24.3%	15.8%	10.3%	7.4%
	前回差		-3.3	-22.8	-19.9	-11.4					
	前年同月差	0.1	-0.3	-5.5	-8.5	-5.0					
文系	2015年卒	98.7%	95.9%	75.9%	55.7%	43.2%					
	2014年卒	98.7%	96.3%	80.1%	63.6%	50.5%	39.9%	26.7%	17.4%	11.6%	8.8%
	前回差		-2.8	-20.0	-20.2	-12.5					
	前年同月差	0.0	-0.4	-4.2	-7.9	-7.3					
理系	2015年卒	97.7%	93.4%	64.8%	45.2%	36.1%					
	2014年卒	97.6%	93.6%	72.8%	54.7%	35.7%	29.5%	18.9%	12.2%	7.4%	4.1%
	前回差		-4.3	-28.6	-19.6	-9.1					
	前年同月差	0.1	-0.2	-8.0	-9.5	0.4					
男性	2015年卒	98.9%	94.3%	70.7%	50.9%	40.4%					
	2014年卒	98.1%	94.7%	76.5%	58.1%	44.5%	36.3%	23.5%	15.7%	9.5%	8.0%
	前回差		-4.6	-23.6	-19.8	-10.5					
	前年同月差	0.8	-0.4	-5.8	-7.2	-4.1					
女性	2015年卒	97.8%	96.1%	74.3%	54.3%	41.7%					
	2014年卒	98.6%	96.2%	79.4%	64.2%	47.8%	37.2%	25.3%	16.0%	11.3%	6.6%
	前回差		-1.7	-21.8	-20.0	-12.6					
	前年同月差	-0.8	-0.1	-5.1	-9.9	-6.1					
関東	2015年卒	98.2%	93.4%	68.0%	50.7%	41.3%					
	2014年卒	98.3%	94.6%	73.9%	57.9%	45.6%	35.6%	23.0%	16.9%	11.8%	8.3%
	前回差		-4.8	-25.4	-17.3	-9.4					
	前年同月差	-0.1	-1.2	-5.9	-7.2	-4.3					
中部	2015年卒	98.6%	96.4%	78.2%	54.3%	43.7%					
	2014年卒	99.2%	96.3%	80.6%	66.0%	46.4%	38.1%	23.0%	16.6%	7.6%	6.6%
	前回差		-2.2	-18.2	-23.9	-10.6					
	前年同月差	-0.6	0.1	-2.4	-11.7	-2.7					
近畿	2015年卒	98.7%	96.7%	73.2%	50.8%	39.0%					
	2014年卒	98.5%	96.3%	78.0%	57.9%	44.0%	36.9%	24.9%	14.1%	11.4%	8.1%
	前回差		-2.0	-23.5	-22.4	-11.8					
	前年同月差	0.2	0.4	-4.8	-7.1	-5.0					
その他 地域計	2015年卒	98.3%	96.1%	76.0%	56.6%	41.0%					
	2014年卒	97.6%	95.5%	83.3%	66.2%	48.6%	37.8%	27.4%	15.0%	8.2%	5.4%
	前回差		-2.2	-20.1	-19.4	-15.6					
	前年同月差	0.7	0.6	-7.3	-9.6	-7.6					

3-1) 就職内定（内々定）有無別 就職活動状況（7月1日時点）

<大学生_文理別・性別・地域別データ>

■就職内定取得者の就職活動実施率 大学生_文理別・性別・地域別データ(就職志望・内定取得者/単一回答)

		3月1日 時点	4月1日 時点	5月1日 時点	6月1日 時点	7月1日 時点	8月1日 時点	10月1日 時点	12月1日 時点	2月1日 時点	3月卒業 時点
取得者計	2015年卒	97.0%	84.6%	48.5%	29.5%	22.5%					
	2014年卒	95.5%	83.0%	50.4%	32.1%	22.5%	16.3%	10.3%	6.2%	3.7%	2.9%
	前回差		-12.4	-36.1	-19.0	-7.0					
	前年同月差	1.5	1.6	-1.9	-2.6	0.0					
文系	2015年卒	98.0%	90.1%	53.3%	31.5%	22.7%					
	2014年卒	98.1%	86.7%	52.4%	34.1%	26.0%	17.8%	11.3%	7.1%	4.3%	3.7%
	前回差		-7.9	-36.8	-21.8	-8.8					
	前年同月差	-0.1	3.4	0.9	-2.6	-3.3					
理系	2015年卒		74.7%	39.7%	25.8%	21.9%					
	2014年卒	90.5%	76.8%	46.9%	28.2%	15.6%	13.3%	8.2%	4.3%	2.5%	1.2%
	前回差			-35.0	-13.9	-3.9					
	前年同月差		-2.1	-7.2	-2.4	6.3					
男性	2015年卒	96.8%	81.0%	46.7%	28.7%	23.7%					
	2014年卒	95.8%	81.5%	49.1%	30.2%	21.8%	17.0%	11.0%	6.1%	3.3%	3.0%
	前回差		-15.8	-34.3	-18.0	-5.0					
	前年同月差	1.0	-0.5	-2.4	-1.5	1.9					
女性	2015年卒		89.5%	51.1%	30.5%	20.8%					
	2014年卒	95.0%	85.4%	52.3%	34.6%	23.4%	15.4%	9.4%	6.4%	4.2%	2.9%
	前回差			-38.4	-20.6	-9.7					
	前年同月差		4.1	-1.2	-4.1	-2.6					
関東	2015年卒	94.9%	82.9%	43.1%	27.1%	23.3%					
	2014年卒	93.2%	80.2%	45.1%	29.4%	22.0%	16.4%	8.9%	6.8%	3.7%	3.4%
	前回差		-12.0	-39.8	-16.0	-3.8					
	前年同月差	1.7	2.7	-2.0	-2.3	1.3					
中部	2015年卒			58.5%	36.5%	26.7%					
	2014年卒		84.5%	56.7%	34.9%	22.3%	17.6%	8.9%	6.8%	4.1%	2.1%
	前回差				-22.0	-9.8					
	前年同月差			1.8	1.6	4.4					
近畿	2015年卒		87.7%	47.1%	26.5%	15.8%					
	2014年卒		84.2%	51.0%	29.0%	18.0%	13.1%	11.0%	4.3%	4.1%	3.9%
	前回差			-40.6	-20.6	-10.7					
	前年同月差		3.5	-3.9	-2.5	-2.2					
その他地域計	2015年卒		84.4%	55.2%	33.3%	25.7%					
	2014年卒		89.0%	57.8%	39.5%	28.9%	18.3%	13.4%	7.0%	3.1%	1.6%
	前回差			-29.2	-21.9	-7.6					
	前年同月差		-4.6	-2.6	-6.2	-3.2					

* 2015年卒における理系、女性、地域別（地域区分の内訳は3ページ参照）のうち「中部」「近畿」「その他地域・計」は、集計対象数が50に満たないため、数値を非表示としている月がある

* 2014年卒における地域別のうち「中部」「近畿」「その他地域・計」は、集計対象数が50に満たないため、数値を非表示としている月がある

3-1) 就職内定（内々定）有無別 就職活動状況（7月1日時点）

<大学生_文理別・性別・地域別データ>

■就職内定未取得者の就職活動実施率 大学生_文理別・性別・地域別データ(就職志望・内定未取得者/単一回答)

		3月1日 時点	4月1日 時点	5月1日 時点	6月1日 時点	7月1日 時点	8月1日 時点	10月1日 時点	12月1日 時点	2月1日 時点	3月卒業 時点
未 取 得 者 計	2015年卒	98.5%	97.5%	94.0%	88.7%	87.1%					
	2014年卒	98.5%	97.5%	95.6%	93.9%	89.5%	89.2%	87.1%	76.5%	71.3%	55.1%
	前回差		-1.0	-3.5	-5.3	-1.6					
	前年同月差	0.0	0.0	-1.6	-5.2	-2.4					
文 系	2015年卒	98.8%	97.2%	94.5%	88.7%	88.9%					
	2014年卒	98.7%	97.7%	96.2%	94.4%	90.6%	90.5%	89.5%	74.7%	70.0%	57.0%
	前回差		-1.6	-2.7	-5.8	0.2					
	前年同月差	0.1	-0.5	-1.7	-5.7	-1.7					
理 系	2015年卒	97.9%	98.2%	92.6%	88.9%	81.8%					
	2014年卒	97.9%	97.0%	94.1%	92.5%	86.3%	85.2%	79.9%	82.9%		
	前回差		0.3	-5.6	-3.7	-7.1					
	前年同月差	0.0	1.2	-1.5	-3.6	-4.5					
男 性	2015年卒	99.0%	97.5%	94.8%	88.3%	85.9%					
	2014年卒	98.3%	97.2%	95.9%	93.5%	90.0%	88.1%	84.5%	76.9%	70.4%	53.3%
	前回差		-1.5	-2.7	-6.5	-2.4					
	前年同月差	0.7	0.3	-1.1	-5.2	-4.1					
女 性	2015年卒	97.9%	97.4%	93.0%	89.3%	88.4%					
	2014年卒	98.7%	97.9%	95.3%	94.3%	89.0%	90.5%	89.8%	76.2%	72.2%	58.1%
	前回差		-0.5	-4.4	-3.7	-0.9					
	前年同月差	-0.8	-0.5	-2.3	-5.0	-0.6					
関 東	2015年卒	98.5%	96.5%	92.6%	87.2%	86.7%					
	2014年卒	98.7%	97.5%	95.2%	93.3%	90.3%	88.0%	86.0%	78.9%	69.9%	58.0%
	前回差		-2.0	-3.9	-5.4	-0.5					
	前年同月差	-0.2	-1.0	-2.6	-6.1	-3.6					
中 部	2015年卒	98.7%	98.0%	96.1%	82.9%						
	2014年卒	99.2%	98.0%	94.4%	95.6%	93.1%	93.6%				
	前回差		-0.7	-1.9	-13.2						
	前年同月差	-0.5	0.0	1.7	-12.7						
近 畿	2015年卒	98.6%	98.5%	96.6%	92.8%	95.0%					
	2014年卒	98.5%	98.3%	96.4%	93.1%	89.2%	89.2%	88.1%	73.2%		
	前回差		-0.1	-1.9	-3.8	2.2					
	前年同月差	0.1	0.2	0.2	-0.3	5.8					
そ の 他 地 域 計	2015年卒	98.2%	97.9%	92.3%	91.0%	76.7%					
	2014年卒	97.6%	96.3%	96.3%	94.5%	85.6%	88.1%	84.4%			
	前回差		-0.3	-5.6	-1.3	-14.3					
	前年同月差	0.6	1.6	-4.0	-3.5	-8.9					

* 2015年卒における地域別（地域区分の内訳は3ページ参照）のうち「中部」は、集計対象数が50に

満たないため、数値を非表示としている月がある

* 2014年卒における理系、地域別（地域区分の内訳は3ページ参照）のうち「中部」「近畿」「その他地域・計」は、

集計対象数が50に満たないため、数値を非表示としている月がある

4) 卒業後の進路確定状況（7月1日時点）

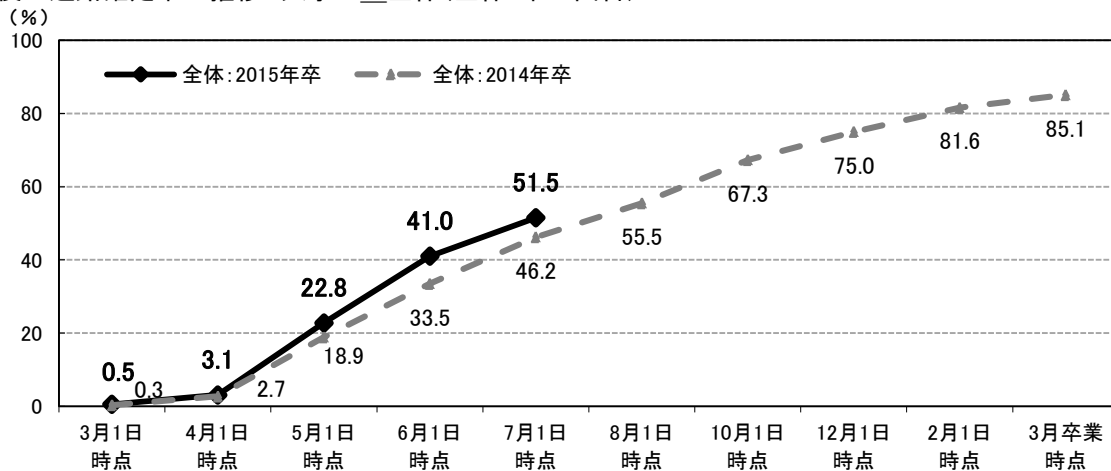
●7月1日時点の大学生の進路確定率（※）は51.5%で、前回の41.0%に比べて10.5ポイント高かった。また、前年同月の46.2%に比べて5.3ポイント高かった。

○文理別では、文系49.6%、理系55.3%。

○男女別では、男性51.9%、女性51.1%。

○地域別では、関東51.9%、中部48.3%、近畿54.7%、その他地域・計49.1%。

■卒業後の進路確定率の推移 大学生_全体(全体/単一回答)

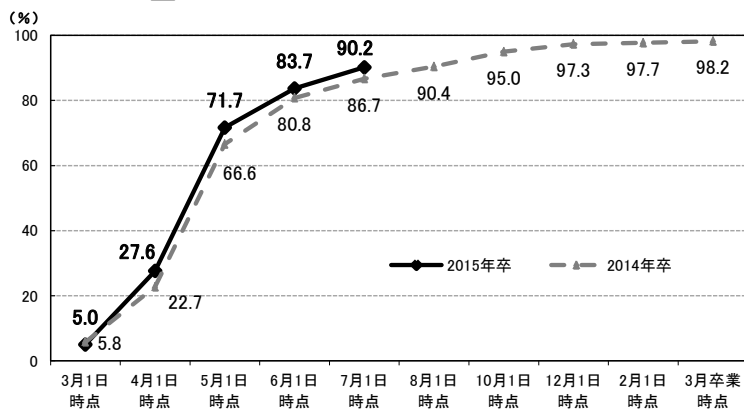


		3月1日 時点	4月1日 時点	5月1日 時点	6月1日 時点	7月1日 時点	8月1日 時点	10月1日 時点	12月1日 時点	2月1日 時点	3月卒業 時点
全体	2015年卒	0.5%	3.1%	22.8%	41.0%	51.5%					
	2014年卒	0.3%	2.7%	18.9%	33.5%	46.2%	55.5%	67.3%	75.0%	81.6%	85.1%
	前回差		2.6	19.7	18.2	10.5					
	前年同月差	0.2	0.4	3.9	7.5	5.3					
文系	2015年卒	0.3%	1.8%	19.5%	38.2%	49.6%					
	2014年卒	0.2%	2.1%	16.9%	31.3%	42.2%	52.6%	65.2%	73.1%	80.6%	83.6%
	前回差		1.5	17.7	18.7	11.4					
	前年同月差	0.1	-0.3	2.6	6.9	7.4					
理系	2015年卒	1.0%	5.7%	29.4%	46.6%	55.3%					
	2014年卒	0.5%	3.9%	23.0%	38.0%	54.3%	61.4%	71.6%	79.0%	83.8%	88.0%
	前回差		4.7	23.7	17.2	8.7					
	前年同月差	0.5	1.8	6.4	8.6	1.0					
男性	2015年卒	0.8%	4.0%	25.0%	42.3%	51.9%					
	2014年卒	0.4%	3.2%	20.5%	35.3%	47.1%	55.4%	67.2%	74.8%	80.6%	83.8%
	前回差		3.2	21.0	17.3	9.6					
	前年同月差	0.4	0.8	4.5	7.0	4.8					
女性	2015年卒	0.3%	2.0%	20.1%	39.4%	51.1%					
	2014年卒	0.2%	2.0%	17.0%	31.2%	45.1%	55.6%	67.5%	75.3%	82.9%	86.7%
	前回差		1.7	18.1	19.3	11.7					
	前年同月差	0.1	0.0	3.1	8.2	6.0					
関東	2015年卒	0.7%	4.2%	25.6%	43.2%	51.9%					
	2014年卒	0.6%	3.7%	23.0%	37.0%	48.1%	57.0%	68.1%	74.4%	79.4%	84.8%
	前回差		3.5	21.4	17.6	8.7					
	前年同月差	0.1	0.5	2.6	6.2	3.8					
中部	2015年卒	0.1%	2.4%	18.2%	38.5%	48.3%					
	2014年卒	—	2.1%	15.1%	29.7%	46.0%	54.2%	70.5%	75.7%	88.7%	88.4%
	前回差		2.3	15.8	20.3	9.8					
	前年同月差	0.1	0.3	3.1	8.8	2.3					
近畿	2015年卒	0.7%	2.1%	23.4%	40.7%	54.7%					
	2014年卒	0.3%	2.6%	19.5%	36.4%	47.4%	55.4%	68.1%	77.1%	82.1%	85.3%
	前回差		1.4	21.3	17.3	14.0					
	前年同月差	0.4	-0.5	3.9	4.3	7.3					
その他地域計	2015年卒	0.3%	2.5%	19.7%	38.2%	49.1%					
	2014年卒	0.1%	1.2%	13.3%	26.0%	41.1%	53.5%	62.8%	73.3%	79.7%	82.9%
	前回差		2.2	17.2	18.5	10.9					
	前年同月差	0.2	1.3	6.4	12.2	8.0					

※「進路確定率」は、当初就職意向者のうち、当該月1日時点での進路確定者の割合

【参考データ】大学院生の内定状況等のデータ

□就職内定率の推移 大学院生_全体(就職志望者/単一回答)



□就職内定率の推移 大学院生(就職志望者/単一回答)

		3月1日 時点	4月1日 時点	5月1日 時点	6月1日 時点	7月1日 時点	8月1日 時点	10月1日 時点	12月1日 時点	2月1日 時点	3月卒業 時点
全体	2015年卒	5.0%	27.6%	71.7%	83.7%	90.2%					
	2014年卒	5.8%	22.7%	66.6%	80.8%	86.7%	90.4%	95.0%	97.3%	97.7%	98.2%
	前回差		22.6	44.1	12.0	6.5					
	前年同月差	-0.8	4.9	5.1	2.9	3.5					
理系	2015年卒	4.8%	28.0%	72.6%	84.8%	91.4%					
	2014年卒	5.2%	23.1%	67.5%	82.3%	88.2%	91.0%	95.5%	97.4%	97.8%	98.5%
	前回差		23.2	44.6	12.2	6.6					
	前年同月差	-0.4	4.9	5.1	2.5	3.2					

□就職志望者における就職活動実施率の推移 大学院生(就職志望者/単一回答)

		3月1日 時点	4月1日 時点	5月1日 時点	6月1日 時点	7月1日 時点	8月1日 時点	10月1日 時点	12月1日 時点	2月1日 時点	3月卒業 時点
全体	2015年卒	99.6%	93.7%	44.4%	25.3%	15.6%					
	2014年卒	98.6%	94.7%	47.6%	27.1%	17.4%	12.6%	4.9%	2.6%	2.3%	1.6%
	前回差		-5.9	-49.3	-19.1	-9.7					
	前年同月差	1.0	-1.0	-3.2	-1.8	-1.8					
理系	2015年卒	99.7%	93.4%	43.4%	23.4%	14.0%					
	2014年卒	98.8%	95.0%	46.6%	25.6%	15.7%	12.0%	4.1%	2.3%	1.9%	1.1%
	前回差		-6.3	-50.0	-20.0	-9.4					
	前年同月差	0.9	-1.6	-3.2	-2.2	-1.7					

□卒業後の就職志望率の推移 大学院生(全体/複数回答)

		3月1日 時点	4月1日 時点	5月1日 時点	6月1日 時点	7月1日 時点	8月1日 時点	10月1日 時点	12月1日 時点	2月1日 時点	3月卒業 時点
全体	2015年卒	97.8%	98.4%	97.1%	97.2%	97.8%					
	2014年卒	97.9%	97.6%	98.3%	97.0%	97.8%	97.0%	96.0%	96.8%	96.4%	96.8%
	前回差		0.6	-1.3	0.1	0.6					
	前年同月差	-0.1	0.8	-1.2	0.2	0.0					
理系	2015年卒	97.8%	98.5%	97.3%	97.1%	98.0%					
	2014年卒	98.1%	97.6%	98.6%	97.1%	97.9%	97.4%	96.4%	96.8%	96.6%	97.0%
	前回差		0.7	-1.2	-0.2	0.9					
	前年同月差	-0.3	0.9	-1.3	0.0	0.1					

□卒業後の進路確定率の推移 大学院生(全体/単一回答)

		3月1日 時点	4月1日 時点	5月1日 時点	6月1日 時点	7月1日 時点	8月1日 時点	10月1日 時点	12月1日 時点	2月1日 時点	3月卒業 時点
全体	2015年卒	0.4%	5.9%	53.1%	71.8%	81.2%					
	2014年卒	0.6%	4.7%	50.6%	70.3%	79.7%	83.1%	90.6%	93.9%	93.9%	96.3%
	前回差		5.5	47.2	18.7	9.4					
	前年同月差	-0.2	1.2	2.5	1.5	1.5					
理系	2015年卒	0.4%	6.2%	54.2%	73.7%	83.2%					
	2014年卒	0.6%	4.8%	52.0%	72.1%	81.7%	84.5%	91.6%	94.3%	94.6%	96.7%
	前回差		5.8	48.0	19.5	9.5					
	前年同月差	-0.2	1.4	2.2	1.6	1.5					