

リクルート「2014年10月度 内定状況について」【速報】

— 『大学生の就職内定状況調査（2015年卒）』より —

株式会社リクルートキャリア（本社：東京都千代田区、代表取締役社長：水谷 智之）のよりよい就職・採用の在り方を追求するための研究機関・就職みらい研究所（所長：岡崎 仁美）は、リクルート就職活動モニターの大学生・大学院生を対象に調査を実施いたしました。

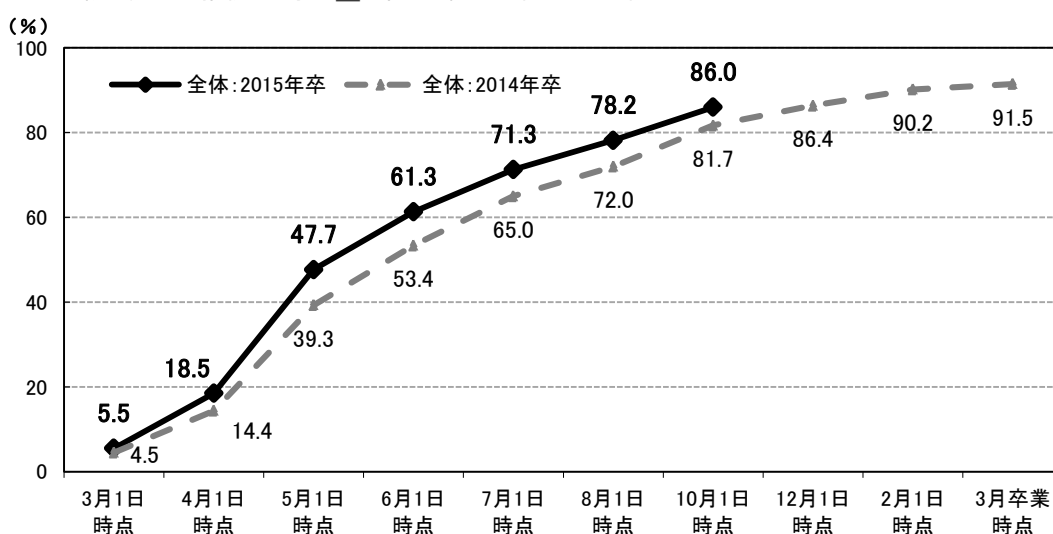
このたび調査結果がまとまりましたので、一部を抜粋してご報告申し上げます。

10月1日時点での大学生の就職内定率（※）は86.0%

前年同月の81.7%に比べて4.3ポイント高い

- 10月1日時点での就職志望者のうち、大学生の就職内定率（※）は86.0%で、前年同月の81.7%に比べて4.3ポイント高かった。（→詳細は4・5ページ）
- 大学生における、就職内定取得者の平均内定取得社数は1.96社であった。
取得社数の内訳を見ると、1社取得者は49.0%、2社以上の複数社内定取得者は51.0%であった。（→詳細は4ページ）
- 10月1日時点での就職志望者のうち、大学生の就職活動実施率（※）は18.8%で、前年同月と比べて5.5ポイント低かった。（→詳細は7～10ページ）

■就職内定率の推移 大学生_全体(就職志望者/単一回答)



※3ページの「各率の算出方法」および「用語の定義」を参照

【本件に関するお問い合わせ先】

株式会社リクルートキャリア コーポレート戦略統括部 社外広報グループ宛

Mail: kouho@waku-2.com

【目次】

| | | | |
|------------------------|---|-----------------------------------|----|
| 調査概要・・・・・・・・・・・・・・・・・・ | 2 | 1) 就職内定（内々定）の状況（10月1日時点） | |
| 就職志望者から見た内定状況の構図・・・ | 3 | <大学生__全体>・・・・・・・・・・・・・・・・ | 4 |
| 各率の算出方法、用語の定義・・・・・・・・ | 3 | <大学生__文理別・性別・地域別データ>・・・・・・・・ | 5 |
| | | 2) 卒業後の進路　就職志望状況（10月1日時点） | |
| | | <大学生__全体>・・・・・・・・・・・・・・・・ | 6 |
| | | <大学生__文理別・性別・地域別データ>・・・・・・・・ | 6 |
| | | 3) 就職志望者における就職活動状況（10月1日時点） | |
| | | <大学生__全体、就職内定取得有無別>・・・・・・・・ | 7 |
| | | <大学生__文理別・性別・地域別データ>・・・・・・・・ | 8 |
| | | 3-1) 就職内定（内々定）有無別　就職活動状況（10月1日時点） | |
| | | 就職内定（内々定）取得者・・・・・・・・ | 9 |
| | | 就職内定（内々定）未取得者・・・・・・・・ | 10 |
| | | 4) 卒業後の進路確定状況（10月1日時点） | 11 |
| | | 【参考データ】大学院生の内定状況等のデータ | 12 |

【調査概要】

調査目的：大学生・大学院生における就職活動の実態を把握する

調査方法：インターネット調査

【今年度調査 2015年卒10月度】

調査対象：リクナビ2015(※)会員の大学生および大学院生から、2013年11月4日～11月12日、2014年1月21日～1月27日に調査モニターを募集し、モニターに登録した2015年卒業予定の男女7,318人（うち、大学生5,967人/大学院生1,351人）

* モニターの抽出条件は下記参照

調査期間：2014年10月2日～2014年10月10日

集計対象：大学生 1,338人 / 大学院生533人

集計方法：大学生については、性別、専攻、所属大学の設置主体について、実際の母集団の構成比に近づけるよう、文部科学省「平成25年度学校基本調査」の数値を参照し、**ウェイトバック集計**を行っている

※リクナビ：株式会社リクルートキャリアが運営している、就職活動を支援するサイト
<http://job.rikunabi.com/2015/>

【前年度調査 2014年卒10月度】

調査対象：リクナビ2014会員の大学生および大学院生から、2012年11月13日～11月21日、2013年1月16日～1月20日に調査モニターを募集し、モニターに登録した2014年3月卒業予定の男女12,890人（うち、大学生10,639人/大学院生2,251人）

調査期間：2013年10月2日～2013年10月10日

集計対象：大学生 2,064人 / 大学院生858人

＜モニターの抽出条件＞

「卒業後の志望進路（志望する進路のすべて）」の回答状況をもとに、次の条件で対象を抽出（下記記載の②～④、⑥～⑨の項目および用語の定義については、3ページ参照）

本調査対象 ＝ 「就職意向者（就職志望者＋志望進路未決定者）」

本調査対象については、以下を除く

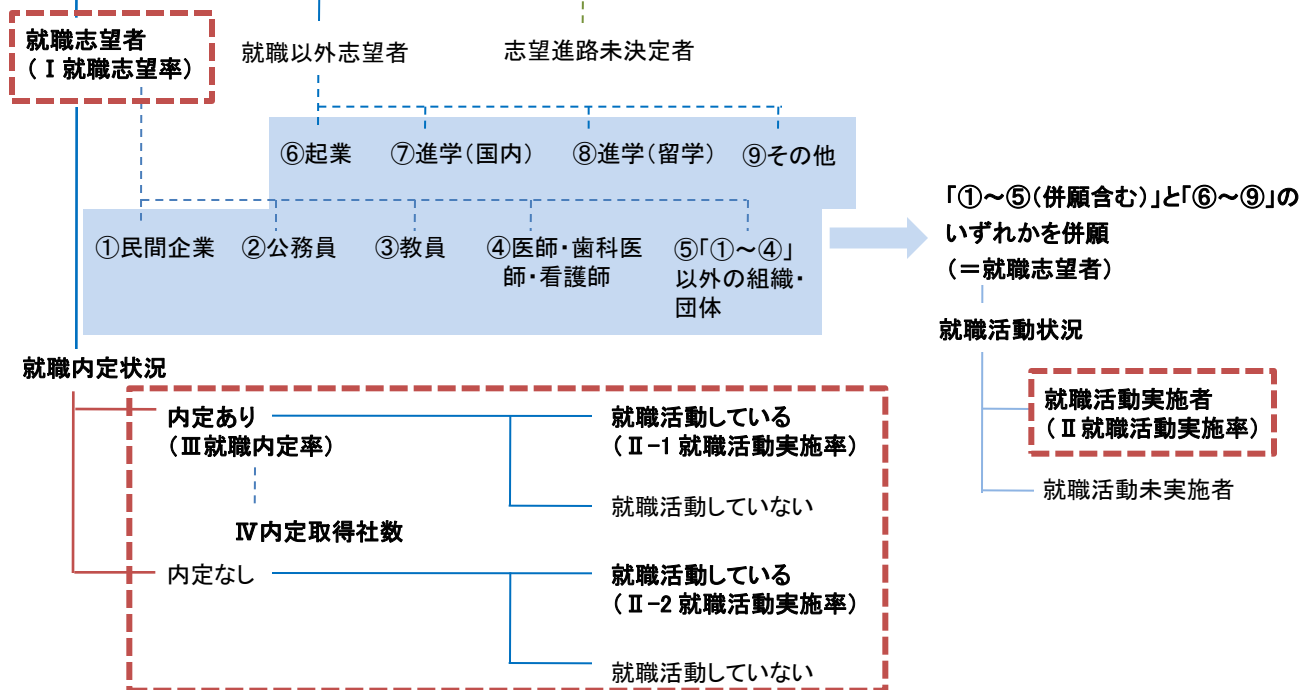
- 就職志望者のうち「②公務員」「③教員」「④医師・歯科医師・看護師」のみ選択した者
- 就職以外「⑥起業」「⑦進学(国内)」「⑧進学(留学)」「⑨その他」のみ選択した者

【就職志望者から見た内定状況の構図】

 は本資料に掲載している数値

就職意向者（本調査モニター全体）

志望進路状況



<各率の算出方法> 【時点：「当該月1日時点」】

| | | |
|----------------------|---|----------------------------|
| Ⅰ 就職志望率 | = | 就職志望者数 ÷ 就職意向者数 |
| Ⅱ 就職活動実施率 | = | 就職活動実施者数 ÷ 就職志望者数 |
| Ⅱ-1 就職内定取得者の就職活動実施率 | = | 内定取得後の就職活動実施者数 ÷ 就職内定取得者数 |
| Ⅱ-2 就職内定未取得者の就職活動実施率 | = | 内定取得前の就職活動実施者数 ÷ 就職内定未取得者数 |
| Ⅲ 就職内定率 | = | 就職内定取得者数 ÷ 就職志望者数 |

<用語の定義>

| | | |
|-----------|---|-----------------------------------|
| ●就職意向者 | = | 当初（本調査モニター募集時）の志望進路が「就職」および「未決定」者 |
| ●就職志望者 | = | 当月、就職を志望している者 |
| ●就職活動実施者 | = | 当月、就職活動を実施している者 |
| ●就職内定取得者 | = | 当月までに内定（内々定）の取得経験のある者 |
| ●就職内定未取得者 | = | 当月までに内定（内々定）の取得経験がない者 |
| ●進路確定者 | = | 当月、進路が確定している者 |
| | | ※ 進路確定率 = 進路確定者数 ÷ 就職意向者数 |

<<地域区分の内訳>>

| | | |
|----------|---|-------------------------------------|
| ○関東 | = | 東京都、千葉県、神奈川県、埼玉県、茨城県、栃木県、群馬県 |
| ○中部 | = | 静岡県、愛知県、岐阜県、山梨県、長野県、新潟県、富山県、石川県、福井県 |
| ○近畿 | = | 京都府、大阪府、兵庫県、奈良県、和歌山県、三重県、滋賀県 |
| ○その他地域・計 | = | 「関東」「中部」「近畿」以外の地域 |

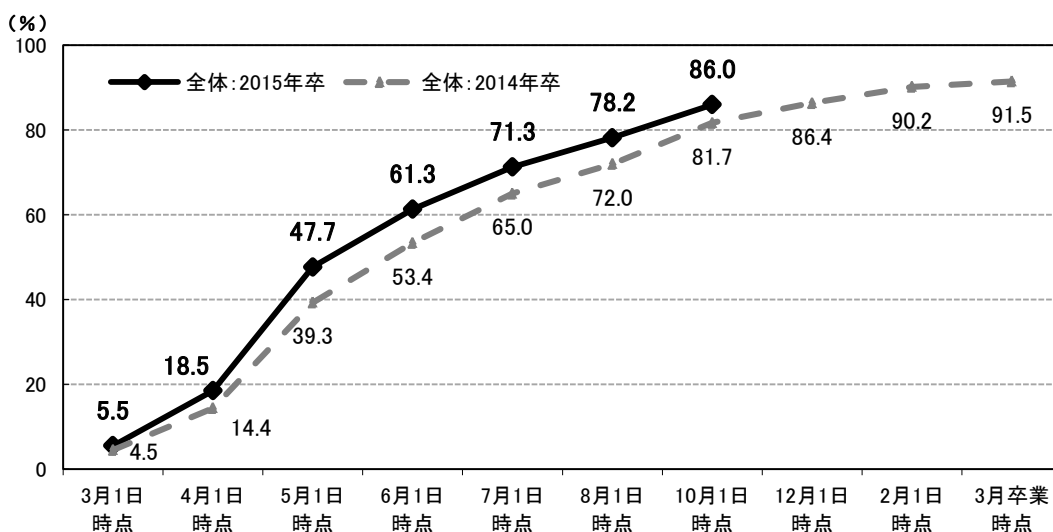
<<調査結果を見る際の注意点>>

- %を表示する際に小数点第2位で四捨五入しているため、%の合計が100%と一致しない場合がある
- 「前回差」「前年同月差」の単位は、「ポイント」

1) 就職内定（内々定）の状況（10月1日時点）

- 10月1日時点での就職志望者のうち、大学生の就職内定率（※）は86.0%で、前回の78.2%に比べて7.8ポイント高かった。また、前年同月の81.7%に比べて4.3ポイント高かった。
 - 文理別では、文系84.2%、理系90.1%。
 - 男女別では、男性86.7%、女性85.2%。
 - 地域別では、関東85.8%、中部86.9%、近畿86.0%、その他地域・計85.8%。
- 大学生における、就職内定（内々定）取得者の10月1日時点までの内定（内々定）取得社数の平均は、1.96社であった。
- 就職内定（内々定）取得社数の内訳を見ると、1社のみは49.0%であった。2社以上の複数社内定取得者は51.0%であり、前年同月の46.0%に比べて5.0ポイント高かった。

■就職内定率の推移 大学生__全体(就職志望者/単一回答)



| | | 3月1日 時点 | 4月1日 時点 | 5月1日 時点 | 6月1日 時点 | 7月1日 時点 | 8月1日 時点 | 10月1日 時点 | 12月1日 時点 | 2月1日 時点 | 3月卒業 時点 |
|----|--------|------------|------------|------------|------------|------------|------------|-------------|-------------|------------|------------|
| 全体 | 2015年卒 | 5.5% | 18.5% | 47.7% | 61.3% | 71.3% | 78.2% | 86.0% | | | |
| | 2014年卒 | 4.5% | 14.4% | 39.3% | 53.4% | 65.0% | 72.0% | 81.7% | 86.4% | 90.2% | 91.5% |
| | 前回差 | | 13.0 | 29.2 | 13.6 | 10.0 | 6.9 | 7.8 | | | |
| | 前年同月差 | 1.0 | 4.1 | 8.4 | 7.9 | 6.3 | 6.2 | 4.3 | | | |

※「就職内定率」は、当該月1日時点での就職志望者のうち、当該月1日時点までに内定取得経験のある者の割合

■就職内定取得者における内定取得社数 大学生__全体(就職志望・内定取得者/実数回答)

□10月1日時点

□8月1日時点

| | | 平均 | 1社 | 2社以上 | | |
|----|--------|--------|-------|-------|-------|-------|
| | | | | | 2社 | 3社以上 |
| 全体 | 2015年卒 | 1.96社 | 49.0% | 51.0% | 25.7% | 25.3% |
| | 2014年卒 | 1.84社 | 54.0% | 46.0% | 25.1% | 20.9% |
| | 前回差 | -0.01社 | 0.7 | -0.7 | -0.6 | -0.1 |
| | 前年同月差 | 0.12社 | -5.0 | 5.0 | 0.6 | 4.4 |

| | | 平均 | 1社 | 2社以上 | | |
|----|--------|-------|-------|-------|-------|-------|
| | | | | | 2社 | 3社以上 |
| 全体 | 2015年卒 | 1.97社 | 48.3% | 51.7% | 26.3% | 25.4% |
| | 2014年卒 | 1.89社 | 54.2% | 45.8% | 22.7% | 23.1% |
| | 前回差 | 0.02社 | -0.4 | 0.4 | -1.3 | 1.7 |
| | 前年同月差 | 0.08社 | -5.9 | 5.9 | 3.6 | 2.3 |

1) 就職内定（内々定）の状況（10月1日時点）

<大学生_文理別・性別・地域別データ>

■就職内定率の推移 大学生_文理別・性別・地域別データ(就職志望者/単一回答)

| | | 3月1日 時点 | 4月1日 時点 | 5月1日 時点 | 6月1日 時点 | 7月1日 時点 | 8月1日 時点 | 10月1日 時点 | 12月1日 時点 | 2月1日 時点 | 3月卒業 時点 |
|------------|--------|------------|------------|------------|------------|------------|------------|-------------|-------------|------------|------------|
| 全体 | 2015年卒 | 5.5% | 18.5% | 47.7% | 61.3% | 71.3% | 78.2% | 86.0% | | | |
| | 2014年卒 | 4.5% | 14.4% | 39.3% | 53.4% | 65.0% | 72.0% | 81.7% | 86.4% | 90.2% | 91.5% |
| | 前回差 | | 13.0 | 29.2 | 13.6 | 10.0 | 6.9 | 7.8 | | | |
| | 前年同月差 | 1.0 | 4.1 | 8.4 | 7.9 | 6.3 | 6.2 | 4.3 | | | |
| 文系 | 2015年卒 | 5.8% | 17.6% | 45.3% | 57.6% | 69.0% | 75.5% | 84.2% | | | |
| | 2014年卒 | 4.4% | 13.4% | 36.7% | 51.0% | 62.1% | 69.5% | 80.3% | 84.7% | 88.9% | 90.4% |
| | 前回差 | | 11.8 | 27.7 | 12.3 | 11.4 | 6.5 | 8.7 | | | |
| | 前年同月差 | 1.4 | 4.2 | 8.6 | 6.6 | 6.9 | 6.0 | 3.9 | | | |
| 理系 | 2015年卒 | 4.9% | 20.4% | 52.6% | 69.2% | 76.4% | 84.1% | 90.1% | | | |
| | 2014年卒 | 4.8% | 16.7% | 45.1% | 58.7% | 71.5% | 77.5% | 85.1% | 90.0% | 93.4% | 94.0% |
| | 前回差 | | 15.5 | 32.2 | 16.6 | 7.2 | 7.7 | 6.0 | | | |
| | 前年同月差 | 0.1 | 3.7 | 7.5 | 10.5 | 4.9 | 6.6 | 5.0 | | | |
| 男性 | 2015年卒 | 6.6% | 19.5% | 50.1% | 62.7% | 73.1% | 80.6% | 86.7% | | | |
| | 2014年卒 | 5.3% | 15.6% | 41.4% | 55.8% | 66.7% | 72.8% | 82.9% | 86.5% | 90.7% | 90.1% |
| | 前回差 | | 12.9 | 30.6 | 12.6 | 10.4 | 7.5 | 6.1 | | | |
| | 前年同月差 | 1.3 | 3.9 | 8.7 | 6.9 | 6.4 | 7.8 | 3.8 | | | |
| 女性 | 2015年卒 | 4.1% | 17.2% | 44.6% | 59.6% | 69.1% | 75.3% | 85.2% | | | |
| | 2014年卒 | 3.5% | 13.0% | 36.8% | 50.5% | 62.9% | 70.9% | 80.2% | 86.2% | 89.6% | 93.2% |
| | 前回差 | | 13.1 | 27.4 | 15.0 | 9.5 | 6.2 | 9.9 | | | |
| | 前年同月差 | 0.6 | 4.2 | 7.8 | 9.1 | 6.2 | 4.4 | 5.0 | | | |
| 関東 | 2015年卒 | 7.0% | 22.7% | 49.7% | 60.8% | 71.6% | 79.4% | 85.8% | | | |
| | 2014年卒 | 6.3% | 16.8% | 42.5% | 55.3% | 65.4% | 73.2% | 81.8% | 86.0% | 87.8% | 91.1% |
| | 前回差 | | 15.7 | 27.0 | 11.1 | 10.8 | 7.8 | 6.4 | | | |
| | 前年同月差 | 0.7 | 5.9 | 7.2 | 5.5 | 6.2 | 6.2 | 4.0 | | | |
| 中部 | 2015年卒 | 3.7% | 14.8% | 47.6% | 61.8% | 73.6% | 75.4% | 86.9% | | | |
| | 2014年卒 | 3.3% | 12.7% | 36.7% | 48.8% | 65.9% | 73.1% | 83.2% | 86.4% | 95.9% | 93.0% |
| | 前回差 | | 11.1 | 32.8 | 14.2 | 11.8 | 1.8 | 11.5 | | | |
| | 前年同月差 | 0.4 | 2.1 | 10.9 | 13.0 | 7.7 | 2.3 | 3.7 | | | |
| 近畿 | 2015年卒 | 4.7% | 17.4% | 47.4% | 63.4% | 70.7% | 79.3% | 86.0% | | | |
| | 2014年卒 | 2.8% | 14.2% | 40.5% | 54.9% | 63.5% | 68.7% | 82.0% | 85.8% | 89.7% | 92.3% |
| | 前回差 | | 12.7 | 30.0 | 16.0 | 7.3 | 8.6 | 6.7 | | | |
| | 前年同月差 | 1.9 | 3.2 | 6.9 | 8.5 | 7.2 | 10.6 | 4.0 | | | |
| その他 地域計 | 2015年卒 | 4.5% | 13.4% | 44.1% | 59.7% | 70.1% | 76.5% | 85.8% | | | |
| | 2014年卒 | 3.8% | 11.0% | 33.6% | 51.4% | 65.3% | 72.1% | 80.2% | 87.9% | 91.3% | 90.2% |
| | 前回差 | | 8.9 | 30.7 | 15.6 | 10.4 | 6.4 | 9.3 | | | |
| | 前年同月差 | 0.7 | 2.4 | 10.5 | 8.3 | 4.8 | 4.4 | 5.6 | | | |

* 地域区分の内訳は、3ページ参照(以下同様)

2) 卒業後の進路 就職志望状況（10月1日時点）

●10月1日時点の大学生の就職志望率（※）は91.7%であった。

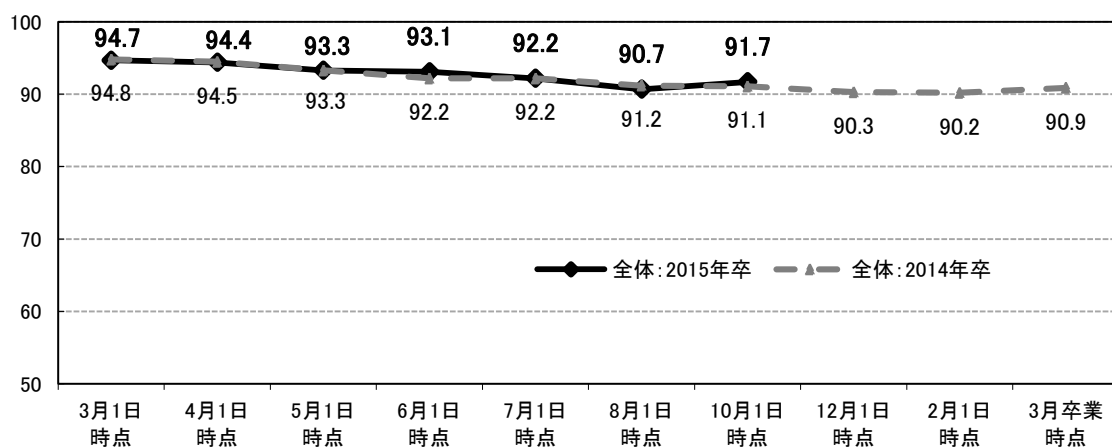
○文理別では、文系94.8%、理系85.4%。

○男女別では、男性90.9%、女性92.6%。

○地域別では、関東90.9%、中部91.0%、近畿90.7%、その他地域・計94.6%。

■卒業後の就職志望率の推移 大学生_全体(全体/複数回答)

（%）



| | | 3月1日 時点 | 4月1日 時点 | 5月1日 時点 | 6月1日 時点 | 7月1日 時点 | 8月1日 時点 | 10月1日 時点 | 12月1日 時点 | 2月1日 時点 | 3月卒業 時点 |
|----------------|--------|------------|------------|------------|------------|------------|------------|-------------|-------------|------------|------------|
| 全体 | 2015年卒 | 94.7% | 94.4% | 93.3% | 93.1% | 92.2% | 90.7% | 91.7% | | | |
| | 2014年卒 | 94.8% | 94.5% | 93.3% | 92.2% | 92.2% | 91.2% | 91.1% | 90.3% | 90.2% | 90.9% |
| | 前回差 | | -0.3 | -1.1 | -0.2 | -0.9 | -1.5 | 1.0 | | | |
| | 前年同月差 | -0.1 | -0.1 | 0.0 | 0.9 | 0.0 | -0.5 | 0.6 | | | |
| 文系 | 2015年卒 | 95.6% | 95.2% | 95.0% | 95.3% | 94.8% | 93.1% | 94.8% | | | |
| | 2014年卒 | 96.1% | 96.2% | 95.3% | 95.1% | 94.9% | 94.0% | 94.4% | 93.0% | 93.9% | 93.9% |
| | 前回差 | | -0.4 | -0.2 | 0.3 | -0.5 | -1.7 | 1.7 | | | |
| | 前年同月差 | -0.5 | -1.0 | -0.3 | 0.2 | -0.1 | -0.9 | 0.4 | | | |
| 理系 | 2015年卒 | 93.0% | 92.8% | 89.9% | 88.7% | 87.0% | 85.8% | 85.4% | | | |
| | 2014年卒 | 92.2% | 91.0% | 89.0% | 86.3% | 86.7% | 85.4% | 84.2% | 84.9% | 82.6% | 84.7% |
| | 前回差 | | -0.2 | -2.9 | -1.2 | -1.7 | -1.2 | -0.4 | | | |
| | 前年同月差 | 0.8 | 1.8 | 0.9 | 2.4 | 0.3 | 0.4 | 1.2 | | | |
| 男性 | 2015年卒 | 94.1% | 93.7% | 93.1% | 92.9% | 91.7% | 89.6% | 90.9% | | | |
| | 2014年卒 | 93.3% | 92.9% | 91.5% | 89.3% | 89.9% | 89.2% | 88.6% | 87.7% | 87.3% | 88.9% |
| | 前回差 | | -0.4 | -0.6 | -0.2 | -1.2 | -2.1 | 1.3 | | | |
| | 前年同月差 | 0.8 | 0.8 | 1.6 | 3.6 | 1.8 | 0.4 | 2.3 | | | |
| 女性 | 2015年卒 | 95.5% | 95.4% | 93.6% | 93.4% | 92.8% | 92.1% | 92.6% | | | |
| | 2014年卒 | 96.8% | 96.7% | 95.6% | 96.0% | 95.2% | 93.8% | 94.3% | 93.8% | 93.9% | 93.4% |
| | 前回差 | | -0.1 | -1.8 | -0.2 | -0.6 | -0.7 | 0.5 | | | |
| | 前年同月差 | -1.3 | -1.3 | -2.0 | -2.6 | -2.4 | -1.7 | -1.7 | | | |
| 関東 | 2015年卒 | 94.0% | 94.8% | 93.5% | 92.7% | 91.6% | 90.5% | 90.9% | | | |
| | 2014年卒 | 94.6% | 94.6% | 94.1% | 92.1% | 93.5% | 91.9% | 91.2% | 90.7% | 92.3% | 91.5% |
| | 前回差 | | 0.8 | -1.3 | -0.8 | -1.1 | -1.1 | 0.4 | | | |
| | 前年同月差 | -0.6 | 0.2 | -0.6 | 0.6 | -1.9 | -1.4 | -0.3 | | | |
| 中部 | 2015年卒 | 94.7% | 92.5% | 91.5% | 92.7% | 88.3% | 87.8% | 91.0% | | | |
| | 2014年卒 | 94.4% | 94.2% | 94.0% | 91.5% | 89.6% | 90.3% | 91.2% | 89.1% | 89.5% | 93.8% |
| | 前回差 | | -2.2 | -1.0 | 1.2 | -4.4 | -0.5 | 3.2 | | | |
| | 前年同月差 | 0.3 | -1.7 | -2.5 | 1.2 | -1.3 | -2.5 | -0.2 | | | |
| 近畿 | 2015年卒 | 95.2% | 94.1% | 92.5% | 92.1% | 93.0% | 91.4% | 90.7% | | | |
| | 2014年卒 | 95.1% | 94.9% | 92.5% | 92.6% | 93.7% | 93.3% | 92.1% | 92.9% | 90.1% | 90.5% |
| | 前回差 | | -1.1 | -1.6 | -0.4 | 0.9 | -1.6 | -0.7 | | | |
| | 前年同月差 | 0.1 | -0.8 | 0.0 | -0.5 | -0.7 | -1.9 | -1.4 | | | |
| その他 地域 計 | 2015年卒 | 95.6% | 95.3% | 94.9% | 95.5% | 95.1% | 92.2% | 94.6% | | | |
| | 2014年卒 | 95.4% | 94.3% | 91.9% | 92.6% | 89.9% | 88.3% | 89.7% | 87.7% | 86.7% | 87.7% |
| | 前回差 | | -0.3 | -0.4 | 0.6 | -0.4 | -2.9 | 2.4 | | | |
| | 前年同月差 | 0.2 | 1.0 | 3.0 | 2.9 | 5.2 | 3.9 | 4.9 | | | |

※「就職志望率」は、当初就職意向者のうち、当該月1日時点での就職志望者の割合

3) 就職志望者における就職活動状況（10月1日時点）

●10月1日時点での就職志望者のうち、大学生の就職活動実施率（※）は18.8%で、前年同月と比べて5.5ポイント低かった。

○文理別では、文系21.6%、理系12.7%。

○男女別では、男性17.8%、女性20.0%。

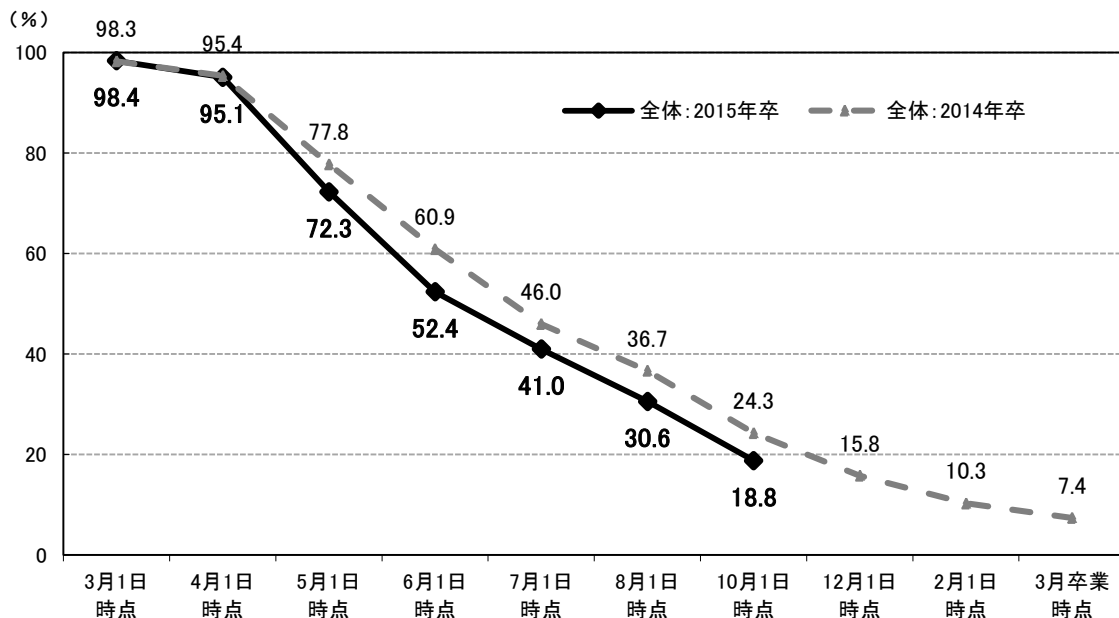
○地域別では、関東18.6%、中部18.1%、近畿18.9%、その他地域・計19.5%。

●10月1日時点での就職志望者のうち、大学生の就職内定（内々定）取得有無別の就職活動実施率を見る。

内定未取得者の就職活動実施率は80.0%で、前年同月の87.1%と比べて7.1ポイント低かった。

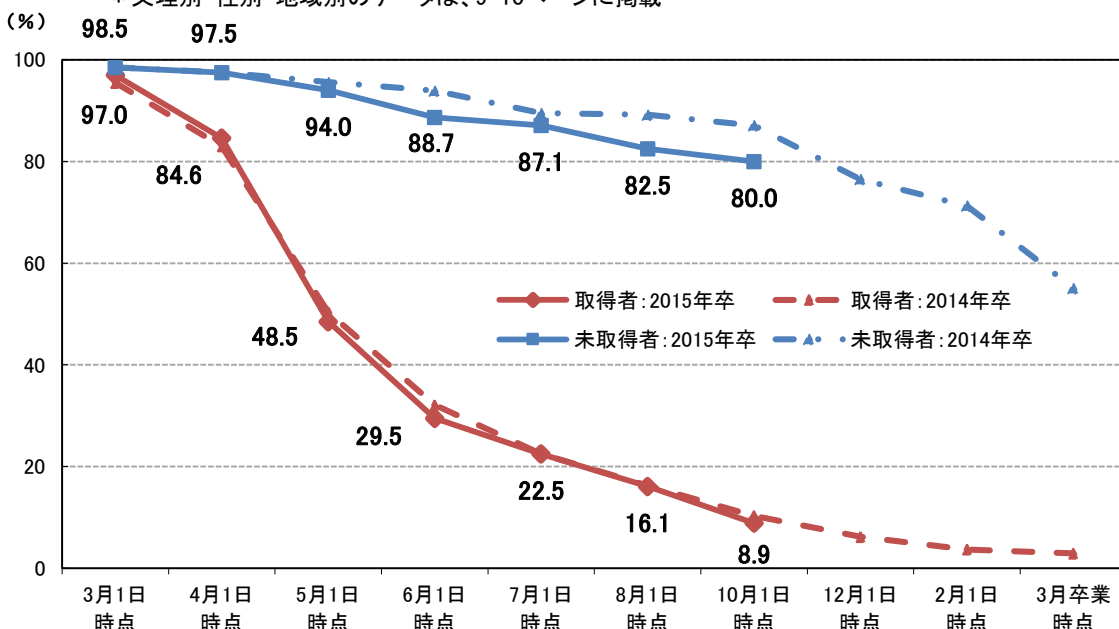
■就職志望者における就職活動実施率の推移 大学生__全体(就職志望者/単一回答)

*文理別・性別・地域別のデータは、8ページに掲載



■就職内定取得・未取得者から見た就職活動実施率の推移 大学生__全体(就職志望者/単一回答)

*文理別・性別・地域別のデータは、9・10ページに掲載



※「就職活動実施率」は、当該月1日時点での就職志望者のうち、当該月1日時点で就職活動を実施している者の割合

3) 就職志望者における就職活動状況（10月1日時点）

<大学生_文理別・性別・地域別データ>

■就職志望者における就職活動実施率 大学生_文理別・性別・地域別データ(就職志望者/単一回答)

| | | 3月1日 時点 | 4月1日 時点 | 5月1日 時点 | 6月1日 時点 | 7月1日 時点 | 8月1日 時点 | 10月1日 時点 | 12月1日 時点 | 2月1日 時点 | 3月卒業 時点 |
|------------|--------|------------|------------|------------|------------|------------|------------|-------------|-------------|------------|------------|
| 全体 | 2015年卒 | 98.4% | 95.1% | 72.3% | 52.4% | 41.0% | 30.6% | 18.8% | | | |
| | 2014年卒 | 98.3% | 95.4% | 77.8% | 60.9% | 46.0% | 36.7% | 24.3% | 15.8% | 10.3% | 7.4% |
| | 前回差 | | -3.3 | -22.8 | -19.9 | -11.4 | -10.4 | -11.8 | | | |
| | 前年同月差 | 0.1 | -0.3 | -5.5 | -8.5 | -5.0 | -6.1 | -5.5 | | | |
| 文系 | 2015年卒 | 98.7% | 95.9% | 75.9% | 55.7% | 43.2% | 33.4% | 21.6% | | | |
| | 2014年卒 | 98.7% | 96.3% | 80.1% | 63.6% | 50.5% | 39.9% | 26.7% | 17.4% | 11.6% | 8.8% |
| | 前回差 | | -2.8 | -20.0 | -20.2 | -12.5 | -9.8 | -11.8 | | | |
| | 前年同月差 | 0.0 | -0.4 | -4.2 | -7.9 | -7.3 | -6.5 | -5.1 | | | |
| 理系 | 2015年卒 | 97.7% | 93.4% | 64.8% | 45.2% | 36.1% | 24.4% | 12.7% | | | |
| | 2014年卒 | 97.6% | 93.6% | 72.8% | 54.7% | 35.7% | 29.5% | 18.9% | 12.2% | 7.4% | 4.1% |
| | 前回差 | | -4.3 | -28.6 | -19.6 | -9.1 | -11.7 | -11.7 | | | |
| | 前年同月差 | 0.1 | -0.2 | -8.0 | -9.5 | 0.4 | -5.1 | -6.2 | | | |
| 男性 | 2015年卒 | 98.9% | 94.3% | 70.7% | 50.9% | 40.4% | 28.7% | 17.8% | | | |
| | 2014年卒 | 98.1% | 94.7% | 76.5% | 58.1% | 44.5% | 36.3% | 23.5% | 15.7% | 9.5% | 8.0% |
| | 前回差 | | -4.6 | -23.6 | -19.8 | -10.5 | -11.7 | -10.9 | | | |
| | 前年同月差 | 0.8 | -0.4 | -5.8 | -7.2 | -4.1 | -7.6 | -5.7 | | | |
| 女性 | 2015年卒 | 97.8% | 96.1% | 74.3% | 54.3% | 41.7% | 32.8% | 20.0% | | | |
| | 2014年卒 | 98.6% | 96.2% | 79.4% | 64.2% | 47.8% | 37.2% | 25.3% | 16.0% | 11.3% | 6.6% |
| | 前回差 | | -1.7 | -21.8 | -20.0 | -12.6 | -8.9 | -12.8 | | | |
| | 前年同月差 | -0.8 | -0.1 | -5.1 | -9.9 | -6.1 | -4.4 | -5.3 | | | |
| 関東 | 2015年卒 | 98.2% | 93.4% | 68.0% | 50.7% | 41.3% | 31.6% | 18.6% | | | |
| | 2014年卒 | 98.3% | 94.6% | 73.9% | 57.9% | 45.6% | 35.6% | 23.0% | 16.9% | 11.8% | 8.3% |
| | 前回差 | | -4.8 | -25.4 | -17.3 | -9.4 | -9.7 | -13.0 | | | |
| | 前年同月差 | -0.1 | -1.2 | -5.9 | -7.2 | -4.3 | -4.0 | -4.4 | | | |
| 中部 | 2015年卒 | 98.6% | 96.4% | 78.2% | 54.3% | 43.7% | 31.1% | 18.1% | | | |
| | 2014年卒 | 99.2% | 96.3% | 80.6% | 66.0% | 46.4% | 38.1% | 23.0% | 16.6% | 7.6% | 6.6% |
| | 前回差 | | -2.2 | -18.2 | -23.9 | -10.6 | -12.6 | -13.0 | | | |
| | 前年同月差 | -0.6 | 0.1 | -2.4 | -11.7 | -2.7 | -7.0 | -4.9 | | | |
| 近畿 | 2015年卒 | 98.7% | 96.7% | 73.2% | 50.8% | 39.0% | 27.9% | 18.9% | | | |
| | 2014年卒 | 98.5% | 96.3% | 78.0% | 57.9% | 44.0% | 36.9% | 24.9% | 14.1% | 11.4% | 8.1% |
| | 前回差 | | -2.0 | -23.5 | -22.4 | -11.8 | -11.1 | -9.0 | | | |
| | 前年同月差 | 0.2 | 0.4 | -4.8 | -7.1 | -5.0 | -9.0 | -6.0 | | | |
| その他 地域計 | 2015年卒 | 98.3% | 96.1% | 76.0% | 56.6% | 41.0% | 31.3% | 19.5% | | | |
| | 2014年卒 | 97.6% | 95.5% | 83.3% | 66.2% | 48.6% | 37.8% | 27.4% | 15.0% | 8.2% | 5.4% |
| | 前回差 | | -2.2 | -20.1 | -19.4 | -15.6 | -9.7 | -11.8 | | | |
| | 前年同月差 | 0.7 | 0.6 | -7.3 | -9.6 | -7.6 | -6.5 | -7.9 | | | |

3-1) 就職内定（内々定）有無別 就職活動状況（10月1日時点） <大学生_文理別・性別・地域別データ>

■就職内定取得者の就職活動実施率 大学生_文理別・性別・地域別データ(就職志望・内定取得者/単一回答)

| | | 3月1日 時点 | 4月1日 時点 | 5月1日 時点 | 6月1日 時点 | 7月1日 時点 | 8月1日 時点 | 10月1日 時点 | 12月1日 時点 | 2月1日 時点 | 3月卒業 時点 |
|--------|--------|------------|------------|------------|------------|------------|------------|-------------|-------------|------------|------------|
| 取得者計 | 2015年卒 | 97.0% | 84.6% | 48.5% | 29.5% | 22.5% | 16.1% | 8.9% | | | |
| | 2014年卒 | 95.5% | 83.0% | 50.4% | 32.1% | 22.5% | 16.3% | 10.3% | 6.2% | 3.7% | 2.9% |
| | 前回差 | | -12.4 | -36.1 | -19.0 | -7.0 | -6.4 | -7.2 | | | |
| | 前年同月差 | 1.5 | 1.6 | -1.9 | -2.6 | 0.0 | -0.2 | -1.4 | | | |
| 文系 | 2015年卒 | 98.0% | 90.1% | 53.3% | 31.5% | 22.7% | 16.6% | 10.2% | | | |
| | 2014年卒 | 98.1% | 86.7% | 52.4% | 34.1% | 26.0% | 17.8% | 11.3% | 7.1% | 4.3% | 3.7% |
| | 前回差 | | -7.9 | -36.8 | -21.8 | -8.8 | -6.1 | -6.4 | | | |
| | 前年同月差 | -0.1 | 3.4 | 0.9 | -2.6 | -3.3 | -1.2 | -1.1 | | | |
| 理系 | 2015年卒 | | 74.7% | 39.7% | 25.8% | 21.9% | 15.1% | 6.1% | | | |
| | 2014年卒 | 90.5% | 76.8% | 46.9% | 28.2% | 15.6% | 13.3% | 8.2% | 4.3% | 2.5% | 1.2% |
| | 前回差 | | | -35.0 | -13.9 | -3.9 | -6.8 | -9.0 | | | |
| | 前年同月差 | | -2.1 | -7.2 | -2.4 | 6.3 | 1.8 | -2.1 | | | |
| 男性 | 2015年卒 | 96.8% | 81.0% | 46.7% | 28.7% | 23.7% | 16.6% | 8.8% | | | |
| | 2014年卒 | 95.8% | 81.5% | 49.1% | 30.2% | 21.8% | 17.0% | 11.0% | 6.1% | 3.3% | 3.0% |
| | 前回差 | | -15.8 | -34.3 | -18.0 | -5.0 | -7.1 | -7.8 | | | |
| | 前年同月差 | 1.0 | -0.5 | -2.4 | -1.5 | 1.9 | -0.4 | -2.2 | | | |
| 女性 | 2015年卒 | | 89.5% | 51.1% | 30.5% | 20.8% | 15.4% | 9.0% | | | |
| | 2014年卒 | 95.0% | 85.4% | 52.3% | 34.6% | 23.4% | 15.4% | 9.4% | 6.4% | 4.2% | 2.9% |
| | 前回差 | | | -38.4 | -20.6 | -9.7 | -5.4 | -6.4 | | | |
| | 前年同月差 | | 4.1 | -1.2 | -4.1 | -2.6 | 0.0 | -0.4 | | | |
| 関東 | 2015年卒 | 94.9% | 82.9% | 43.1% | 27.1% | 23.3% | 18.9% | 8.4% | | | |
| | 2014年卒 | 93.2% | 80.2% | 45.1% | 29.4% | 22.0% | 16.4% | 8.9% | 6.8% | 3.7% | 3.4% |
| | 前回差 | | -12.0 | -39.8 | -16.0 | -3.8 | -4.4 | -10.5 | | | |
| | 前年同月差 | 1.7 | 2.7 | -2.0 | -2.3 | 1.3 | 2.5 | -0.5 | | | |
| 中部 | 2015年卒 | | | 58.5% | 36.5% | 26.7% | 13.8% | 8.4% | | | |
| | 2014年卒 | | 84.5% | 56.7% | 34.9% | 22.3% | 17.6% | 8.9% | 6.8% | 4.1% | 2.1% |
| | 前回差 | | | | -22.0 | -9.8 | -12.9 | -5.4 | | | |
| | 前年同月差 | | | 1.8 | 1.6 | 4.4 | -3.8 | -0.5 | | | |
| 近畿 | 2015年卒 | | 87.7% | 47.1% | 26.5% | 15.8% | 12.4% | 8.9% | | | |
| | 2014年卒 | | 84.2% | 51.0% | 29.0% | 18.0% | 13.1% | 11.0% | 4.3% | 4.1% | 3.9% |
| | 前回差 | | | -40.6 | -20.6 | -10.7 | -3.4 | -3.5 | | | |
| | 前年同月差 | | 3.5 | -3.9 | -2.5 | -2.2 | -0.7 | -2.1 | | | |
| その他地域計 | 2015年卒 | | 84.4% | 55.2% | 33.3% | 25.7% | 16.3% | 10.1% | | | |
| | 2014年卒 | | 89.0% | 57.8% | 39.5% | 28.9% | 18.3% | 13.4% | 7.0% | 3.1% | 1.6% |
| | 前回差 | | | -29.2 | -21.9 | -7.6 | -9.4 | -6.2 | | | |
| | 前年同月差 | | -4.6 | -2.6 | -6.2 | -3.2 | -2.0 | -3.3 | | | |

* 2015年卒における理系、女性、地域別（地域区分の内訳は3ページ参照）のうち「中部」「近畿」「その他地域・計」は、集計対象数が50に満たないため、数値を非表示としている月がある

* 2014年卒における地域別のうち「中部」「近畿」「その他地域・計」は、集計対象数が50に満たないため、数値を非表示としている月がある

3-1) 就職内定（内々定）有無別 就職活動状況（10月1日時点） <大学生_文理別・性別・地域別データ>

■就職内定未取得者の就職活動実施率 大学生_文理別・性別・地域別データ(就職志望・内定未取得者/単一回答)

| | | 3月1日 時点 | 4月1日 時点 | 5月1日 時点 | 6月1日 時点 | 7月1日 時点 | 8月1日 時点 | 10月1日 時点 | 12月1日 時点 | 2月1日 時点 | 3月卒業 時点 |
|----------------------------|--------|------------|------------|------------|------------|------------|------------|-------------|-------------|------------|------------|
| 未 取 得 者 計 | 2015年卒 | 98.5% | 97.5% | 94.0% | 88.7% | 87.1% | 82.5% | 80.0% | | | |
| | 2014年卒 | 98.5% | 97.5% | 95.6% | 93.9% | 89.5% | 89.2% | 87.1% | 76.5% | 71.3% | 55.1% |
| | 前回差 | | -1.0 | -3.5 | -5.3 | -1.6 | -4.6 | -2.5 | | | |
| | 前年同月差 | 0.0 | 0.0 | -1.6 | -5.2 | -2.4 | -6.7 | -7.1 | | | |
| 文 系 | 2015年卒 | 98.8% | 97.2% | 94.5% | 88.7% | 88.9% | 85.3% | 82.0% | | | |
| | 2014年卒 | 98.7% | 97.7% | 96.2% | 94.4% | 90.6% | 90.5% | 89.5% | 74.7% | 70.0% | 57.0% |
| | 前回差 | | -1.6 | -2.7 | -5.8 | 0.2 | -3.6 | -3.3 | | | |
| | 前年同月差 | 0.1 | -0.5 | -1.7 | -5.7 | -1.7 | -5.2 | -7.5 | | | |
| 理 系 | 2015年卒 | 97.9% | 98.2% | 92.6% | 88.9% | 81.8% | 73.2% | | | | |
| | 2014年卒 | 97.9% | 97.0% | 94.1% | 92.5% | 86.3% | 85.2% | 79.9% | 82.9% | | |
| | 前回差 | | 0.3 | -5.6 | -3.7 | -7.1 | -8.6 | | | | |
| | 前年同月差 | 0.0 | 1.2 | -1.5 | -3.6 | -4.5 | -12.0 | | | | |
| 男 性 | 2015年卒 | 99.0% | 97.5% | 94.8% | 88.3% | 85.9% | 79.0% | 76.8% | | | |
| | 2014年卒 | 98.3% | 97.2% | 95.9% | 93.5% | 90.0% | 88.1% | 84.5% | 76.9% | 70.4% | 53.3% |
| | 前回差 | | -1.5 | -2.7 | -6.5 | -2.4 | -6.9 | -2.2 | | | |
| | 前年同月差 | 0.7 | 0.3 | -1.1 | -5.2 | -4.1 | -9.1 | -7.7 | | | |
| 女 性 | 2015年卒 | 97.9% | 97.4% | 93.0% | 89.3% | 88.4% | 86.0% | 83.5% | | | |
| | 2014年卒 | 98.7% | 97.9% | 95.3% | 94.3% | 89.0% | 90.5% | 89.8% | 76.2% | 72.2% | 58.1% |
| | 前回差 | | -0.5 | -4.4 | -3.7 | -0.9 | -2.4 | -2.5 | | | |
| | 前年同月差 | -0.8 | -0.5 | -2.3 | -5.0 | -0.6 | -4.5 | -6.3 | | | |
| 関 東 | 2015年卒 | 98.5% | 96.5% | 92.6% | 87.2% | 86.7% | 80.6% | 80.5% | | | |
| | 2014年卒 | 98.7% | 97.5% | 95.2% | 93.3% | 90.3% | 88.0% | 86.0% | 78.9% | 69.9% | 58.0% |
| | 前回差 | | -2.0 | -3.9 | -5.4 | -0.5 | -6.1 | -0.1 | | | |
| | 前年同月差 | -0.2 | -1.0 | -2.6 | -6.1 | -3.6 | -7.4 | -5.5 | | | |
| 中 部 | 2015年卒 | 98.7% | 98.0% | 96.1% | 82.9% | | | | | | |
| | 2014年卒 | 99.2% | 98.0% | 94.4% | 95.6% | 93.1% | 93.6% | | | | |
| | 前回差 | | -0.7 | -1.9 | -13.2 | | | | | | |
| | 前年同月差 | -0.5 | 0.0 | 1.7 | -12.7 | | | | | | |
| 近 畿 | 2015年卒 | 98.6% | 98.5% | 96.6% | 92.8% | 95.0% | 87.6% | | | | |
| | 2014年卒 | 98.5% | 98.3% | 96.4% | 93.1% | 89.2% | 89.2% | 88.1% | 73.2% | | |
| | 前回差 | | -0.1 | -1.9 | -3.8 | 2.2 | -7.4 | | | | |
| | 前年同月差 | 0.1 | 0.2 | 0.2 | -0.3 | 5.8 | -1.6 | | | | |
| そ の 他 地 域 計 | 2015年卒 | 98.2% | 97.9% | 92.3% | 91.0% | 76.7% | 80.0% | | | | |
| | 2014年卒 | 97.6% | 96.3% | 96.3% | 94.5% | 85.6% | 88.1% | 84.4% | | | |
| | 前回差 | | -0.3 | -5.6 | -1.3 | -14.3 | 3.3 | | | | |
| | 前年同月差 | 0.6 | 1.6 | -4.0 | -3.5 | -8.9 | -8.1 | | | | |

* 2015年卒における理系、地域別（地域区分の内訳は3ページ参照）のうち「中部」「近畿」「その他地域・計」は、集計対象数が50に満たないため、数値を非表示としている月がある

* 2014年卒における理系、地域別のうち「中部」「近畿」「その他地域・計」は、集計対象数が50に満たないため、数値を非表示としている月がある

4) 卒業後の進路確定状況（10月1日時点）

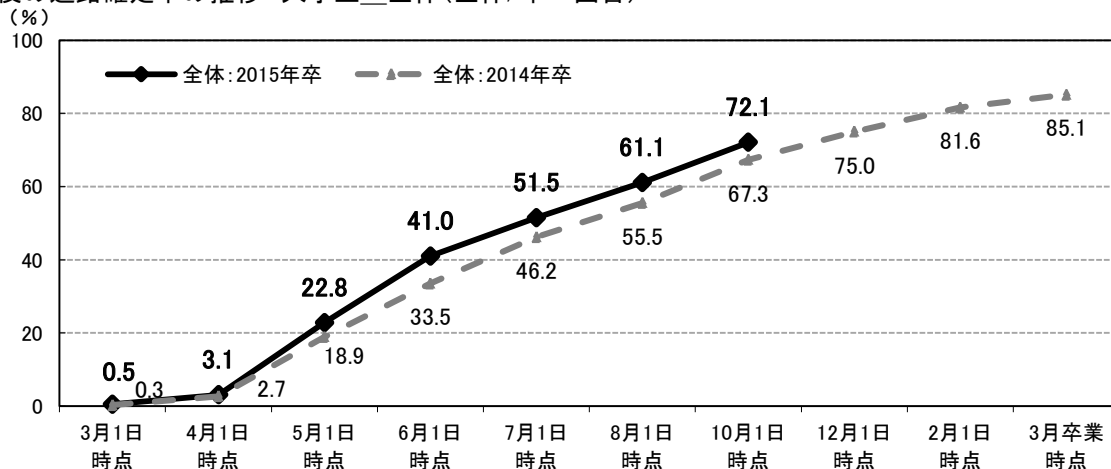
●10月1日時点の大学生の進路確定率（※）は72.1%で、前回の61.1%に比べて11.0ポイント高かった。また、前年同月の67.3%に比べて4.8ポイント高かった。

○文理別では、文系70.2%、理系76.1%。

○男女別では、男性71.5%、女性72.9%。

○地域別では、関東72.7%、中部72.6%、近畿73.2%、その他地域・計69.7%。

■卒業後の進路確定率の推移 大学生_全体(全体/単一回答)

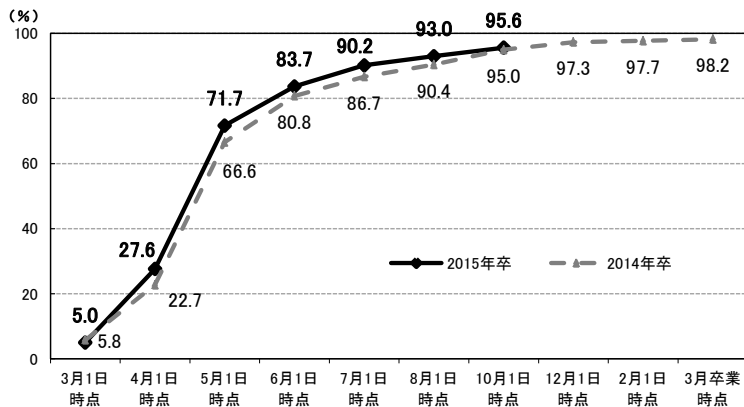


| | 3月1日 時点 | 4月1日 時点 | 5月1日 時点 | 6月1日 時点 | 7月1日 時点 | 8月1日 時点 | 10月1日 時点 | 12月1日 時点 | 2月1日 時点 | 3月卒業 時点 |
|--------|------------|------------|------------|------------|------------|------------|-------------|-------------|------------|------------|
| 全体 | 2015年卒 | 0.5% | 3.1% | 22.8% | 41.0% | 51.5% | 61.1% | 72.1% | | |
| | 2014年卒 | 0.3% | 2.7% | 18.9% | 33.5% | 46.2% | 55.5% | 67.3% | 75.0% | 81.6% |
| | 前回差 | | 2.6 | 19.7 | 18.2 | 10.5 | 9.6 | 11.0 | | |
| | 前年同月差 | 0.2 | 0.4 | 3.9 | 7.5 | 5.3 | 5.6 | 4.8 | | |
| 文系 | 2015年卒 | 0.3% | 1.8% | 19.5% | 38.2% | 49.6% | 58.0% | 70.2% | | |
| | 2014年卒 | 0.2% | 2.1% | 16.9% | 31.3% | 42.2% | 52.6% | 65.2% | 73.1% | 80.6% |
| | 前回差 | | 1.5 | 17.7 | 18.7 | 11.4 | 8.4 | 12.2 | | |
| | 前年同月差 | 0.1 | -0.3 | 2.6 | 6.9 | 7.4 | 5.4 | 5.0 | | |
| 理系 | 2015年卒 | 1.0% | 5.7% | 29.4% | 46.6% | 55.3% | 67.1% | 76.1% | | |
| | 2014年卒 | 0.5% | 3.9% | 23.0% | 38.0% | 54.3% | 61.4% | 71.6% | 79.0% | 83.8% |
| | 前回差 | | 4.7 | 23.7 | 17.2 | 8.7 | 11.8 | 9.0 | | |
| | 前年同月差 | 0.5 | 1.8 | 6.4 | 8.6 | 1.0 | 5.7 | 4.5 | | |
| 男性 | 2015年卒 | 0.8% | 4.0% | 25.0% | 42.3% | 51.9% | 62.6% | 71.5% | | |
| | 2014年卒 | 0.4% | 3.2% | 20.5% | 35.3% | 47.1% | 55.4% | 67.2% | 74.8% | 80.6% |
| | 前回差 | | 3.2 | 21.0 | 17.3 | 9.6 | 10.7 | 8.9 | | |
| | 前年同月差 | 0.4 | 0.8 | 4.5 | 7.0 | 4.8 | 7.2 | 4.3 | | |
| 女性 | 2015年卒 | 0.3% | 2.0% | 20.1% | 39.4% | 51.1% | 59.2% | 72.9% | | |
| | 2014年卒 | 0.2% | 2.0% | 17.0% | 31.2% | 45.1% | 55.6% | 67.5% | 75.3% | 82.9% |
| | 前回差 | | 1.7 | 18.1 | 19.3 | 11.7 | 8.1 | 13.7 | | |
| | 前年同月差 | 0.1 | 0.0 | 3.1 | 8.2 | 6.0 | 3.6 | 5.4 | | |
| 関東 | 2015年卒 | 0.7% | 4.2% | 25.6% | 43.2% | 51.9% | 61.7% | 72.7% | | |
| | 2014年卒 | 0.6% | 3.7% | 23.0% | 37.0% | 48.1% | 57.0% | 68.1% | 74.4% | 79.4% |
| | 前回差 | | 3.5 | 21.4 | 17.6 | 8.7 | 9.8 | 11.0 | | |
| | 前年同月差 | 0.1 | 0.5 | 2.6 | 6.2 | 3.8 | 4.7 | 4.6 | | |
| 中部 | 2015年卒 | 0.1% | 2.4% | 18.2% | 38.5% | 48.3% | 59.8% | 72.6% | | |
| | 2014年卒 | — | 2.1% | 15.1% | 29.7% | 46.0% | 54.2% | 70.5% | 75.7% | 88.7% |
| | 前回差 | | 2.3 | 15.8 | 20.3 | 9.8 | 11.5 | 12.8 | | |
| | 前年同月差 | 0.1 | 0.3 | 3.1 | 8.8 | 2.3 | 5.6 | 2.1 | | |
| 近畿 | 2015年卒 | 0.7% | 2.1% | 23.4% | 40.7% | 54.7% | 63.6% | 73.2% | | |
| | 2014年卒 | 0.3% | 2.6% | 19.5% | 36.4% | 47.4% | 55.4% | 68.1% | 77.1% | 82.1% |
| | 前回差 | | 1.4 | 21.3 | 17.3 | 14.0 | 8.9 | 9.6 | | |
| | 前年同月差 | 0.4 | -0.5 | 3.9 | 4.3 | 7.3 | 8.2 | 5.1 | | |
| その他地域計 | 2015年卒 | 0.3% | 2.5% | 19.7% | 38.2% | 49.1% | 57.6% | 69.7% | | |
| | 2014年卒 | 0.1% | 1.2% | 13.3% | 26.0% | 41.1% | 53.5% | 62.8% | 73.3% | 79.7% |
| | 前回差 | | 2.2 | 17.2 | 18.5 | 10.9 | 8.5 | 12.1 | | |
| | 前年同月差 | 0.2 | 1.3 | 6.4 | 12.2 | 8.0 | 4.1 | 6.9 | | |

※「進路確定率」は、当初就職意向者のうち、当該月1日時点での進路確定者の割合

【参考データ】大学院生の内定状況等のデータ

□就職内定率の推移 大学院生_全体(就職志望者/単一回答)



□就職内定率の推移 大学院生(就職志望者/単一回答)

| | | 3月1日 時点 | 4月1日 時点 | 5月1日 時点 | 6月1日 時点 | 7月1日 時点 | 8月1日 時点 | 10月1日 時点 | 12月1日 時点 | 2月1日 時点 | 3月卒業 時点 |
|----|--------|------------|------------|------------|------------|------------|------------|-------------|-------------|------------|------------|
| 全体 | 2015年卒 | 5.0% | 27.6% | 71.7% | 83.7% | 90.2% | 93.0% | 95.6% | | | |
| | 2014年卒 | 5.8% | 22.7% | 66.6% | 80.8% | 86.7% | 90.4% | 95.0% | 97.3% | 97.7% | 98.2% |
| | 前回差 | | 22.6 | 44.1 | 12.0 | 6.5 | 2.8 | 2.6 | | | |
| | 前年同月差 | -0.8 | 4.9 | 5.1 | 2.9 | 3.5 | 2.6 | 0.6 | | | |
| 理系 | 2015年卒 | 4.8% | 28.0% | 72.6% | 84.8% | 91.4% | 94.2% | 96.3% | | | |
| | 2014年卒 | 5.2% | 23.1% | 67.5% | 82.3% | 88.2% | 91.0% | 95.5% | 97.4% | 97.8% | 98.5% |
| | 前回差 | | 23.2 | 44.6 | 12.2 | 6.6 | 2.8 | 2.1 | | | |
| | 前年同月差 | -0.4 | 4.9 | 5.1 | 2.5 | 3.2 | 3.2 | 0.8 | | | |

□就職志望者における就職活動実施率の推移 大学院生(就職志望者/単一回答)

| | | 3月1日 時点 | 4月1日 時点 | 5月1日 時点 | 6月1日 時点 | 7月1日 時点 | 8月1日 時点 | 10月1日 時点 | 12月1日 時点 | 2月1日 時点 | 3月卒業 時点 |
|----|--------|------------|------------|------------|------------|------------|------------|-------------|-------------|------------|------------|
| 全体 | 2015年卒 | 99.6% | 93.7% | 44.4% | 25.3% | 15.6% | 9.9% | 5.6% | | | |
| | 2014年卒 | 98.6% | 94.7% | 47.6% | 27.1% | 17.4% | 12.6% | 4.9% | 2.6% | 2.3% | 1.6% |
| | 前回差 | | -5.9 | -49.3 | -19.1 | -9.7 | -5.7 | -4.3 | | | |
| | 前年同月差 | 1.0 | -1.0 | -3.2 | -1.8 | -1.8 | -2.7 | 0.7 | | | |
| 理系 | 2015年卒 | 99.7% | 93.4% | 43.4% | 23.4% | 14.0% | 8.1% | 4.7% | | | |
| | 2014年卒 | 98.8% | 95.0% | 46.6% | 25.6% | 15.7% | 12.0% | 4.1% | 2.3% | 1.9% | 1.1% |
| | 前回差 | | -6.3 | -50.0 | -20.0 | -9.4 | -5.9 | -3.4 | | | |
| | 前年同月差 | 0.9 | -1.6 | -3.2 | -2.2 | -1.7 | -3.9 | 0.6 | | | |

□卒業後の就職志望率の推移 大学院生(全体/複数回答)

| | | 3月1日 時点 | 4月1日 時点 | 5月1日 時点 | 6月1日 時点 | 7月1日 時点 | 8月1日 時点 | 10月1日 時点 | 12月1日 時点 | 2月1日 時点 | 3月卒業 時点 |
|----|--------|------------|------------|------------|------------|------------|------------|-------------|-------------|------------|------------|
| 全体 | 2015年卒 | 97.8% | 98.4% | 97.1% | 97.2% | 97.8% | 97.4% | 97.7% | | | |
| | 2014年卒 | 97.9% | 97.6% | 98.3% | 97.0% | 97.8% | 97.0% | 96.0% | 96.8% | 96.4% | 96.8% |
| | 前回差 | | 0.6 | -1.3 | 0.1 | 0.6 | -0.4 | 0.3 | | | |
| | 前年同月差 | -0.1 | 0.8 | -1.2 | 0.2 | 0.0 | 0.4 | 1.7 | | | |
| 理系 | 2015年卒 | 97.8% | 98.5% | 97.3% | 97.1% | 98.0% | 97.5% | 97.8% | | | |
| | 2014年卒 | 98.1% | 97.6% | 98.6% | 97.1% | 97.9% | 97.4% | 96.4% | 96.8% | 96.6% | 97.0% |
| | 前回差 | | 0.7 | -1.2 | -0.2 | 0.9 | -0.5 | 0.3 | | | |
| | 前年同月差 | -0.3 | 0.9 | -1.3 | 0.0 | 0.1 | 0.1 | 1.4 | | | |

□卒業後の進路確定率の推移 大学院生(全体/単一回答)

| | | 3月1日 時点 | 4月1日 時点 | 5月1日 時点 | 6月1日 時点 | 7月1日 時点 | 8月1日 時点 | 10月1日 時点 | 12月1日 時点 | 2月1日 時点 | 3月卒業 時点 |
|----|--------|------------|------------|------------|------------|------------|------------|-------------|-------------|------------|------------|
| 全体 | 2015年卒 | 0.4% | 5.9% | 53.1% | 71.8% | 81.2% | 85.8% | 90.2% | | | |
| | 2014年卒 | 0.6% | 4.7% | 50.6% | 70.3% | 79.7% | 83.1% | 90.6% | 93.9% | 93.9% | 96.3% |
| | 前回差 | | 5.5 | 47.2 | 18.7 | 9.4 | 4.6 | 4.4 | | | |
| | 前年同月差 | -0.2 | 1.2 | 2.5 | 1.5 | 1.5 | 2.7 | -0.4 | | | |
| 理系 | 2015年卒 | 0.4% | 6.2% | 54.2% | 73.7% | 83.2% | 88.1% | 91.2% | | | |
| | 2014年卒 | 0.6% | 4.8% | 52.0% | 72.1% | 81.7% | 84.5% | 91.6% | 94.3% | 94.6% | 96.7% |
| | 前回差 | | 5.8 | 48.0 | 19.5 | 9.5 | 4.9 | 3.1 | | | |
| | 前年同月差 | -0.2 | 1.4 | 2.2 | 1.6 | 1.5 | 3.6 | -0.4 | | | |