

2015年3月27日

株式会社リクルートキャリア

「第28回転職世論調査」実施

今後、キャリアアップして管理職に就きたいですか？

「チャンスがあれば、管理職になりたい」 42.6%

「管理職になりたいと強く思っている」 25.1%

「現在のポジションのままでよい」 13.3%

**67.7% が
管理職昇進への意欲あり！**

株式会社リクルートキャリア（本社：東京都千代田区 代表取締役社長 水谷 智之）は、転職を実現したビジネスパーソン2,426名を対象に「第28回転職世論調査」を行いました。

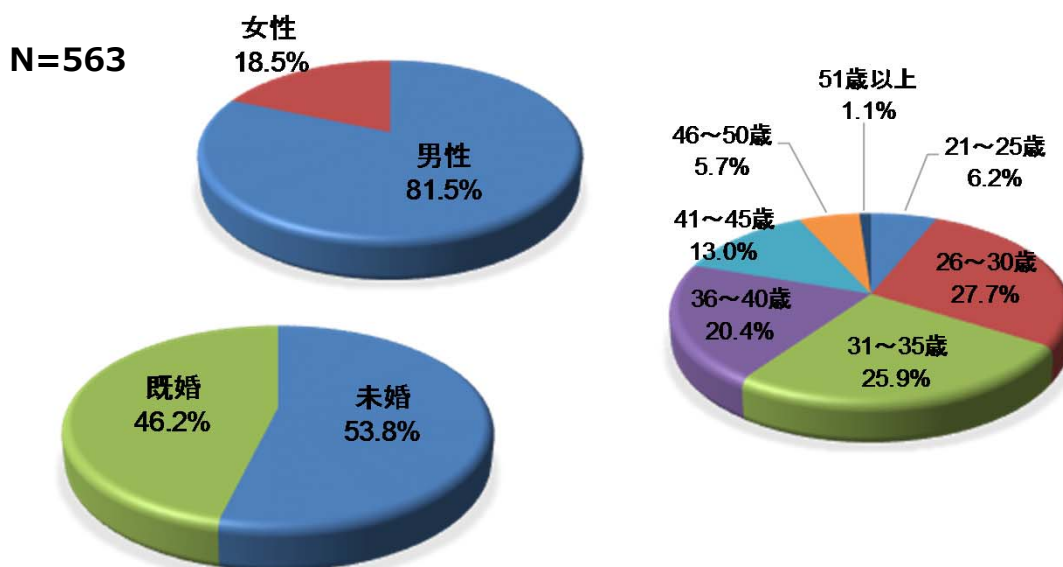
この調査は「何を求めて転職に踏み出すのか？」「転職先を選択する際の最優先項目は？」など、転職活動全般にわたる、その時々意識や行動の決め手となったものを調査したものです。

●実施期間：2015年2月24日（火）～3月1日（日）まで

●対象：株式会社リクルートキャリアの転職エージェントサービス<リクルートエージェント>の登録者で、何らかの手段で2014年6月～2014年11月に転職を実現された2,426名のうち回答者563名（回答率23.2%）

●方式：webを使ったアンケート

※株式会社リクルートキャリアでは6か月に一度に転職世論調査を実施し、その時々転職の動向を捉えるデータとして、蓄積しています。

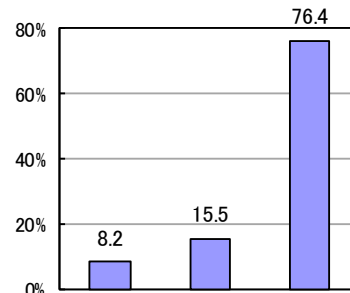


リクルートキャリアではこれからも、ひとりひとりにあった「まだ、ここにはない、出会い。」を届けることを目指していきます。

【本件に関するお問い合わせ先】
 株式会社リクルートキャリア 社外広報グループ
 TEL: 03-3211-7117 メール: kouho@waku-2.com

Q1-1.あなたの今の会社でのポジションを教えてください。(単一回答)

- 76.4%が「一般社員」と回答。
- 「管理職（課長以上のマネジメント職）」は8.2%にとどまる。



	調査数	管理職 (課長以上の マネジメント職)	課長・代理・主任等 課長補佐	一般社員
全体	563	8.2	15.5	76.4
～25歳	35	0.0	0.0	100.0
26～30歳	156	0.0	1.9	98.1
31～35歳	146	1.4	15.8	82.9
36～40歳	115	7.0	28.7	64.3
41歳以上	111	32.4	25.2	42.3
男性計	459	9.2	17.9	73.0
男性～25歳	19	0.0	0.0	100.0
男性26～30歳	107	0.0	1.9	98.1
男性31～35歳	123	0.8	17.9	81.3
男性36～40歳	104	7.7	29.8	62.5
男性41歳以上	106	31.1	25.5	43.4
女性計	104	3.8	4.8	91.3
女性～25歳	16	0.0	0.0	100.0
女性26～30歳	49	0.0	2.0	98.0
女性31～35歳	23	4.3	4.3	91.3
女性36～40歳	11	0.0	18.2	81.8
女性41歳以上	5	60.0	20.0	20.0
未婚	303	5.0	8.6	86.5
既婚	260	11.9	23.5	64.6

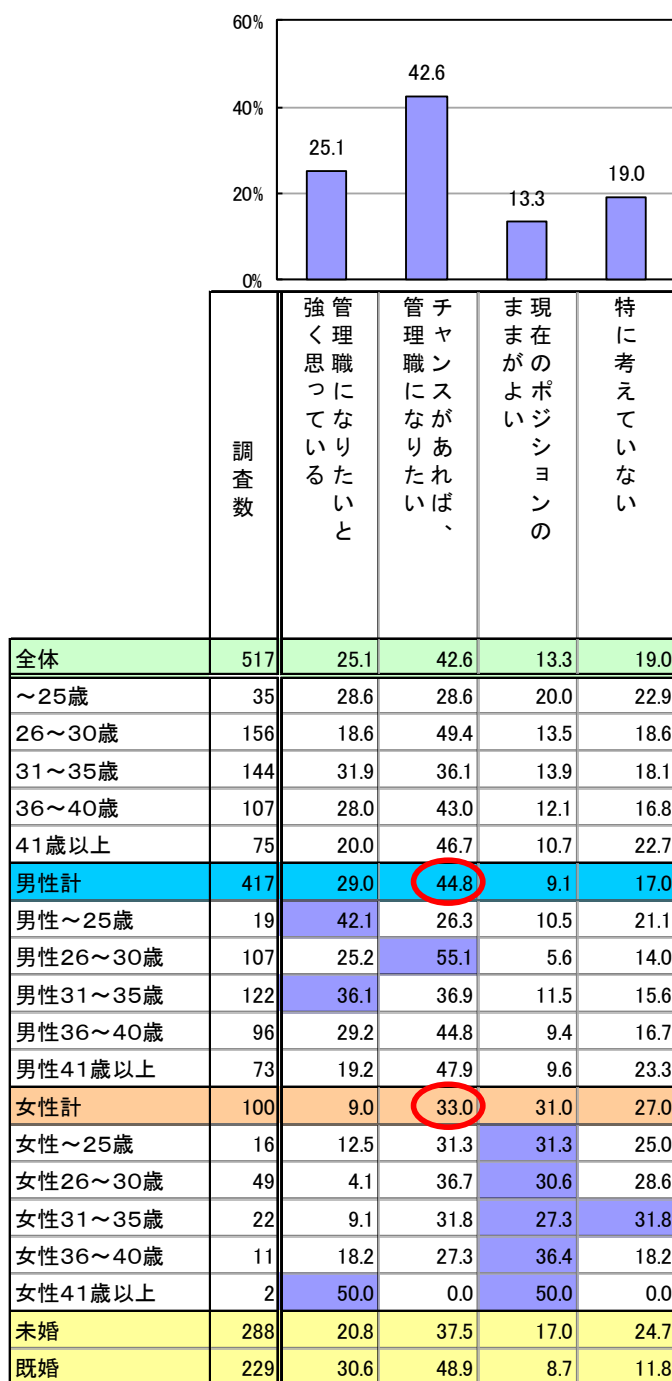
※網掛けは全体より10ポイント以上高いもの

※○印は男性計・女性計それぞれのトップ

Q1-2. 今後のキャリア形成に関するあなたの意向を教えてください。（単一回答）

[Q1-1「課長代理・課長補佐・係長・主任等」「一般社員」の回答者]

- 全体で「チャンスがあれば、管理職になりたい」が42.6%、次いで「管理職になりたいと強く思っている」が25.1%と回答。
- 「現在のポジションのままがよい」と回答した女性は31.0%と男性の9.1%を、21.9ポイント上回る結果に。

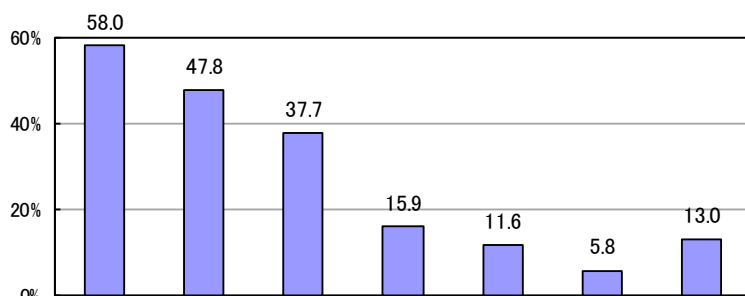


※網掛けは全体より10ポイント以上高いもの
 ※○印は男性計・女性計それぞれのトップ

Q1-3. 「現在のポジションのままがよい」と回答した理由。(複数回答)

[Q1-2「現在のポジションのままがよい」の回答者]

■ 「現在のポジションのままがよい」理由の第1位は「ワークライフバランスを重視しているから」で58.0%、次いで「責任が重くなるのが負担だから」47.8%、「マネジメント業務が苦手だから」37.7%と続く。



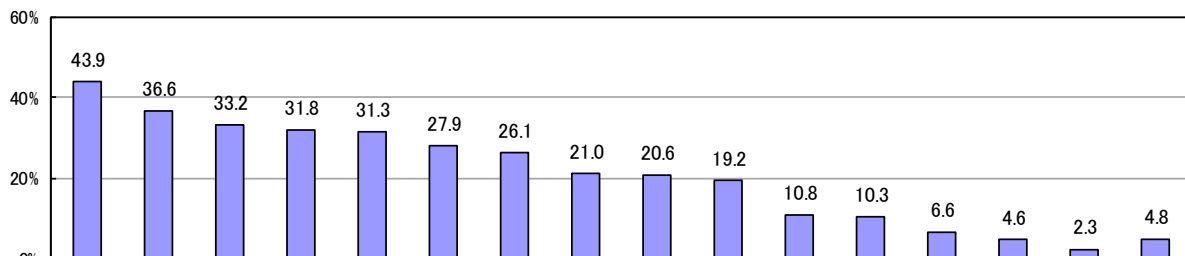
- <その他>の具体的な回答
- 現場経験を積みたいから。(男性 21~25歳)
 - 給与が下がるから。(男性 26~30歳)
 - 人の機微が理解できないため、冷酷な上司になってしまうと思うから。(男性 31~35歳)
 - ずっと現場で働きたいから。(男性 31~35歳)
 - 現在スペシャリストとしてのポジションのため。(男性 36~40歳)
 - 技術から離れたくない。(男性 36~40歳)
 - 夫の転勤に伴い通勤圏が変わったが、再度転勤する予定があるため。(女性 36~40歳)
 - 稼げるので。(男性 41~45歳)
 - 現在の仕事にやりがいがあり楽しく、管理業務はおもしろくないから。(男性 46~50歳)

調査数	重視しているから	責任が重くなるのが負担だから	マネジメント業務が苦手だから	目標となる管理職の人がいないから	今の会社が長くないから	目指して起業・開業	その他
全体 69	58.0	47.8	37.7	15.9	11.6	5.8	13.0
~25歳 7	71.4	57.1	42.9	0.0	0.0	0.0	14.3
26~30歳 21	57.1	47.6	42.9	14.3	19.0	4.8	4.8
31~35歳 20	55.0	35.0	30.0	15.0	15.0	10.0	10.0
36~40歳 13	53.8	69.2	46.2	15.4	0.0	0.0	23.1
41歳以上 8	62.5	37.5	25.0	37.5	12.5	12.5	25.0
男性計 38	50.0	47.4	44.7	18.4	7.9	5.3	21.1
男性~25歳 2	0.0	50.0	50.0	0.0	0.0	0.0	50.0
男性26~30歳 6	50.0	50.0	50.0	16.7	16.7	0.0	16.7
男性31~35歳 14	50.0	35.7	42.9	14.3	7.1	7.1	14.3
男性36~40歳 9	44.4	77.8	55.6	11.1	0.0	0.0	22.2
男性41歳以上 7	71.4	28.6	28.6	42.9	14.3	14.3	28.6
女性計 31	67.7	48.4	29.0	12.9	16.1	6.5	3.2
女性~25歳 5	100.0	60.0	40.0	0.0	0.0	0.0	0.0
女性26~30歳 15	60.0	46.7	40.0	13.3	20.0	6.7	0.0
女性31~35歳 6	66.7	33.3	0.0	16.7	33.3	16.7	0.0
女性36~40歳 4	75.0	50.0	25.0	25.0	0.0	0.0	25.0
女性41歳以上 1	0.0	100.0	0.0	0.0	0.0	0.0	0.0
未婚 49	59.2	49.0	42.9	16.3	14.3	6.1	8.2
既婚 20	55.0	45.0	25.0	15.0	5.0	5.0	25.0

※網掛けは全体より10ポイント以上高いもの
 ※○印は男性計・女性計それぞれのトップ

Q2-1.あなたが転職活動を始めた理由を教えてください。(複数回答)

- 全体では「会社の将来に不安を感じて」が最も高く43.9%。次いで「年収アップ」が36.6%、「他の会社で今のキャリアをこれまで以上に伸ばしたかった」33.2%と続く。
- 男性では「会社の将来に不安を感じて」が最も高く45.8%、女性では「時間的・精神的なゆとりを求めて」が最も高く47.1%。



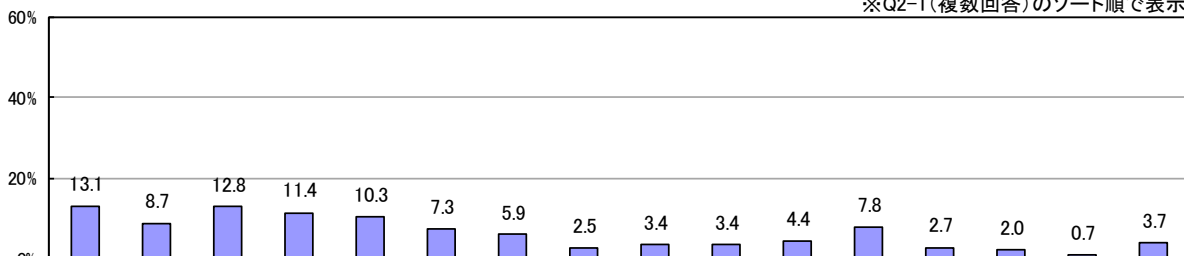
調査数	会社の将来に不安を感じて	年収アップ	他の会社で今のキャリアをこれまで以上に伸ばしたかった	他の会社で新しいキャリアを身につけたかった	時間的・精神的なゆとりを求めて	職種または業界を変えたかった	自分や会社の雰囲気	現状より良い条件の求人を見つけたから	評価に納得がいかなかった	上司または同僚と合わなかったから	希望しない人事異動・出向・転職などのため	(リストラ、会社倒産など)	通勤圏の変更のため	雇用形態を変更したかった(派遣↓正社員など)	替わりたかつたから	その他
全体 563	43.9	36.6	33.2	31.8	31.3	27.9	26.1	21.0	20.6	19.2	10.8	10.3	6.6	4.6	2.3	4.8
~25歳 35	40.0	42.9	31.4	37.1	42.9	48.6	40.0	22.9	22.9	22.9	11.4	2.9	0.0	8.6	2.9	8.6
26~30歳 156	41.7	41.7	28.2	43.6	32.7	38.5	26.9	22.4	15.4	12.8	8.3	8.3	8.3	4.5	3.8	5.1
31~35歳 146	46.6	40.4	36.3	30.8	27.4	25.3	21.2	21.2	28.1	19.2	6.2	8.2	7.5	6.8	0.7	3.4
36~40歳 115	44.3	36.5	39.1	27.0	33.9	20.0	26.1	22.6	19.1	25.2	13.9	10.4	8.7	4.3	3.5	3.5
41歳以上 111	44.1	22.5	30.6	19.8	27.9	18.0	27.0	16.2	18.9	20.7	17.1	18.0	2.7	0.9	0.9	6.3
男性計 459	45.8	36.8	35.1	31.4	27.7	27.0	24.8	20.5	21.1	18.3	11.8	11.3	6.8	4.4	2.6	4.8
男性~25歳 19	47.4	42.1	36.8	36.8	36.8	36.8	26.3	36.8	26.3	21.1	10.5	5.3	0.0	10.5	5.3	15.8
男性26~30歳 107	46.7	46.7	30.8	45.8	23.4	38.3	26.2	22.4	15.0	11.2	9.3	10.3	8.4	5.6	4.7	5.6
男性31~35歳 123	48.0	39.0	38.2	30.1	24.4	27.6	19.5	19.5	27.6	18.7	6.5	8.9	8.1	4.9	0.8	2.4
男性36~40歳 104	42.3	37.5	39.4	28.8	33.7	22.1	26.0	22.1	20.2	22.1	15.4	10.6	8.7	4.8	3.8	2.9
男性41歳以上 106	45.3	22.6	31.1	19.8	28.3	17.9	28.3	15.1	19.8	20.8	17.0	17.0	2.8	0.9	0.9	6.6
女性計 104	35.6	35.6	25.0	33.7	47.1	31.7	31.7	23.1	18.3	23.1	6.7	5.8	5.8	5.8	1.0	4.8
女性~25歳 16	31.3	43.8	25.0	37.5	50.0	62.5	56.3	6.3	18.8	25.0	12.5	0.0	0.0	6.3	0.0	0.0
女性26~30歳 49	30.6	30.6	22.4	38.8	53.1	38.8	28.6	22.4	16.3	16.3	6.1	4.1	8.2	2.0	2.0	4.1
女性31~35歳 23	39.1	47.8	26.1	34.8	43.5	13.0	30.4	30.4	30.4	21.7	4.3	4.3	4.3	17.4	0.0	8.7
女性36~40歳 11	63.6	27.3	36.4	9.1	36.4	0.0	27.3	27.3	9.1	54.5	0.0	9.1	9.1	0.0	0.0	9.1
女性41歳以上 5	20.0	20.0	20.0	20.0	20.0	20.0	0.0	40.0	0.0	20.0	20.0	40.0	0.0	0.0	0.0	0.0
未婚 303	40.3	41.3	30.4	35.3	36.3	32.3	27.1	20.8	20.8	21.1	10.9	8.9	5.6	6.6	3.6	5.6
既婚 260	48.1	31.2	36.5	27.7	25.4	22.7	25.0	21.2	20.4	16.9	10.8	11.9	7.7	2.3	0.8	3.8

※網掛けは全体より10ポイント以上高いもの
※○印は男性計・女性計それぞれのトップ

Q2-2.あなたが転職活動を始めた理由の中で最も強い理由をひとつお選びください。(単一回答)

- 「会社の将来に不安を感じて」が最も高く13.1%。次いで「他の会社で今のキャリアをこれまで以上に伸ばしたかった」が12.8%、「他の会社で新しいキャリアを身につけたかった」が11.4%と続く。
- 男性では「他の会社で今のキャリアをこれまで以上に伸ばしたかった」が最も高く13.9%、女性では「時間的・精神的なゆとりを求めて」が最も高く21.2%。
- 「職種または業界を変えたかった」は年齢が若い層ほど高い結果となっている。

※Q2-1(複数回答)のソート順で表示



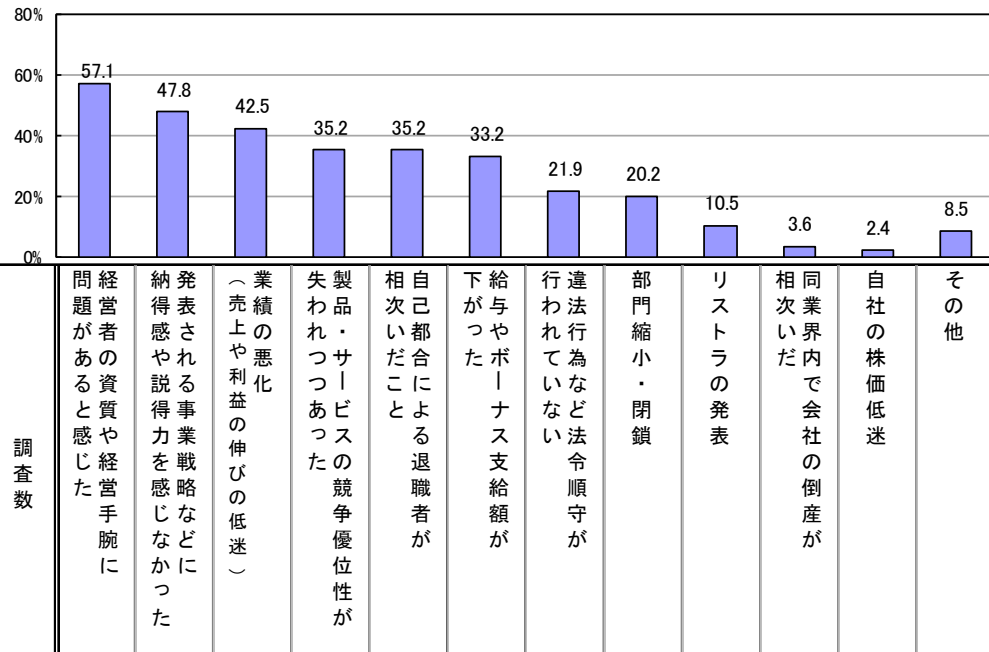
調査数	会社の将来に不安を感じて	年収アップ	他の会社で今のキャリアをこれまで以上に伸ばしたかった	他の会社で新しいキャリアを身につけたかった	時間的・精神的なゆとりを求めて	職種または業界を変えたかった	自分や会社に合った気が	求人を見つけたから	現状より良い条件の	評価に納得がいかなかった	上司または同僚と合わなかったから	希望しない人事異動・出向・転勤などのため	やむにやまれず (リスストラ、会社倒産など)	通勤圏の変更のため	Uターン、iターンなど (雇形態を正社員など)	その他
全体 563	13.1	8.7	12.8	11.4	10.3	7.3	5.9	2.5	3.4	3.4	4.4	7.8	2.7	2.0	0.7	3.7
～25歳 35	5.7	11.4	14.3	8.6	17.1	17.1	2.9	0.0	0.0	5.7	5.7	2.9	0.0	0.0	0.0	8.6
26～30歳 156	8.3	12.2	9.0	17.9	10.3	10.3	5.8	3.8	1.9	2.6	3.2	5.8	1.3	1.9	0.6	5.1
31～35歳 146	12.3	8.9	14.4	11.6	11.6	7.5	4.8	1.4	6.8	2.7	2.7	5.5	4.8	2.7	0.0	2.1
36～40歳 115	19.1	4.3	15.7	8.7	7.0	5.2	5.2	3.5	4.3	4.3	5.2	6.1	4.3	2.6	2.6	1.7
41歳以上 111	17.1	7.2	12.6	5.4	9.9	1.8	9.0	1.8	0.9	3.6	7.2	17.1	0.9	0.9	0.0	4.5
男性計 459	13.3	8.9	13.9	11.1	7.8	8.1	5.2	2.2	3.7	3.3	4.8	8.5	2.8	1.7	0.9	3.7
男性～25歳 19	5.3	15.8	15.8	5.3	10.5	15.8	0.0	0.0	0.0	5.3	5.3	5.3	0.0	0.0	0.0	15.8
男性26～30歳 107	8.4	13.1	11.2	18.7	3.7	14.0	4.7	2.8	1.9	1.9	2.8	6.5	1.9	1.9	0.9	5.6
男性31～35歳 123	13.0	9.8	14.6	12.2	10.6	8.9	3.3	1.6	7.3	2.4	3.3	5.7	4.9	1.6	0.0	0.8
男性36～40歳 104	15.4	4.8	16.3	9.6	5.8	5.8	4.8	3.8	4.8	4.8	5.8	6.7	3.8	2.9	2.9	1.9
男性41歳以上 106	17.9	6.6	13.2	4.7	10.4	1.9	9.4	0.9	0.9	3.8	7.5	16.0	0.9	0.9	0.0	4.7
女性計 104	12.5	7.7	7.7	12.5	21.2	3.8	8.7	3.8	1.9	3.8	2.9	4.8	1.9	2.9	0.0	3.8
女性～25歳 16	6.3	6.3	12.5	12.5	25.0	18.8	6.3	0.0	0.0	6.3	6.3	0.0	0.0	0.0	0.0	0.0
女性26～30歳 49	8.2	10.2	4.1	16.3	24.5	2.0	8.2	6.1	2.0	4.1	4.1	4.1	0.0	2.0	0.0	4.1
女性31～35歳 23	8.7	4.3	13.0	8.7	17.4	0.0	13.0	0.0	4.3	4.3	0.0	4.3	4.3	8.7	0.0	8.7
女性36～40歳 11	54.5	0.0	9.1	0.0	18.2	0.0	9.1	0.0	0.0	0.0	0.0	0.0	9.1	0.0	0.0	0.0
女性41歳以上 5	0.0	20.0	0.0	20.0	0.0	0.0	0.0	20.0	0.0	0.0	0.0	40.0	0.0	0.0	0.0	0.0
未婚 303	10.6	10.6	9.9	11.9	12.2	9.6	6.6	2.6	3.3	4.0	2.6	6.9	1.3	2.3	1.0	4.6
既婚 260	16.2	6.5	16.2	10.8	8.1	4.6	5.0	2.3	3.5	2.7	6.5	8.8	4.2	1.5	0.4	2.7

※網掛けは全体より10ポイント以上高いもの
※○印は男性計・女性計それぞれのトップ

Q2-3.どのような点に不安を感じましたか？（複数回答）

[Q2-2「会社の将来に不安を感じて」の回答者]

■「経営者の資質や経営手腕に問題があると感じた」が最も高く57.1%。次いで「発表される事業戦略などに納得感や説得力を感じなかった」が47.8%、「業績の悪化」が42.5%と続く。



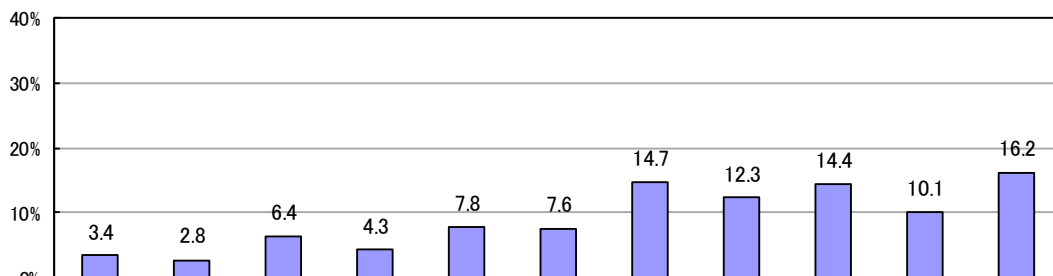
調査数	経営者の資質や経営手腕に問題があると感じた	発表される事業戦略などに納得感や説得力を感じなかった	業績の悪化（売上や利益の伸びの低迷）	製品・サービスの競争優位性が失われつつあった	自己都合による退職者が相次いだこと	給与やボーナス支給額が下がった	違法行為など法令順守が行われていない	部門縮小・閉鎖	リスストラの発表	同業界内で会社の倒産が相次いだ	自社の株価低迷	その他	
全体	247	57.1	47.8	42.5	35.2	35.2	33.2	21.9	20.2	10.5	3.6	2.4	8.5
～25歳	14	50.0	28.6	35.7	42.9	35.7	28.6	28.6	21.4	0.0	0.0	0.0	0.0
26～30歳	65	52.3	43.1	49.2	23.1	46.2	36.9	29.2	7.7	4.6	0.0	3.1	7.7
31～35歳	68	60.3	52.9	44.1	44.1	38.2	33.8	17.6	20.6	8.8	4.4	1.5	5.9
36～40歳	51	52.9	56.9	35.3	35.3	25.5	33.3	19.6	29.4	15.7	3.9	3.9	11.8
41歳以上	49	65.3	42.9	40.8	36.7	26.5	28.6	18.4	26.5	18.4	8.2	2.0	12.2
男性計	210	56.2	48.1	42.9	37.6	35.2	31.4	20.5	21.9	11.4	3.8	2.9	9.0
男性～25歳	9	44.4	33.3	44.4	55.6	33.3	33.3	33.3	0.0	0.0	0.0	0.0	0.0
男性26～30歳	50	52.0	46.0	54.0	24.0	48.0	38.0	30.0	10.0	4.0	0.0	4.0	10.0
男性31～35歳	59	59.3	50.8	42.4	45.8	37.3	30.5	13.6	22.0	10.2	5.1	1.7	6.8
男性36～40歳	44	47.7	54.5	34.1	38.6	27.3	29.5	18.2	27.3	15.9	2.3	4.5	9.1
男性41歳以上	48	66.7	43.8	39.6	37.5	27.1	27.1	18.8	27.1	18.8	8.3	2.1	12.5
女性計	37	62.2	45.9	40.5	21.6	35.1	43.2	29.7	10.8	5.4	2.7	0.0	5.4
女性～25歳	5	60.0	20.0	20.0	20.0	40.0	20.0	20.0	0.0	0.0	0.0	0.0	0.0
女性26～30歳	15	53.3	33.3	33.3	20.0	40.0	33.3	26.7	0.0	6.7	0.0	0.0	0.0
女性31～35歳	9	66.7	66.7	55.6	33.3	44.4	55.6	44.4	11.1	0.0	0.0	0.0	0.0
女性36～40歳	7	85.7	71.4	42.9	14.3	14.3	57.1	28.6	42.9	14.3	14.3	0.0	28.6
女性41歳以上	1	0.0	0.0	100.0	0.0	0.0	100.0	0.0	0.0	0.0	0.0	0.0	0.0
未婚	122	54.9	45.9	42.6	30.3	36.1	34.4	26.2	13.1	5.7	3.3	0.8	7.4
既婚	125	59.2	49.6	42.4	40.0	34.4	32.0	17.6	27.2	15.2	4.0	4.0	9.6

※網掛けは全体より10ポイント以上高いもの
 ※○印は男性計・女性計それぞれのトップ

Q3. 今回の転職活動では何社応募されましたか？ 具体的に応募した社数をご記入ください。

■ 平均応募社数は20.45社。 * 2014年8月に行った前回調査では18.27社。

■ 「31社以上」応募した方が16.2%と最も高かった。

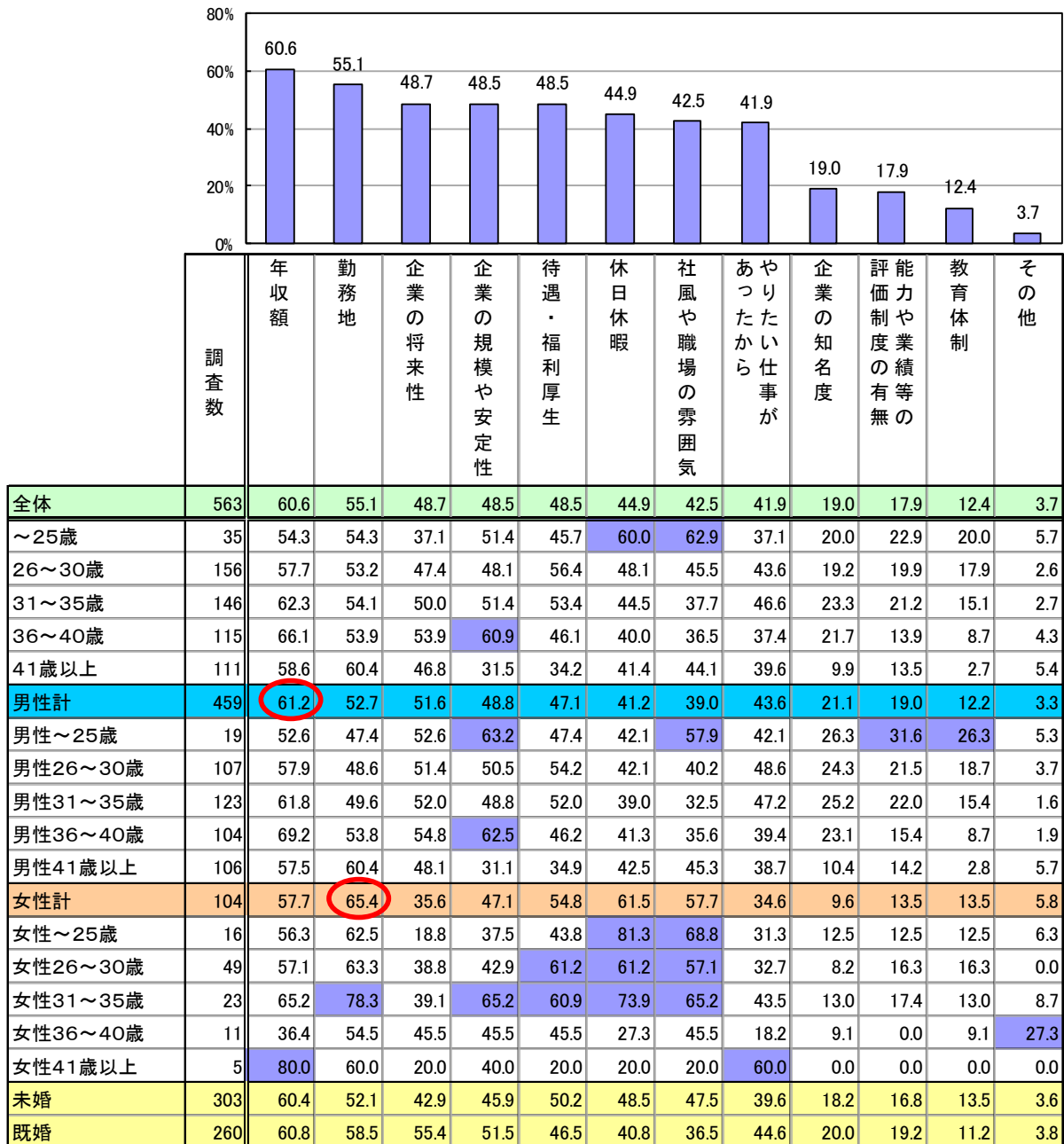


調査数	1社 2社 3社 4社 5社 6~9社 10社 11~15社 16~20社 21~30社 31社以上											平均(社)	
	1社	2社	3社	4社	5社	6~9社	10社	11~15社	16~20社	21~30社	31社以上		
全体	563	3.4	2.8	6.4	4.3	7.8	7.6	14.7	12.3	14.4	10.1	16.2	20.45
~25歳	35	2.9	0.0	8.6	0.0	5.7	0.0	20.0	22.9	17.1	5.7	17.1	18.66
26~30歳	156	0.6	2.6	4.5	5.8	10.3	6.4	14.7	14.1	15.4	11.5	14.1	20.09
31~35歳	146	2.7	2.1	4.8	4.8	6.2	6.2	22.6	11.6	11.0	15.8	12.3	18.91
36~40歳	115	4.3	2.6	8.7	3.5	9.6	15.7	10.4	10.4	12.2	5.2	17.4	20.04
41歳以上	111	7.2	5.4	8.1	3.6	5.4	5.4	7.2	9.0	18.9	7.2	22.5	23.96
男性計	459	3.3	2.8	6.8	4.4	7.2	7.8	15.7	11.3	14.6	9.6	16.6	20.81
男性~25歳	19	0.0	0.0	5.3	0.0	5.3	0.0	31.6	31.6	21.1	5.3	0.0	14.00
男性26~30歳	107	0.0	1.9	5.6	7.5	8.4	5.6	15.9	12.1	15.0	11.2	16.8	21.93
男性31~35歳	123	2.4	2.4	5.7	4.9	6.5	4.9	23.6	9.8	11.4	15.4	13.0	18.86
男性36~40歳	104	4.8	1.9	7.7	1.9	8.7	17.3	11.5	10.6	12.5	4.8	18.3	20.62
男性41歳以上	106	6.6	5.7	8.5	3.8	5.7	5.7	7.5	9.4	18.9	6.6	21.7	23.35
女性計	104	3.8	2.9	4.8	3.8	10.6	6.7	10.6	16.3	13.5	12.5	14.4	18.87
女性~25歳	16	6.3	0.0	12.5	0.0	6.3	0.0	6.3	12.5	12.5	6.3	37.5	24.19
女性26~30歳	49	2.0	4.1	2.0	2.0	14.3	8.2	12.2	18.4	16.3	12.2	8.2	16.08
女性31~35歳	23	4.3	0.0	0.0	4.3	4.3	13.0	17.4	21.7	8.7	17.4	8.7	19.17
女性36~40歳	11	0.0	9.1	18.2	18.2	18.2	0.0	0.0	9.1	9.1	9.1	9.1	14.64
女性41歳以上	5	20.0	0.0	0.0	0.0	0.0	0.0	0.0	0.0	20.0	20.0	40.0	37.00
未婚	303	3.0	1.3	4.6	4.6	8.9	6.3	12.5	15.5	14.2	11.9	17.2	22.16
既婚	260	3.8	4.6	8.5	3.8	6.5	9.2	17.3	8.5	14.6	8.1	15.0	18.46

※網掛けは全体より10ポイント以上高いもの
 ※○印は男性計・女性計それぞれのトップ

Q4-1.あなたが転職先を選ぶ際の優先項目を教えてください。(複数回答)

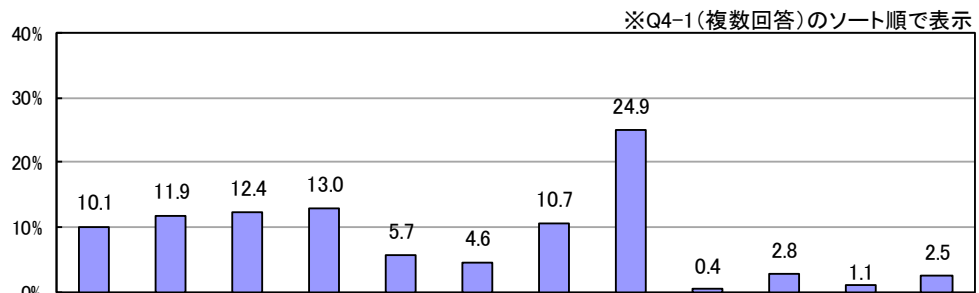
- 「年収額」が最も高く60.6%。次いで「勤務地」55.1%、「企業の将来性」48.7%、「企業の規模や安定性」と「企業の規模や安定性」が48.5%と続く。
- 女性では「勤務地」が最も高く65.4%。次いで「休日休暇」61.5%、「社風や職場の雰囲気」57.7%、「年収額」57.7%、「待遇・福利厚生」54.8%と続く。



※網掛けは全体より10ポイント以上高いもの
 ※○印は男性計・女性計それぞれのトップ

Q4-2. 転職先を選ぶ際の最優先項目を教えてください。(単一回答)

■ Q4-1の複数回答結果では8番目だった「やりたい仕事があったから」が単一回答では最も高く24.9%。次いで「企業の規模や安定性」13.0%、「企業の将来性」12.4%、「勤務地」11.9%、「社風や職場の雰囲気」10.7%という結果に。

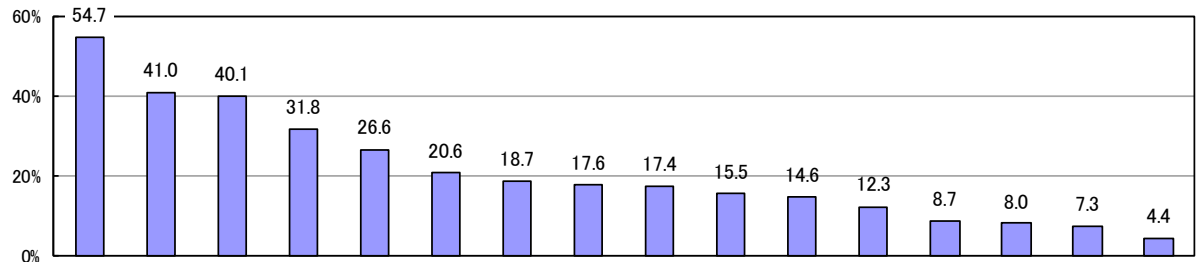


調査数	項目												
	年収入	勤務地	企業の将来性	企業の規模や安定性	待遇・福利厚生	休日休暇	社風や職場の雰囲気	やりたい仕事があったから	企業の知名度	評価制度や業績の有無	能力や業績等の有無	教育体制	その他
全体	563	10.1	11.9	12.4	13.0	5.7	4.6	10.7	24.9	0.4	2.8	1.1	2.5
~25歳	35	14.3	5.7	5.7	8.6	8.6	8.6	20.0	17.1	0.0	2.9	2.9	5.7
26~30歳	156	9.0	12.8	12.2	12.8	8.3	5.1	13.5	24.4	0.0	0.0	1.3	0.6
31~35歳	146	9.6	9.6	11.6	12.3	4.8	3.4	8.2	31.5	0.0	6.2	0.7	2.1
36~40歳	115	11.3	11.3	15.7	19.1	4.3	4.3	7.8	20.0	0.9	1.7	0.9	2.6
41歳以上	111	9.9	16.2	12.6	9.0	3.6	4.5	9.9	24.3	0.9	3.6	0.9	4.5
男性計	459	10.0	12.2	12.9	14.2	4.4	3.7	8.9	27.0	0.4	3.5	0.9	2.0
男性~25歳	19	15.8	5.3	5.3	10.5	0.0	0.0	21.1	26.3	0.0	5.3	5.3	5.3
男性26~30歳	107	8.4	14.0	12.1	14.0	6.5	3.7	8.4	29.9	0.0	0.0	1.9	0.9
男性31~35歳	123	8.9	8.9	13.0	13.0	4.1	3.3	8.1	32.5	0.0	7.3	0.0	0.8
男性36~40歳	104	12.5	11.5	14.4	21.2	3.8	3.8	6.7	22.1	1.0	1.9	0.0	1.0
男性41歳以上	106	9.4	16.0	13.2	9.4	3.8	4.7	10.4	22.6	0.9	3.8	0.9	4.7
女性計	104	10.6	10.6	10.6	7.7	11.5	8.7	18.3	15.4	0.0	0.0	1.9	4.8
女性~25歳	16	12.5	6.3	6.3	6.3	18.8	18.8	18.8	6.3	0.0	0.0	0.0	6.3
女性26~30歳	49	10.2	10.2	12.2	10.2	12.2	8.2	24.5	12.2	0.0	0.0	0.0	0.0
女性31~35歳	23	13.0	13.0	4.3	8.7	8.7	4.3	8.7	26.1	0.0	0.0	4.3	8.7
女性36~40歳	11	0.0	9.1	27.3	0.0	9.1	9.1	18.2	0.0	0.0	0.0	9.1	18.2
女性41歳以上	5	20.0	20.0	0.0	0.0	0.0	0.0	0.0	60.0	0.0	0.0	0.0	0.0
未婚	303	9.6	10.2	11.9	11.6	6.6	6.3	12.2	25.1	0.0	3.0	1.3	2.3
既婚	260	10.8	13.8	13.1	14.6	4.6	2.7	8.8	24.6	0.8	2.7	0.8	2.7

※網掛けは全体より10ポイント以上高いもの
 ※○印は男性計・女性計それぞれのトップ

Q5-1.実際に転職した会社の<入社決め手>は何ですか？（複数回答）

■「やりたい仕事ができる」が最も高く54.7%。次いで「勤務地・勤務時間など勤務条件が良い」41.0%、「給与・福利厚生など待遇が良い」40.1%が続く。

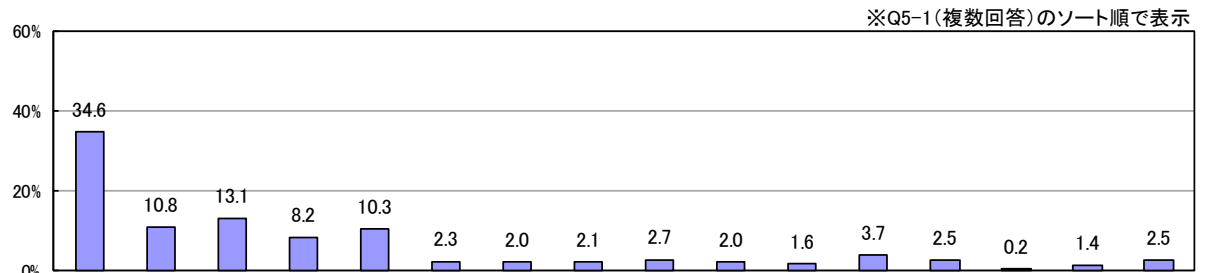


調査数	やりたい仕事ができる	勤務地・勤務時間など勤務条件が良い	給与・福利厚生など待遇が良い	面接時の面接官の印象が良かった	最初内定から企業だっただけ	休日休暇制度が充実している	よく知られた有名企業である	企業業績が良い	会社から評価が高い	残業が少ない	従業員との相性が良さそう	明確な企業戦略がある	経営者の魅力	オフィスが綺麗	評価制度がしっかりしている	その他	
全体	563	54.7	41.0	40.1	31.8	26.6	20.6	18.7	17.6	17.4	15.5	14.6	12.3	8.7	8.0	7.3	4.4
～25歳	35	60.0	54.3	40.0	37.1	34.3	31.4	17.1	20.0	28.6	28.6	14.3	5.7	2.9	5.7	5.7	0.0
26～30歳	156	59.0	34.6	47.4	37.2	27.6	26.3	21.2	17.3	20.5	17.3	19.2	13.5	5.8	12.2	8.3	4.5
31～35歳	146	58.2	39.7	41.1	29.5	23.3	19.9	19.9	21.9	19.2	11.0	15.1	13.0	10.3	5.5	9.6	4.1
36～40歳	115	51.3	41.7	40.9	25.2	24.3	16.5	24.3	18.3	17.4	15.7	11.3	13.9	7.8	7.8	5.2	4.3
41歳以上	111	45.9	46.8	27.9	32.4	29.7	14.4	8.1	10.8	7.2	14.4	10.8	9.9	13.5	6.3	5.4	6.3
男性計	459	55.6	39.2	38.8	28.8	26.8	19.0	19.4	17.9	18.1	13.3	12.9	12.4	7.8	8.1	7.2	4.1
男性～25歳	19	57.9	47.4	26.3	26.3	36.8	21.1	15.8	15.8	36.8	21.1	5.3	10.5	0.0	0.0	10.5	0.0
男性26～30歳	107	63.6	32.7	50.5	35.5	28.0	24.3	25.2	19.6	23.4	15.0	18.7	14.0	2.8	13.1	8.4	4.7
男性31～35歳	123	59.3	36.6	39.0	26.0	22.8	18.7	20.3	22.8	20.3	8.9	12.2	13.0	9.8	5.7	8.9	2.4
男性36～40歳	104	52.9	39.4	41.3	23.1	25.0	18.3	24.0	18.3	17.3	14.4	11.5	13.5	7.7	8.7	4.8	3.8
男性41歳以上	106	45.3	47.2	26.4	31.1	30.2	14.2	8.5	10.4	7.5	14.2	10.4	9.4	12.3	6.6	5.7	6.6
女性計	104	51.0	49.0	46.2	45.2	26.0	27.9	15.4	16.3	14.4	25.0	22.1	11.5	12.5	7.7	7.7	5.8
女性～25歳	16	62.5	62.5	56.3	50.0	31.3	43.8	18.8	25.0	18.8	37.5	25.0	0.0	6.3	12.5	0.0	0.0
女性26～30歳	49	49.0	38.8	40.8	40.8	26.5	30.6	12.2	12.2	14.3	22.4	20.4	12.2	12.2	10.2	8.2	4.1
女性31～35歳	23	52.2	56.5	52.2	47.8	26.1	26.1	17.4	17.4	13.0	21.7	30.4	13.0	13.0	4.3	13.0	13.0
女性36～40歳	11	36.4	63.6	36.4	45.5	18.2	0.0	27.3	18.2	18.2	27.3	9.1	18.2	9.1	0.0	9.1	9.1
女性41歳以上	5	60.0	40.0	60.0	60.0	20.0	20.0	0.0	20.0	0.0	20.0	20.0	40.0	0.0	0.0	0.0	0.0
未婚	303	53.1	38.0	39.9	35.3	29.0	22.8	18.8	16.2	17.2	17.5	14.5	13.2	8.6	7.9	7.9	5.0
既婚	260	56.5	44.6	40.4	27.7	23.8	18.1	18.5	19.2	17.7	13.1	14.6	11.2	8.8	8.1	6.5	3.8

※網掛けは全体より10ポイント以上高いもの
 ※○印は男性計・女性計それぞれのトップ

Q5-2.入社を決め手の中で、最も決め手となったことは？（単一回答）

- 「やりたい仕事ができる」が最も高く34.6%。次いで「給与・福利厚生など待遇が良い」が13.1%、「勤務地・勤務時間など勤務条件が良い」が10.8%、「最初に内定が出た企業だったから」が10.3%と僅差で続く。
- どの年齢層においても「やりたい仕事ができる」が最も高い結果となった。

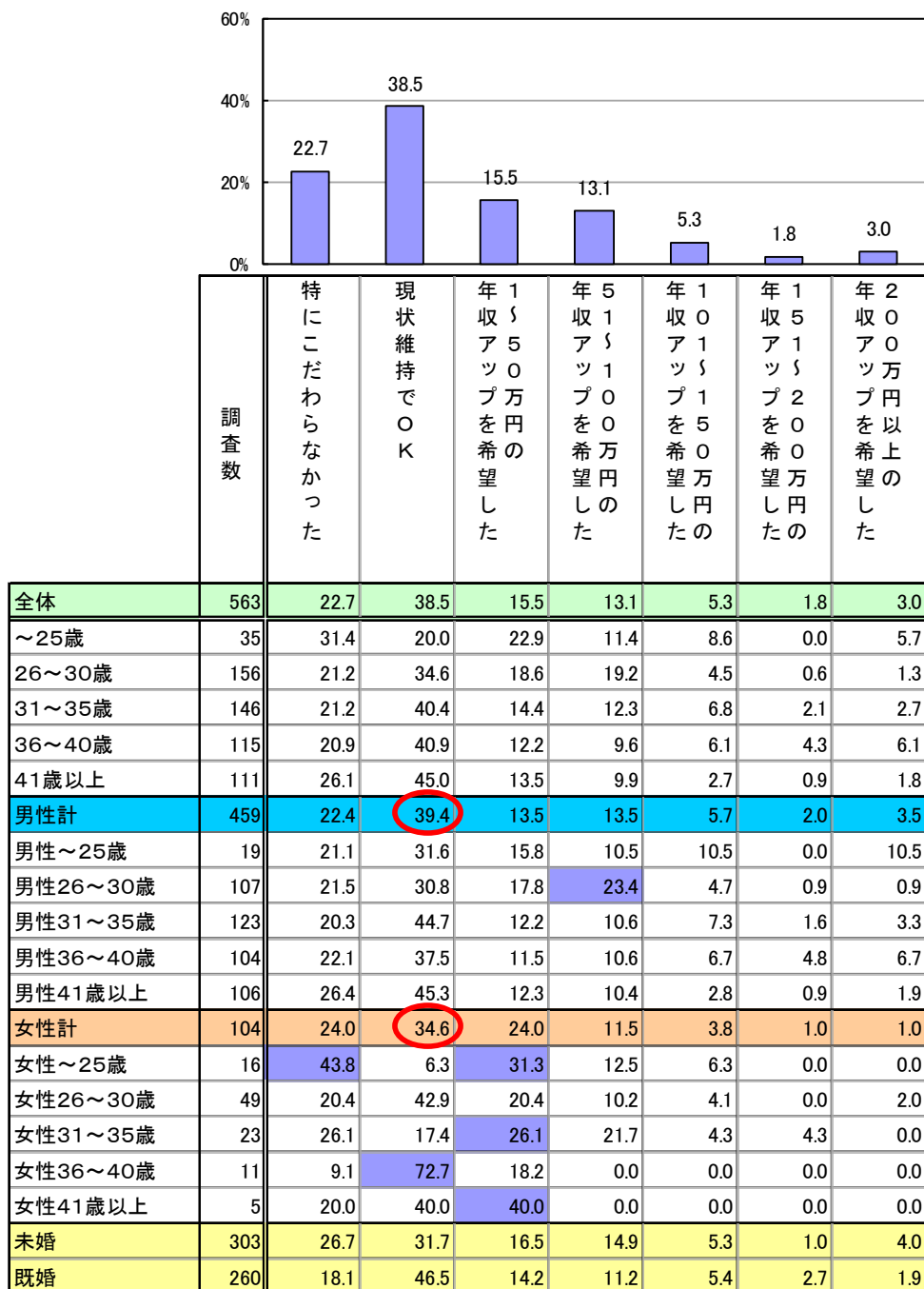


調査数	やりたい仕事ができる	勤務地・勤務時間など	給与・福利厚生など	印象が良かった	最初に内定が出た	充実している	休日休暇制度が	よく知られた有名	企業業績が良い	会社から評価が高い	残業が少ない	従業員との相性が	明確な企業戦略が	経営者の魅力	オフィスが綺麗	評価制度がしっかり	その他
全体	563	34.6	10.8	13.1	8.2	10.3	2.3	2.0	2.1	2.7	2.0	1.6	3.7	2.5	0.2	1.4	2.5
～25歳	35	31.4	20.0	11.4	11.4	5.7	5.7	2.9	2.9	2.9	0.0	2.9	2.9	0.0	0.0	0.0	0.0
26～30歳	156	35.3	6.4	19.9	9.6	7.7	2.6	1.3	0.6	3.2	1.9	2.6	3.8	1.9	0.0	0.6	2.6
31～35歳	146	39.0	13.0	12.3	5.5	8.9	2.1	2.1	2.1	2.1	2.7	0.7	4.1	2.7	0.0	2.1	0.7
36～40歳	115	35.7	11.3	9.6	7.8	8.7	2.6	3.5	6.1	3.5	0.9	0.9	4.3	1.7	0.0	0.9	2.6
41歳以上	111	27.9	10.8	9.0	9.0	18.9	0.9	0.9	0.0	1.8	2.7	1.8	2.7	4.5	0.9	2.7	5.4
男性計	459	36.4	10.9	12.0	7.8	10.7	1.7	2.0	2.4	3.1	1.7	1.3	3.9	2.2	0.2	1.5	2.2
男性～25歳	19	36.8	21.1	0.0	15.8	10.5	0.0	0.0	5.3	5.3	0.0	0.0	5.3	0.0	0.0	0.0	0.0
男性26～30歳	107	42.1	5.6	19.6	10.3	5.6	0.9	1.9	0.0	3.7	0.9	1.9	3.7	0.9	0.0	0.9	1.9
男性31～35歳	123	39.8	13.8	11.4	4.9	8.9	2.4	1.6	2.4	2.4	2.4	0.8	4.9	2.4	0.0	1.6	0.0
男性36～40歳	104	35.6	10.6	9.6	7.7	8.7	2.9	3.8	6.7	3.8	1.0	1.0	3.8	1.9	0.0	1.0	1.9
男性41歳以上	106	27.4	11.3	9.4	7.5	19.8	0.9	0.9	0.0	1.9	2.8	1.9	2.8	3.8	0.9	2.8	5.7
女性計	104	26.9	10.6	18.3	9.6	8.7	4.8	1.9	1.0	1.0	2.9	2.9	2.9	3.8	0.0	1.0	3.8
女性～25歳	16	25.0	18.8	25.0	6.3	0.0	12.5	6.3	0.0	0.0	0.0	6.3	0.0	0.0	0.0	0.0	0.0
女性26～30歳	49	20.4	8.2	20.4	8.2	12.2	6.1	0.0	2.0	2.0	4.1	4.1	4.1	4.1	0.0	0.0	4.1
女性31～35歳	23	34.8	8.7	17.4	8.7	8.7	0.0	4.3	0.0	0.0	4.3	0.0	0.0	4.3	0.0	4.3	4.3
女性36～40歳	11	36.4	18.2	9.1	9.1	9.1	0.0	0.0	0.0	0.0	0.0	0.0	9.1	0.0	0.0	0.0	9.1
女性41歳以上	5	40.0	0.0	0.0	40.0	0.0	0.0	0.0	0.0	0.0	0.0	0.0	0.0	20.0	0.0	0.0	0.0
未婚	303	33.0	9.6	12.9	10.2	11.9	3.3	2.3	1.7	1.7	2.0	2.0	3.3	2.6	0.0	1.3	2.3
既婚	260	36.5	12.3	13.5	5.8	8.5	1.2	1.5	2.7	3.8	1.9	1.2	4.2	2.3	0.4	1.5	2.7

※網掛けは全体より10ポイント以上高いもの
 ※○印は男性計・女性計それぞれのトップ

Q6. 転職の際の具体的な年収へのこだわりを教えてください。(単一回答)

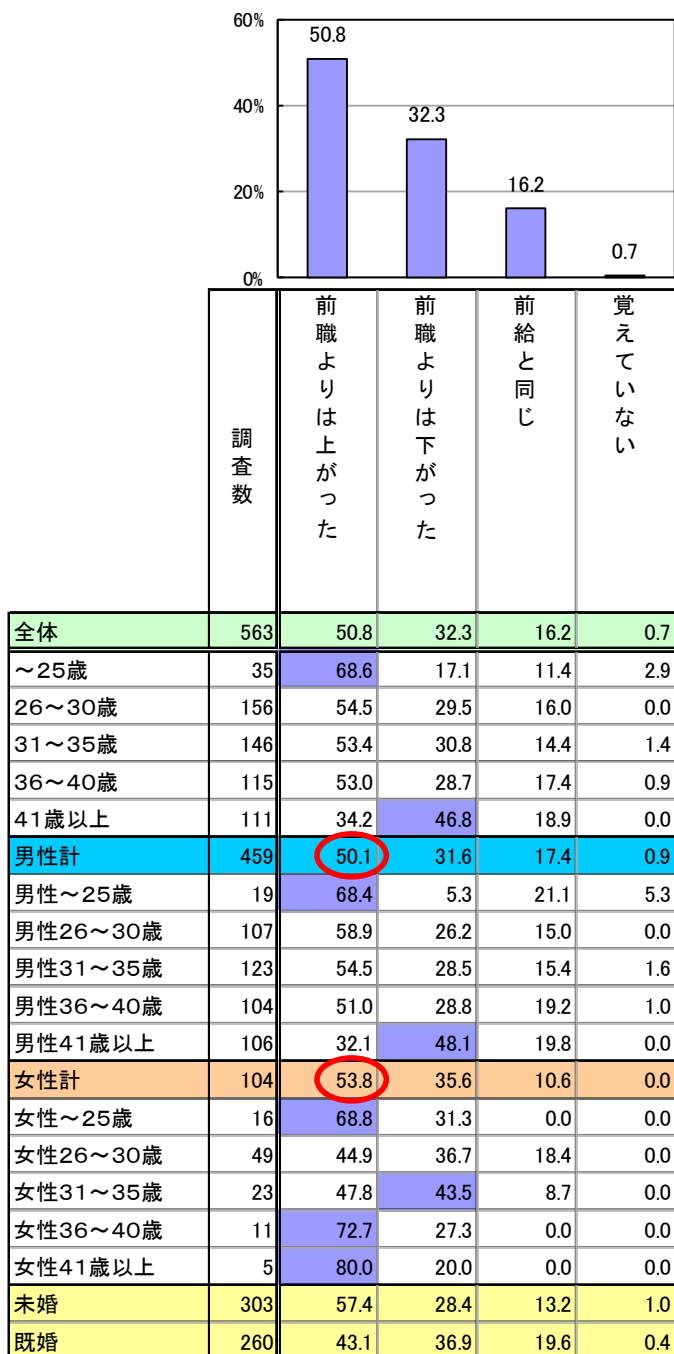
- 「現状維持でOK」が最も高く38.5%。次いで「特にこだわらなかった」が22.7%。
- 100万円を超える年収アップを希望したのは10.1%。



※網掛けは全体より10ポイント以上高いもの
 ※○印は男性計・女性計それぞれのトップ

Q7. 転職した会社の内定時に提示された年収について教えてください。（単一回答）

- 「前職よりは上がった」が 50.8%。「前職よりは下がった」が 32.3%。
- 40歳までは「前職よりは上がった」が「前職よりは下がった」を上回るが、41歳を超えた層は「前職よりは下がった」が「前職よりは上がった」を12.6ポイント上回る結果に。



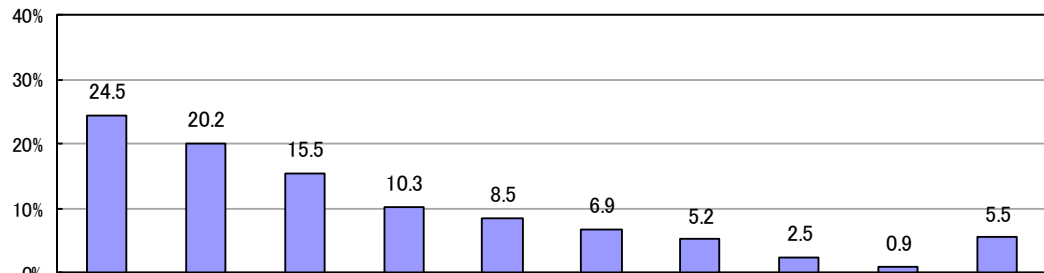
※網掛けは全体より10ポイント以上高いもの

※○印は男性計・女性計それぞれのトップ

Q8.転職で最も苦労したことを教えてください。(単一回答)

■ 転職で苦労したことトップ3

- 第1位「自分の条件に合う求人が少なかった」24.5%
- 第2位「自分の希望に見合う求人が少なかった」20.2%
- 第3位「転職活動のための時間の捻出が難しかった」15.5%

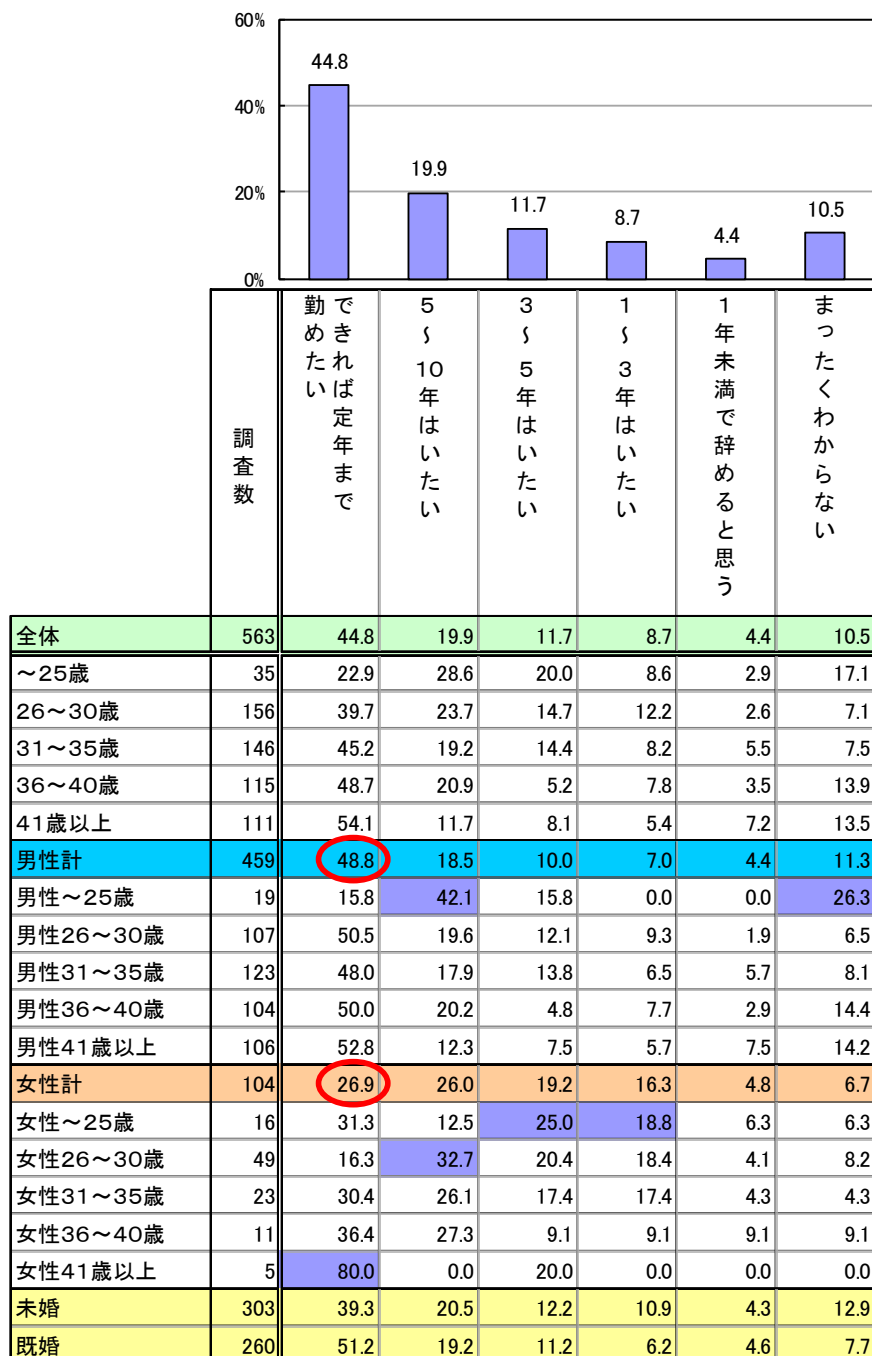


調査数	少なかった	自分の条件に合う求人が	少なかった	自分の希望に見合う求人が	捻出が難しかった	予想より時間がかかった	自分の適職がわからなかった	活動の手順やコツがわからなかった	前の会社からの引止めが強かった	相談相手がいなかった	（家族など）の同意が得られなかった	その他
全体	563	24.5	20.2	15.5	10.3	8.5	6.9	5.2	2.5	0.9	5.5	
～25歳	35	25.7	8.6	14.3	2.9	28.6	11.4	5.7	2.9	0.0	0.0	
26～30歳	156	16.7	19.9	21.8	8.3	12.8	6.4	7.1	1.3	0.6	5.1	
31～35歳	146	16.4	19.9	22.6	11.6	6.8	8.2	4.1	4.1	0.7	5.5	
36～40歳	115	31.3	24.3	8.7	9.6	1.7	7.8	4.3	1.7	0.9	9.6	
41歳以上	111	38.7	20.7	4.5	14.4	5.4	3.6	4.5	2.7	1.8	3.6	
男性計	459	26.1	18.5	16.3	10.7	6.5	7.6	5.2	2.2	1.1	5.7	
男性～25歳	19	21.1	0.0	26.3	0.0	26.3	10.5	10.5	5.3	0.0	0.0	
男性26～30歳	107	19.6	18.7	24.3	8.4	8.4	8.4	6.5	0.0	0.9	4.7	
男性31～35歳	123	17.1	17.1	25.2	12.2	6.5	8.9	4.1	3.3	0.8	4.9	
男性36～40歳	104	31.7	21.2	8.7	9.6	1.9	8.7	4.8	1.9	1.0	10.6	
男性41歳以上	106	38.7	20.8	3.8	14.2	5.7	3.8	4.7	2.8	1.9	3.8	
女性計	104	17.3	27.9	11.5	8.7	17.3	3.8	4.8	3.8	0.0	4.8	
女性～25歳	16	31.3	18.8	0.0	6.3	31.3	12.5	0.0	0.0	0.0	0.0	
女性26～30歳	49	10.2	22.4	16.3	8.2	22.4	2.0	8.2	4.1	0.0	6.1	
女性31～35歳	23	13.0	34.8	8.7	8.7	8.7	4.3	4.3	8.7	0.0	8.7	
女性36～40歳	11	27.3	54.5	9.1	9.1	0.0	0.0	0.0	0.0	0.0	0.0	
女性41歳以上	5	40.0	20.0	20.0	20.0	0.0	0.0	0.0	0.0	0.0	0.0	
未婚	303	23.1	18.2	14.2	8.6	12.9	8.9	4.3	2.0	0.3	7.6	
既婚	260	26.2	22.7	16.9	12.3	3.5	4.6	6.2	3.1	1.5	3.1	

※網掛けは全体より10ポイント以上高いもの
 ※○印は男性計・女性計それぞれのトップ

Q9.今回入社した会社に何年在籍すると思いますか。(単一回答)

- 「できれば定年まで勤めたい」が44.8%と半数近い結果に。特に36歳以上の層の約半数は定年までの勤務を望んでいる。
- 男性の48.8%が「定年まで」を望むのに対し、女性は26.9%と、結果に大きな男女差がみられる。

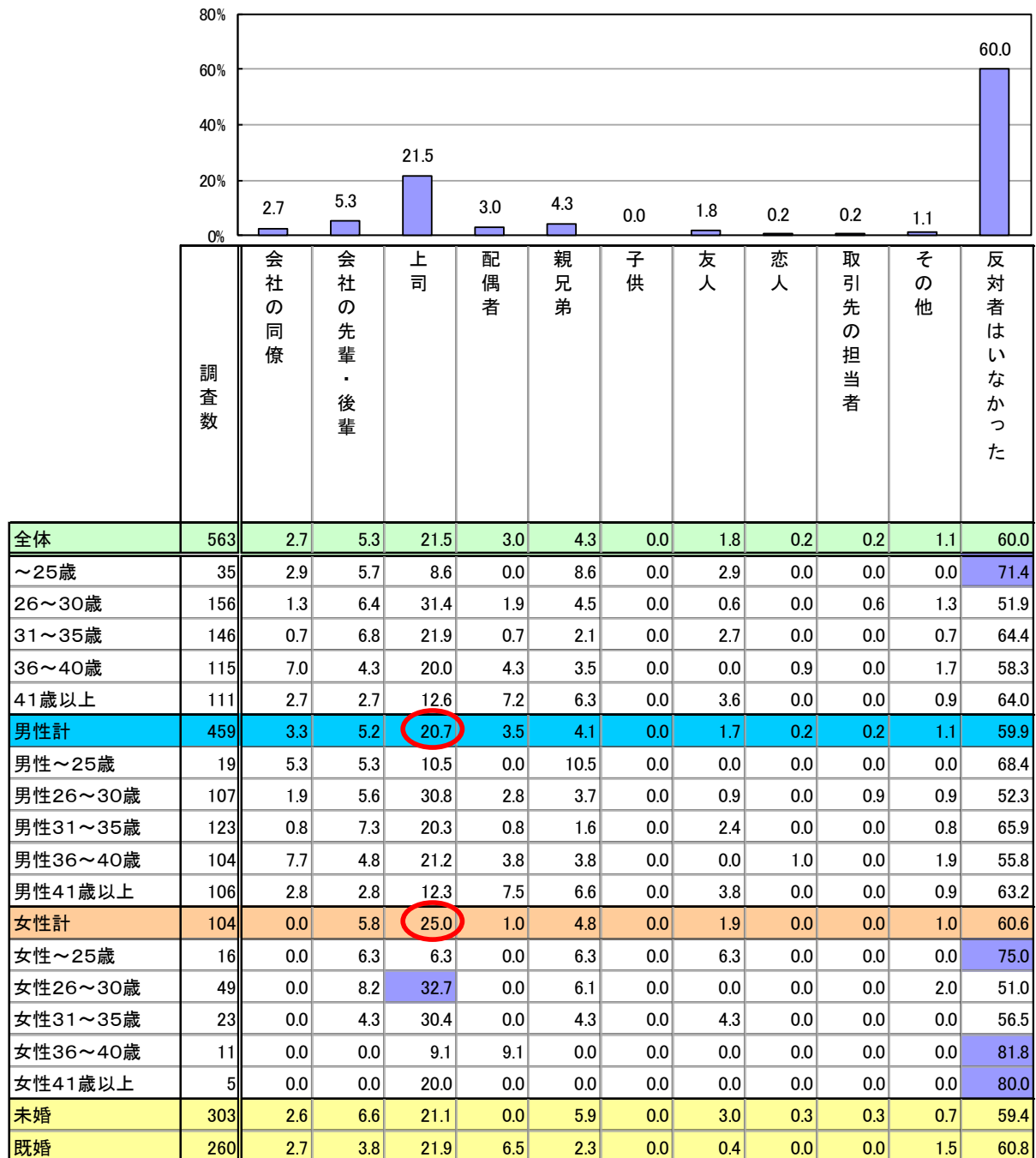


※網掛けは全体より10ポイント以上高いもの

※○印は男性計・女性計それぞれのトップ

Q10.あなたの転職に最も反対した人を教えてください。(単一回答)

- 「反対者はいなかった」が60.0%。大きな男女差はみられない。
- 「反対者」の中では「上司」がトップで21.5%。男女ともに26～30歳が高い。

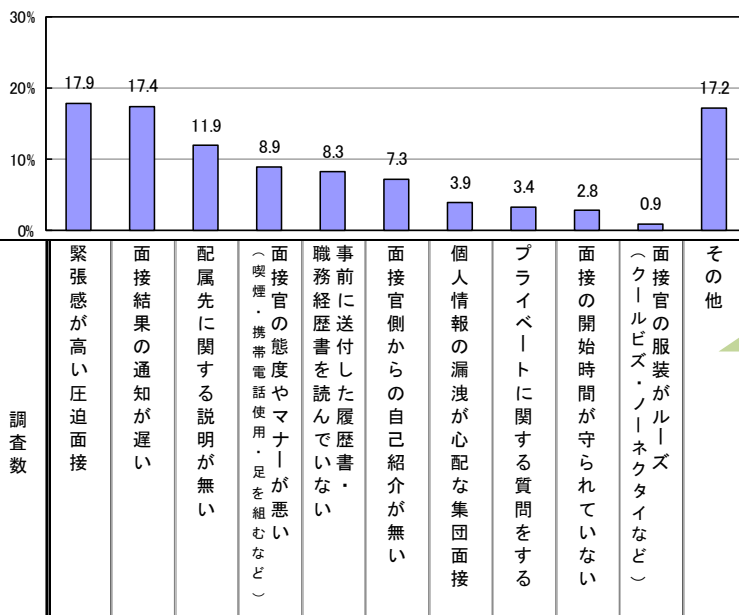


※網掛けは全体より10ポイント以上高いもの

※○印は男性計・女性計それぞれの「反対者」の中のトップ

Q11.面接において、最も改めて欲しいことを教えてください。(単一回答)

- 「緊張感が高い圧迫面接」が最も高く17.9%。次いで「面接結果の通知が遅い」が17.4%。
- 男性は「面接結果の通知が遅い」がトップで17.6%。女性では「緊張感が高い圧迫面接」が21.2%。



調査数	緊張感が高い圧迫面接	面接結果の通知が遅い	配属先に関する説明が無い	面接官の態度やマナーが悪い (喫煙・携帯電話使用・足を組むなど)	職務経歴書を読んでいない	事前に送付した履歴書・職務経歴書からの自己紹介が無い	面接官側からの自己紹介が無い	個人情報情報の漏洩が心配な集団面接	プライベートに関する質問をする	面接の開始時間が守られていない	面接官の服装がルーズ (クールビズ・ノーネクタイなど)	その他
全体	563	17.9	17.4	11.9	8.9	8.3	7.3	3.9	3.4	2.8	0.9	17.2
～25歳	35	25.7	11.4	11.4	8.6	2.9	5.7	5.7	8.6	2.9	0.0	17.1
26～30歳	156	18.6	14.7	11.5	12.8	9.6	7.7	3.2	3.8	3.2	1.3	13.5
31～35歳	146	15.1	21.2	13.7	5.5	8.9	7.5	4.1	1.4	2.7	0.7	19.2
36～40歳	115	22.6	16.5	9.6	8.7	11.3	7.0	1.7	2.6	2.6	1.7	15.7
41歳以上	111	13.5	18.9	12.6	8.1	4.5	7.2	6.3	4.5	2.7	0.0	21.6
男性計	459	17.2	17.6	11.8	9.4	8.5	7.0	3.9	2.8	3.3	0.9	17.6
男性～25歳	19	15.8	21.1	15.8	10.5	5.3	0.0	5.3	0.0	0.0	0.0	26.3
男性26～30歳	107	15.0	15.9	11.2	14.0	11.2	8.4	3.7	2.8	4.7	0.9	12.1
男性31～35歳	123	17.1	20.3	13.0	6.5	7.3	5.7	4.1	1.6	3.3	0.8	20.3
男性36～40歳	104	23.1	14.4	8.7	9.6	11.5	7.7	1.9	2.9	2.9	1.9	15.4
男性41歳以上	106	14.2	18.9	13.2	7.5	4.7	7.5	5.7	4.7	2.8	0.0	20.8
女性計	104	21.2	16.3	12.5	6.7	7.7	8.7	3.8	5.8	1.0	1.0	15.4
女性～25歳	16	37.5	0.0	6.3	6.3	0.0	12.5	6.3	18.8	6.3	0.0	6.3
女性26～30歳	49	26.5	12.2	12.2	10.2	6.1	6.1	2.0	6.1	0.0	2.0	16.3
女性31～35歳	23	4.3	26.1	17.4	0.0	17.4	17.4	4.3	0.0	0.0	0.0	13.0
女性36～40歳	11	18.2	36.4	18.2	0.0	9.1	0.0	0.0	0.0	0.0	0.0	18.2
女性41歳以上	5	0.0	20.0	0.0	20.0	0.0	0.0	20.0	0.0	0.0	0.0	40.0
未婚	303	18.5	16.5	10.6	11.2	6.9	5.3	5.0	4.6	2.6	1.7	17.2
既婚	260	17.3	18.5	13.5	6.2	10.0	9.6	2.7	1.9	3.1	0.0	17.3

<その他>の具体的な回答

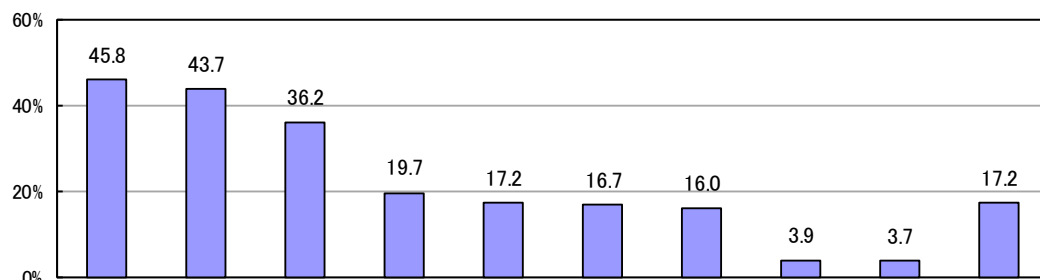
- 面接するなら、プロであってほしい。(男性 26～30歳)
- オフィス内の仕切られた場所で面接で、他の従業員の業務中の私語(男性 26～30歳)
- 残業時間や仕事の仕方に対する考え方が異なるなら具体例を話してほしい。(男性 26～30歳)
- 面接の時間の融通がきかない。(女性 26～30歳)
- 社風について良いこと、良いようにしか言わない。(女性 26～30歳)
- 給与の話や役割期待の話があまり進まない。(男性 31～35歳)
- 在職中の応募者の日時都合も考慮してほしい。(男性 31～35歳)
- 自分が合っていないと思う会社で、相手もそう思っているのに面接時間が長かった。(男性 31～35歳)
- 抽象的な業務内容(女性 31～35歳)
- 既婚を気にする質問(女性 31～35歳)
- 有休取得率も情報として欲しかった。(男性 36～40歳)
- 応募条件の内容と面接での内容が大きく異なること(男性 36～40歳)
- 面接場所がわかりづらい。(男性 36～40歳)
- 無駄に面接回数が多い。(男性 36～40歳)
- 条件面の提示が曖昧であった。(男性 36～40歳)
- 質問を求められ答えても、さらに質問を求められると困った。(男性41～45歳)
- 会社の概要や組織について、説明がなく、あまりにも適当と感じた。(男性41～45歳)
- 採否の見込みが見事に読み取れず、手ごたえをつかめなかった。(男性46～50歳)

※網掛けは全体より10ポイント以上高いもの
※○印は男性計・女性計それぞれのトップ(その他を除く)

Q12. 転職後にとまどったことを教えてください。(複数回答)

■ 転職後にとまどったことトップ3

- 第1位「前と今の会社の仕事の進め方等やり方の違い」 45.8%
- 第2位「前の会社との社内文化の違い」 43.7%
- 第3位「社内用語がわからない」 36.2%



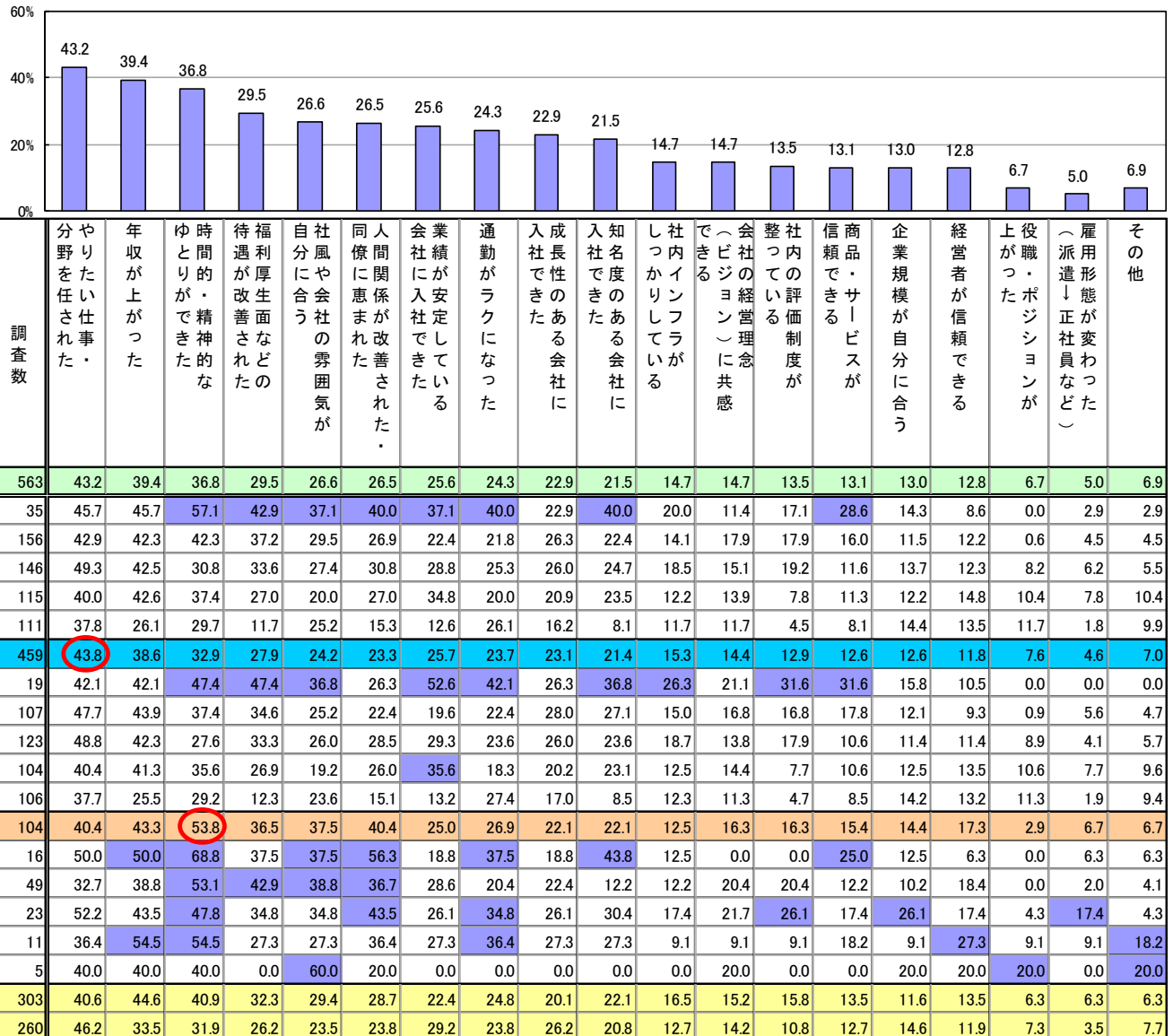
調査数	進め方等やり方の違い	社内文化の違い	社内用語がわからない	転職者の受け入れ体制が整っていない	転職者II即戦力として期待されすぎた	事前に聞いていた話と違った	社内派閥など人間関係	上司や先輩が年下	その他	特にはなかった	
全体	563	45.8	43.7	36.2	19.7	17.2	16.7	16.0	3.9	3.7	17.2
～25歳	35	34.3	34.3	31.4	2.9	17.1	11.4	14.3	0.0	2.9	25.7
26～30歳	156	44.2	44.9	40.4	17.3	13.5	15.4	13.5	1.3	4.5	18.6
31～35歳	146	51.4	47.3	39.7	19.9	19.2	15.8	19.9	6.2	2.1	15.1
36～40歳	115	50.4	46.1	30.4	20.9	22.6	17.4	19.1	5.2	5.2	15.7
41歳以上	111	39.6	37.8	33.3	27.0	14.4	20.7	11.7	4.5	3.6	17.1
男性計	459	47.7	45.1	36.2	21.6	17.0	16.6	16.6	4.1	3.5	17.4
男性～25歳	19	47.4	36.8	26.3	5.3	5.3	10.5	15.8	0.0	0.0	36.8
男性26～30歳	107	44.9	46.7	43.0	20.6	13.1	15.0	15.0	1.9	4.7	18.7
男性31～35歳	123	52.8	47.2	39.8	19.5	18.7	15.4	20.3	5.7	0.8	15.4
男性36～40歳	104	51.0	48.1	28.8	21.2	23.1	15.4	20.2	4.8	5.8	16.3
男性41歳以上	106	41.5	39.6	34.0	28.3	15.1	21.7	10.4	4.7	3.8	16.0
女性計	104	37.5	37.5	36.5	11.5	18.3	17.3	13.5	2.9	4.8	16.3
女性～25歳	16	18.8	31.3	37.5	0.0	31.3	12.5	12.5	0.0	6.3	12.5
女性26～30歳	49	42.9	40.8	34.7	10.2	14.3	16.3	10.2	0.0	4.1	18.4
女性31～35歳	23	43.5	47.8	39.1	21.7	21.7	17.4	17.4	8.7	8.7	13.0
女性36～40歳	11	45.5	27.3	45.5	18.2	18.2	36.4	9.1	9.1	0.0	9.1
女性41歳以上	5	0.0	0.0	20.0	0.0	0.0	0.0	40.0	0.0	0.0	40.0
未婚	303	41.9	39.6	37.6	16.5	18.2	16.8	15.8	3.6	5.3	16.5
既婚	260	50.4	48.5	34.6	23.5	16.2	16.5	16.2	4.2	1.9	18.1

※網掛けは全体より10ポイント以上高いもの
 ※○印は男性計・女性計それぞれのトップ

Q13-1. 転職後に、あなたが感じた「転職して良かったこと」を教えてください。（複数回答）

■ 転職して良かったことトップ3

- 第1位「やりたい仕事・分野を任せられた」43.2%
- 第2位「年収が上がった」39.4%
- 第3位「時間的・精神的なゆとりができた」36.8%



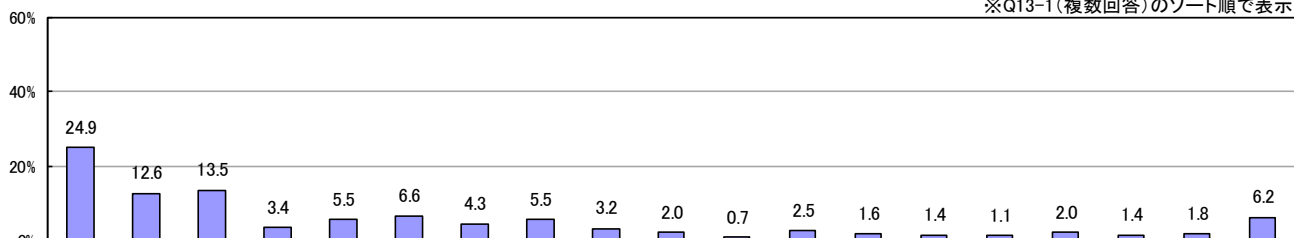
※網掛けは全体より10ポイント以上高いもの
※○印は男性計・女性計それぞれのトップ

Q13-2.「転職して良かった」と感じた中で、最も強い理由をひとつお選びください。(単一回答)

■ 転職して最も良かったことトップ3

- 第1位「やりたい仕事・分野を任された」24.9%
- 第2位「時間的・精神的なゆとりができた」13.5%
- 第3位「年収が上がった」12.6%

※Q13-1(複数回答)のソート順で表示



調査数	やりたい仕事・分野を任された	年収が上がった	時間的・精神的なゆとりができた	待遇が改善された	福利厚生面などの自分に合う	社風や会社の雰囲気が	人間関係が改善された	業績が安定している	会社に任された	入社できた	成長性のある会社に	知名度のある会社に	社内インフラが	社内の評価制度が	商品・サービスが	信頼できる	企業規模が自分に合う	経営者が信頼できる	上がった	役員・ポジションが	(派遣)正社員など	雇用形態が変わった	その他	
全体	563	24.9	12.6	13.5	3.4	5.5	6.6	4.3	5.5	3.2	2.0	0.7	2.5	1.6	1.4	1.1	2.0	1.4	1.8	6.2				
~25歳	35	22.9	11.4	17.1	0.0	5.7	14.3	2.9	8.6	5.7	0.0	0.0	0.0	0.0	2.9	0.0	2.9	0.0	2.9	2.9	2.9	2.9	2.9	2.9
26~30歳	156	22.4	15.4	14.1	5.1	4.5	7.1	4.5	3.8	4.5	4.5	0.6	3.2	1.9	0.6	0.6	2.6	0.0	0.6	3.8	0.6	3.8	0.6	3.8
31~35歳	146	30.8	11.6	13.0	4.1	5.5	5.5	2.7	6.2	2.1	1.4	0.7	2.1	3.4	1.4	2.1	0.0	0.7	2.7	4.1	2.7	4.1	2.7	4.1
36~40歳	115	23.5	13.0	11.3	2.6	4.3	7.0	7.8	5.2	0.9	1.7	0.9	3.5	0.0	0.0	0.0	3.5	3.5	1.7	9.6	1.7	9.6	1.7	9.6
41歳以上	111	22.5	9.9	14.4	1.8	8.1	4.5	2.7	6.3	4.5	0.0	0.9	1.8	0.9	3.6	1.8	1.8	2.7	1.8	9.9	1.8	9.9	1.8	9.9
男性計	459	25.9	12.9	12.2	3.3	5.7	5.9	4.1	5.7	3.3	2.4	0.7	2.6	1.3	1.7	1.3	1.7	1.5	1.7	6.1	1.7	6.1	1.7	6.1
男性~25歳	19	15.8	10.5	15.8	0.0	10.5	10.5	5.3	10.5	10.5	0.0	0.0	0.0	0.0	5.3	0.0	5.3	0.0	0.0	0.0	0.0	0.0	0.0	0.0
男性26~30歳	107	27.1	15.0	11.2	6.5	3.7	4.7	2.8	3.7	4.7	6.5	0.0	4.7	0.9	0.9	0.9	1.9	0.0	0.9	3.7	0.9	3.7	0.9	3.7
男性31~35歳	123	31.7	12.2	11.4	3.3	4.9	6.5	3.3	6.5	1.6	1.6	0.8	1.6	3.3	1.6	2.4	0.0	0.8	2.4	4.1	2.4	2.4	4.1	
男性36~40歳	104	23.1	14.4	11.5	1.9	4.8	7.7	7.7	4.8	1.0	1.9	1.0	2.9	0.0	0.0	0.0	2.9	3.8	1.9	8.7	1.9	8.7	1.9	8.7
男性41歳以上	106	22.6	10.4	14.2	1.9	8.5	3.8	2.8	6.6	4.7	0.0	0.9	1.9	0.9	3.8	1.9	1.9	1.9	1.9	9.4	1.9	9.4	1.9	9.4
女性計	104	20.2	11.5	19.2	3.8	4.8	9.6	4.8	4.8	2.9	0.0	1.0	1.9	2.9	0.0	0.0	2.9	1.0	1.9	6.7	1.9	6.7	1.9	6.7
女性~25歳	16	31.3	12.5	18.8	0.0	0.0	18.8	0.0	6.3	0.0	0.0	0.0	0.0	0.0	0.0	0.0	0.0	0.0	6.3	6.3	6.3	6.3	6.3	6.3
女性26~30歳	49	12.2	16.3	20.4	2.0	6.1	12.2	8.2	4.1	4.1	0.0	2.0	0.0	4.1	0.0	0.0	4.1	0.0	0.0	4.1	0.0	4.1	0.0	4.1
女性31~35歳	23	26.1	8.7	21.7	8.7	8.7	0.0	0.0	4.3	4.3	0.0	0.0	4.3	4.3	0.0	0.0	0.0	0.0	4.3	4.3	4.3	4.3	4.3	4.3
女性36~40歳	11	27.3	0.0	9.1	9.1	0.0	0.0	9.1	9.1	0.0	0.0	0.0	9.1	0.0	0.0	0.0	9.1	0.0	0.0	18.2	0.0	18.2	0.0	18.2
女性41歳以上	5	20.0	0.0	20.0	0.0	0.0	20.0	0.0	0.0	0.0	0.0	0.0	0.0	0.0	0.0	0.0	0.0	0.0	20.0	0.0	20.0	0.0	20.0	0.0
未婚	303	22.8	13.5	16.2	4.0	5.0	6.6	2.6	5.6	3.0	2.3	1.0	2.0	2.0	1.0	0.7	2.6	1.3	2.6	5.3	2.6	5.3	2.6	5.3
既婚	260	27.3	11.5	10.4	2.7	6.2	6.5	6.2	5.4	3.5	1.5	0.4	3.1	1.2	1.9	1.5	1.2	1.5	0.8	7.3	0.8	7.3	0.8	7.3

※網掛けは全体より10ポイント以上高いもの
※○印は男性計・女性計それぞれのトップ