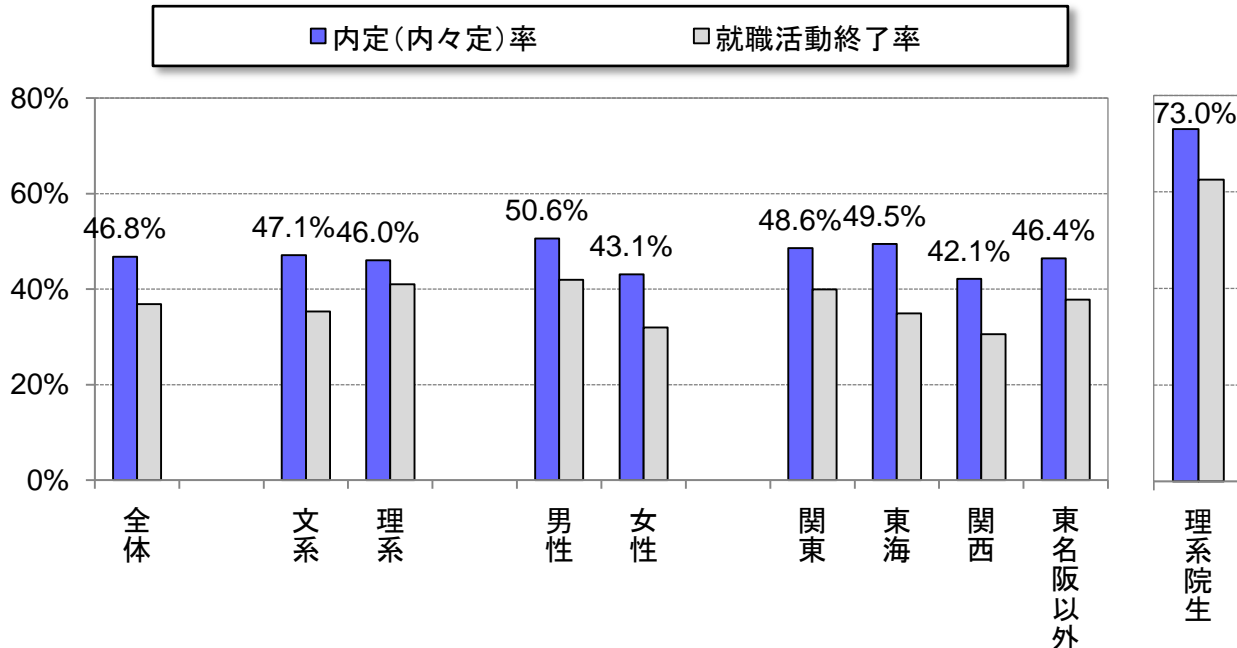


2010年6月18日

## 大学生(大学院生)の就職活動動向レポート 〈2010年5月24日～6月3日 リクナビ調べ〉

株式会社リクルート(本社:東京都千代田区、代表取締役社長 兼 CEO: 柏木齊)では、現在就職活動中の大学生および大学院生を対象に、5月24日～6月3日現在の就職活動の状況を取りまとめ集計いたしましたので、ここにご報告いたします。

- 6月初頭時点での内定(内々定)取得率は、46.8%。  
また、就職活動終了率は、36.9%となった。
- 文理別にみると、内定(内々定)取得率は文系47.1%、理系46.0%。  
ただし理系大学院生の取得率は73.0%と、大学生より大幅に高い。



	全体	文理		男女		地域 *2				(参考) 理系院生
		文系	理系	男性	女性	関東	東海	関西	東名阪以外	
有効回答数(人)	1,712	1,249	463	842	870	739	192	363	418	734
内定(内々定)率	46.8%	47.1%	46.0%	50.6%	43.1%	48.6%	49.5%	42.1%	46.4%	73.0%
就職活動終了率 *1	36.9%	35.3%	41.0%	41.9%	32.0%	39.9%	34.9%	30.6%	37.8%	62.5%

\* 1: 「今後、就職活動を終了する」と回答した者の割合

\* 2: 学生がリクナビに登録している現住所(都道府県)

東名阪に含まれる都道府県

関東: 茨城県、栃木県、群馬県、埼玉県、千葉県、東京都、神奈川県、山梨県

東海: 静岡県、岐阜県、愛知県、三重県

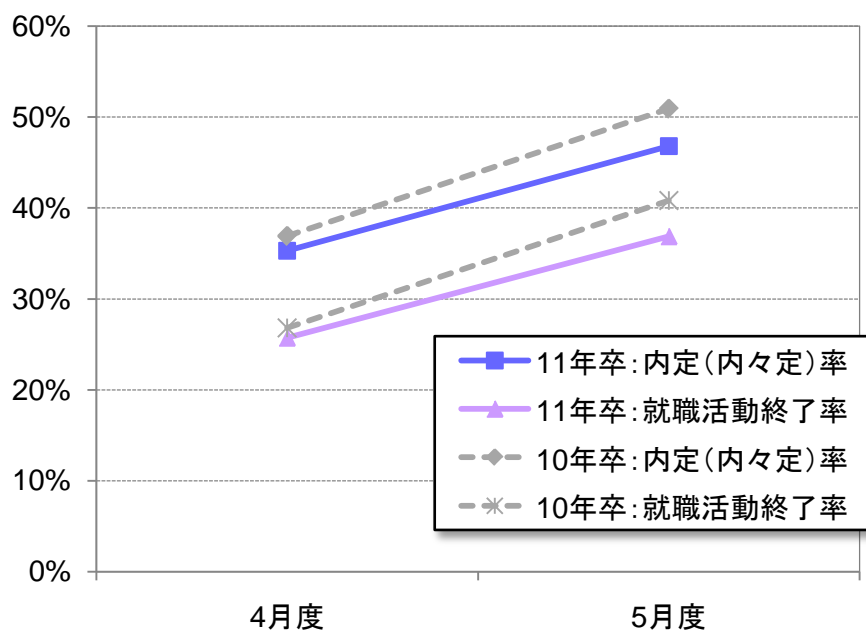
関西: 滋賀県、京都府、奈良県、大阪府、和歌山県、兵庫県

【本件に関するお問い合わせ先】

[https://www.recruit.jp/support/inquiry\\_press.html](https://www.recruit.jp/support/inquiry_press.html)

## 【参考】4月度～5月度の内定(内々定)率の推移

- 内定(内々定)取得率は、4月度35.3%→5月度46.8%へ、11.5ポイント伸びた。  
また就職活動終了率は、同じく4月度25.7%→5月度36.9%へ、11.2ポイント伸びた。



2011年卒	4月度	5月度
	調査期間	4/26～5/8
内定(内々定)率	35.3%	46.8%
就職活動終了率	25.7%	36.9%

【参考】2010年卒	4月度	5月度
	調査期間	4/27～5/11
内定(内々定)率	36.9%	50.9%
就職活動終了率	26.8%	40.8%

※ 本調査は、調査時点における就職活動状況を反映したものであり、同一学生の時系列での変化を追うものではありません。

# 調査概要

- **調査目的** 就職活動中の大学生の就職活動状況を明らかにし、関係各位の参考に供する。
  
- **調査対象** リクナビ2011\*会員の大学生および大学院生 210,228名  
  
\*リクナビ: 株式会社リクルートが開設している、就職活動を支援するサイト。  
<http://job.rikunabi.com/2011/>
  
- **集計対象数** 大学生:1,712名、大学院生(理系):734名  
計 2,446名 (回収率:1.16%)  
  
※ 男女比の調整について  
回答者の男女比について、実際の母集団の男女比に近づけるよう、  
文部科学省「平成21年度学校基本調査」の数値を参照し、ウェイトバック集計を行っている。
  
- **調査方法** 対象者に対し、メールで調査を告知。調査用のホームページ上で回答を回収した。
  
- **調査期間** 2010年5月24日～6月3日