

- 転職者の動向・意識調査 2010年7月～9月期 -

**平均転職活動期間は5.7ヶ月となり、さらに長期化
一方で、景況感が悪いと回答した割合は、前回より6ポイント減少**

2010年11月22日
株式会社リクルート
リクナビNEXT編集部

株式会社リクルート(本社:東京都千代田区 代表取締役社長 兼 CEO: 柏木 齊)が運営する社会人のための転職サイト『リクナビNEXT』(編集長: 黒田 真行)は、2010年7月～9月期における転職者の動向と意識に関する調査を実施いたしましたので、ご報告いたします。

【転職者の意識】

- ・ 「景況感は悪かった」と回答した割合は前期は54.2%、今期は48.1%と6ポイント減少 (P3)
- ・ 「景況感は良かった」の割合が転職先の全業種の中でも最も高かったのは、「金融・保険系」(P3)
- ・ 仕事をしていく上で国に期待することは、2人に1人が「働く機会の拡充」と回答 (P6)

【転職者の活動状況】

- ・ 平均応募社数は23.4社 (P7)
- ・ 平均転職活動期間は調査開始以来、最長の5.7ヶ月 (P8)
- ・ 「転職先が決まってから、前職を辞めた」割合は前期より3ポイント増加し、26.3% (P9)

【社会人のための転職サイト『リクナビNEXT』について】

会員約319万人(2010年9月末現在)の社会人を抱える転職サイト。1996年より前身の『デジタルビーイング』がサービス開始。2002年より『リクナビNEXT』にサイト名称を変更し、現在に至ります。

経験・スキル・雇用形態など多様な条件から求人情報を検索できるほか、匿名の履歴書を登録しておくことで「あなたに会いたい」という企業からのオファーが届くスカウト機能も充実。仕事選びはもちろん、転職にまつわるノウハウ情報なども多数掲載しています。

URL: <http://rikunabi-next.yahoo.co.jp>

【本件に関するお問い合わせ先】

https://www.recruit.jp/support/inquiry_press.html

調査概要と回答者プロフィール

【調査概要】

- 調査目的 調査期間における、転職者（転職が決まった方）の転職活動状況、転職の際の意識（退職理由、転職先を選ぶ際の重視項目等）を明らかにする。
- 調査方法 社会人のための転職サイト『リクナビNEXT』退会者2万5301人にアンケートを実施。下記実施期間内に回答が得られた1万6739人の中で、転職決定者の情報を抽出し集計を行った。
- 調査回収数 2464人
- 調査実施期間 2010年7月1日（木）～9月30日（木）

【回答者プロフィール】

■ 性別

男性	67.9%
女性	32.1%

■ 年齢

	24歳以下	25～29歳	30～34歳	35～39歳	40～44歳	45歳以上
全体	8.4%	33.3%	23.3%	16.0%	9.1%	9.9%
男性	5.6%	27.0%	25.4%	17.7%	11.1%	13.2%
女性	14.3%	46.6%	18.7%	12.5%	5.1%	2.8%

■ 転職前の就業形態

	正社員	契約社員	アルバイト・パート	派遣社員	フリー	自営業	公務員、 団体職員	その他	失業中	就学中
全体	79.9%	8.2%	4.9%	4.9%	0.4%	0.7%	0.4%	0.6%	0.1%	-
男性	86.9%	5.9%	2.6%	2.3%	0.4%	1.0%	0.4%	0.7%	0.1%	-
女性	65.2%	12.9%	9.9%	10.4%	0.5%	0.1%	0.4%	0.5%	0.1%	-

■ 転職後の就業形態

	正社員	契約社員	アルバイト・パート	派遣社員	フリー	自営業	公務員、 団体職員	その他
全体	80.0%	12.2%	2.8%	2.5%	0.1%	0.4%	1.2%	0.9%
男性	84.7%	10.4%	1.4%	1.0%	0.2%	0.5%	1.0%	0.8%
女性	70.1%	16.1%	5.6%	5.6%	-	0.1%	1.5%	1.0%

【過去の調査概要】

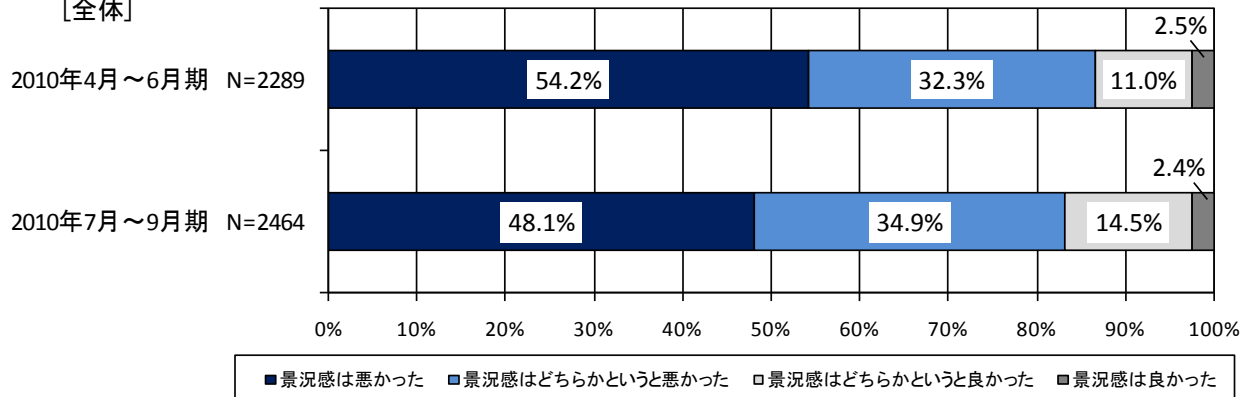
	第1回	第2回	第3回	第4回	第5回	第6回
	2009年1月～3月期	2009年4月～6月期	2009年7月～9月期	2009年10月～12月期	2010年1月～3月期	2010年4月～6月期
調査回収数	3396人	2884人	2948人	2826人	2669人	2289人
調査実施期間	2009年1月1日（木） ～3月31日（火）	2009年4月1日（水） ～6月30日（火）	2009年7月1日（水） ～9月30日（水）	2009年10月1日（木） ～12月31日（木）	2010年1月4日（月） ～3月31日（水）	2010年4月1日（木） ～6月30日（水）

【転職者の意識】 転職における景気悪化の影響

- ・「景況感は悪かった」の割合は、前期より6ポイント減少
- ・転職先の業種別にみると、「景況感は良かった」の割合が最も高いのは「金融・保険系」

■ 景況感をどのように感じましたか？（単一回答）

[全体]



[転職先の業種・職種別]

		景況感は悪かった	景況感はどちらかという悪かった	景況感はどちらかという良かった	景況感は良かった
2010年7月～9月期 転職先の業種別	IT・通信系 N=233	53.2%	31.3%	12.4%	3.0%
	メーカー系(電気・電子・機械系) N=308	47.7%	33.1%	16.2%	2.9%
	メーカー系(素材・医薬品・食品・アパレル他) N=303	51.8%	27.4%	17.8%	3.0%
	商社系(電気・電子・機械系) N=48	50.0%	39.6%	10.4%	-
	商社系(総合商社・素材・医薬品他) N=85	51.8%	40.0%	7.1%	1.2%
	流通・小売系 N=205	48.3%	38.0%	12.2%	1.5%
	サービス系 N=344	50.0%	32.3%	16.9%	0.9%
	専門コンサル系 N=73	38.4%	42.5%	17.8%	1.4%
	マスコミ系 N=85	37.6%	45.9%	14.1%	2.4%
	金融・保険系 N=130	36.2%	40.8%	16.9%	6.2%
	不動産・建設系 N=258	47.3%	38.0%	10.9%	3.9%
	その他 N=392	48.2%	35.7%	14.3%	1.8%
	2010年7月～9月期 転職先の職種別	営業 N=569	47.8%	32.0%	16.3%
事務・企画系 N=661		48.7%	36.6%	12.9%	1.8%
サービス、販売系 N=275		48.4%	35.6%	15.3%	0.7%
クリエイティブ系 N=140		39.3%	42.9%	16.4%	1.4%
専門職系(コンサルタント、金融、不動産) N=107		42.1%	36.4%	16.8%	4.7%
技術系(ソフトウェア、ネットワーク) N=147		52.4%	31.3%	12.2%	4.1%
技術系(電気、電子、機械) N=199		49.2%	33.7%	15.6%	1.5%
技術系(素材、食品、メディカル) N=96		51.0%	29.2%	16.7%	3.1%
技術系(建築、土木) N=89		52.8%	34.8%	12.4%	-
その他(教師、公務員など) N=181		48.1%	37.6%	11.6%	2.8%

※橙色・・・全体より5ポイント以上高い

灰色・・・全体より5ポイント以上低い

■ 転職における景気の影響: その理由について(自由回答)

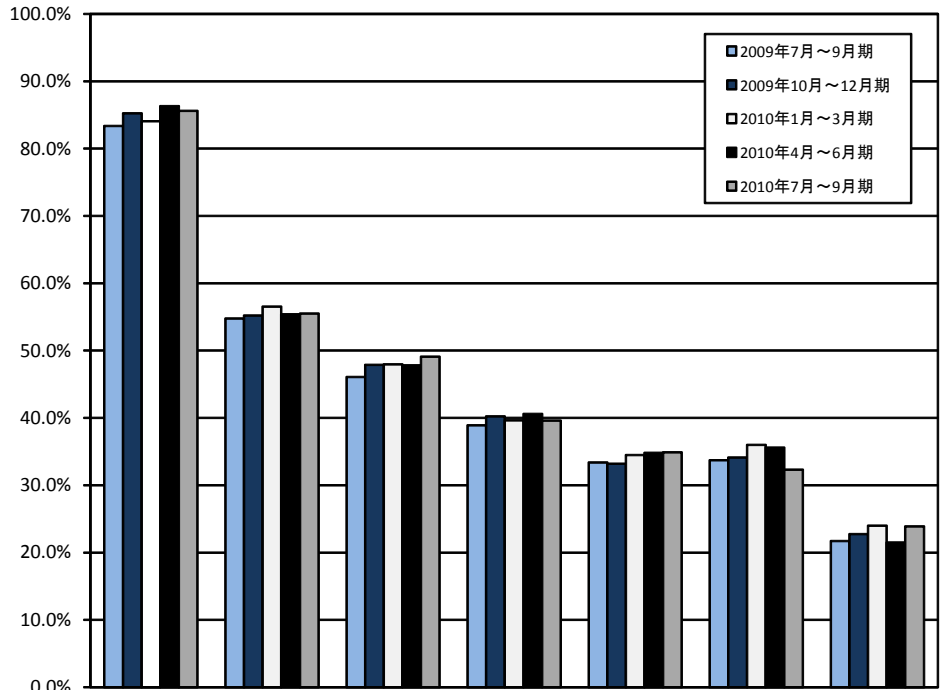
- ・1つの求人に応募者が多い。競争率が高い。【業種/サービス系】
- ・書類選考がほとんどすべて通過したため、求人意欲が強かったです。【職種/営業】
- ・求人件数が少なかった。【業種/商社系(総合商社・素材・医薬品他)】
- ・最初の段階で求人の多さと内容の充実度に驚きました。【職種/技術系(ソフトウェア、ネットワーク)】

【転職者の意識】 転職先を選択するにあたって重視した項目

- ・ 転職先の業種別にみると、「マスコミ系」は「仕事内容」の割合が全業種の中で最も高く、「職場の雰囲気」の割合も他の業種より高い傾向
- ・ 転職先の職種別にみると、「会社の理念やビジョン」の割合が最も高いのは、「技術系(ソフトウェア、ネットワーク)」、次いで「営業」

■ あなたが今回の転職先を選ぶ際に、重視した項目は何ですか？(複数回答)

[全体]



	仕事内容	勤務地	賃金・福利厚生	勤務時間・休日	職場の雰囲気	会社の理念やビジョン	会社の規模・知名度
2009年7月～9月期 N=2948	83.4%	54.7%	46.1%	38.9%	33.4%	33.7%	21.7%
2009年10月～12月期 N=2826	85.2%	55.2%	47.9%	40.2%	33.2%	34.1%	22.8%
2010年1月～3月期 N=2669	84.1%	56.5%	48.0%	39.6%	34.5%	36.0%	24.0%
2010年4月～6月期 N=2289	86.3%	55.4%	47.8%	40.6%	34.8%	35.6%	21.5%
2010年7月～9月期 N=2464	85.6%	55.5%	49.1%	39.6%	34.9%	32.3%	23.9%

業種別	仕事内容	勤務地	賃金・福利厚生	勤務時間・休日	職場の雰囲気	会社の理念やビジョン	会社の規模・知名度	
2010年7月～9月期/転職先の業種別	IT・通信系 N=233	84.1%	51.1%	45.5%	35.2%	41.2%	20.2%	
メーカー系(電気・電子・機械系) N=308	83.1%	63.0%	50.3%	32.8%	32.8%	29.5%	27.9%	
メーカー系(素材・医薬品・食品・アパレル他) N=303	86.5%	55.8%	48.5%	41.3%	36.3%	37.3%	28.4%	
商社系(電気・電子・機械系) N=48	87.5%	66.7%	58.3%	58.3%	33.3%	22.9%	20.8%	
商社系(総合商社・素材・医薬品他) N=85	83.5%	57.6%	58.8%	54.1%	45.9%	35.3%	20.0%	
流通・小売系 N=205	82.9%	53.7%	50.2%	35.1%	32.2%	29.8%	18.0%	
サービス系 N=344	86.6%	57.0%	47.4%	35.5%	33.1%	33.4%	21.5%	
専門コンサル系 N=73	90.4%	46.6%	49.3%	39.7%	43.8%	46.6%	17.8%	
マスコミ系 N=85	94.1%	54.1%	47.1%	41.2%	44.7%	35.3%	20.0%	
金融・保険系 N=130	83.1%	51.5%	47.7%	46.9%	32.3%	26.9%	35.4%	
不動産・建設系 N=258	87.2%	55.8%	53.9%	38.0%	34.5%	31.8%	28.7%	
その他 N=392	85.7%	53.1%	46.4%	44.9%	29.8%	25.5%	21.2%	
2010年7月～9月期/転職先の職種別	営業 N=569	83.3%	54.3%	51.1%	39.9%	35.0%	37.8%	26.9%
事務・企画系 N=661	86.8%	57.3%	49.9%	51.0%	38.9%	28.7%	21.6%	
サービス、販売系 N=275	80.4%	52.0%	49.5%	31.6%	31.6%	33.5%	22.5%	
クリエイティブ系 N=140	92.9%	53.6%	50.7%	34.3%	38.6%	36.4%	20.0%	
専門職系(コンサルタント、金融、不動産) N=107	86.9%	46.7%	56.1%	37.4%	33.6%	32.7%	30.8%	
技術系(ソフトウェア、ネットワーク) N=147	86.4%	51.0%	41.5%	25.2%	36.7%	40.8%	22.4%	
技術系(電気、電子、機械) N=199	86.9%	70.9%	49.2%	28.6%	31.7%	27.1%	21.1%	
技術系(素材、食品、メディカル) N=96	81.3%	56.3%	41.7%	39.6%	26.0%	27.1%	27.1%	
技術系(建築、土木) N=89	94.4%	49.4%	44.9%	29.2%	30.3%	21.3%	28.1%	
その他(教師、公務員など) N=181	86.2%	54.1%	46.4%	43.1%	32.0%	30.4%	24.9%	

※橙色・・・全体より5ポイント以上高い

灰色・・・全体より5ポイント以上低い

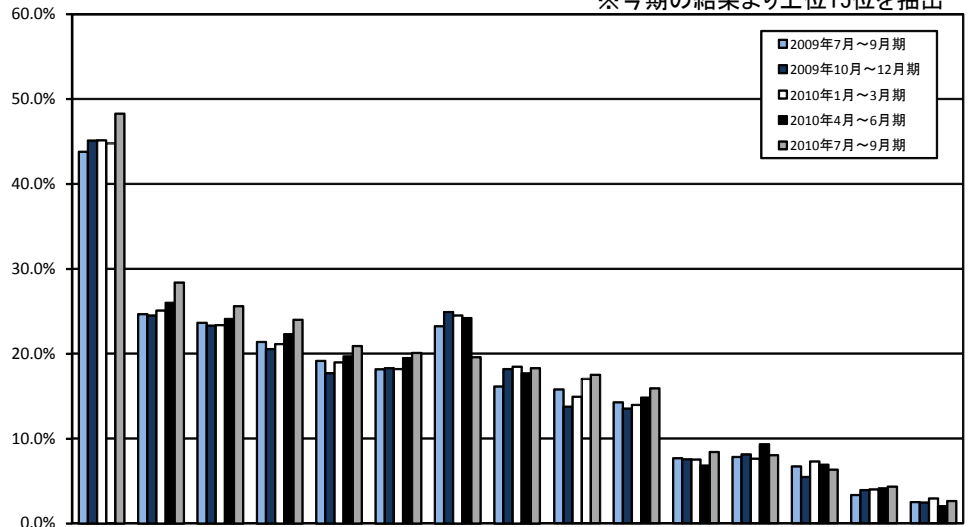
【転職者の意識】 退職の理由

- ・「会社倒産、人員整理・解雇」は、前期より4ポイント以上減少
- ・「会社の将来性や方向性への不安」は、前期より3ポイント以上増加

■ 今回転職するにあたって、あなたが前の勤務先を退職した理由はどれですか？（複数回答）

【全体】

※今期の結果より上位15位を抽出



	不安 会社の将来性や方向性への	実 感で き な か っ た か ら	数 勤 務 条 件 へ の 不 満	賃 金 へ の 不 満	職 場 の 人 間 関 係 へ の 不 満	か つ り よ い 仕 事 や 会 社 が 見 つ か ら な か っ た か ら	会 社 倒 産 、 人 員 整 理 ・ 解 雇	に 活 か せ な い か ら	自 分 の 能 力 や 専 門 性 が 仕 事 に あ わ な か っ た か ら	精 神 的 に き つ い 仕 事 だ か ら	評 価 へ の 不 満	肉 体 的 に き つ い 仕 事 だ か ら	配 置 転 換 ・ 出 向 ・ 転 籍	契 約 期 間 の 満 了	自 分 の け が や 病 気	進 学 ・ 資 格 取 得 の た め
2009年7月～9月期 N=2948	43.8%	24.7%	23.6%	21.4%	19.2%	18.2%	23.2%	16.1%	15.8%	14.2%	7.7%	7.8%	6.7%	3.3%	2.5%	
2009年10月～12月期 N=2826	45.1%	24.5%	23.3%	20.6%	17.7%	18.3%	24.9%	18.2%	13.7%	13.5%	7.5%	8.1%	5.4%	3.9%	2.4%	
2010年1月～3月期 N=2669	45.1%	25.1%	23.4%	21.1%	19.0%	18.2%	24.5%	18.5%	14.9%	13.9%	7.5%	7.6%	7.3%	4.0%	2.9%	
2010年4月～6月期 N=2289	44.8%	26.0%	24.1%	22.3%	19.7%	19.5%	24.2%	17.7%	17.0%	14.8%	6.8%	9.3%	6.9%	4.1%	2.0%	
2010年7月～9月期 N=2464	48.3%	28.4%	25.6%	24.0%	20.9%	20.1%	19.6%	18.3%	17.5%	15.9%	8.4%	8.0%	6.3%	4.3%	2.6%	

2010年7月～9月期 転職前の 業種別	IT・通信系 N=280	51.1%	31.4%	19.3%	24.3%	18.6%	18.9%	21.8%	21.8%	17.1%	15.0%	6.8%	7.9%	7.5%	4.3%	1.4%
	メーカー系（電気・電子・機械系） N=291	48.8%	30.2%	16.8%	20.3%	19.9%	18.2%	28.2%	21.3%	15.8%	14.4%	5.8%	12.7%	4.8%	3.1%	0.7%
	メーカー系（素材・医薬品・食品・アパレル他） N=224	48.2%	28.1%	27.2%	25.0%	24.1%	22.3%	18.8%	19.2%	17.0%	17.4%	8.9%	7.6%	4.5%	2.7%	3.1%
	商社系（電気・電子・機械系） N=68	36.8%	35.3%	19.1%	20.6%	22.1%	19.1%	19.1%	25.0%	13.2%	14.7%	1.5%	11.8%	5.9%	4.4%	5.9%
	商社系（総合商社・素材・医薬品他） N=63	42.9%	31.7%	20.6%	25.4%	25.4%	27.0%	22.2%	15.9%	19.0%	28.6%	1.6%	11.1%	6.3%	7.9%	1.6%
	流通・小売系 N=237	48.9%	30.8%	32.9%	30.8%	24.1%	19.4%	16.0%	19.0%	20.7%	17.3%	11.8%	10.1%	4.2%	5.9%	3.8%
	サービス系 N=422	53.3%	28.4%	34.6%	25.1%	20.1%	23.5%	11.6%	17.1%	16.6%	18.0%	11.6%	7.8%	7.1%	2.8%	2.6%
	専門コンサル系 N=55	38.2%	18.2%	18.2%	18.2%	23.6%	14.5%	21.8%	12.7%	9.1%	7.3%	1.8%	3.6%	5.5%	5.5%	7.3%
	マスコミ系 N=109	59.6%	28.4%	32.1%	33.0%	24.8%	16.5%	15.6%	14.7%	27.5%	17.4%	17.4%	5.5%	4.6%	9.2%	1.8%
	金融・保険系 N=159	40.3%	25.2%	17.6%	22.0%	12.6%	21.4%	26.4%	11.3%	22.6%	11.3%	3.1%	7.5%	4.4%	5.0%	1.9%
2010年7月～9月期 転職前の 職種別	不動産・建設系 N=284	51.4%	26.1%	28.2%	23.2%	21.8%	14.8%	23.2%	18.3%	19.0%	13.4%	9.9%	6.0%	3.5%	2.5%	3.2%
	その他 N=272	40.1%	25.0%	23.5%	19.5%	20.6%	22.8%	16.9%	17.3%	12.9%	16.2%	7.0%	4.0%	13.6%	5.9%	2.9%
	営業 N=591	53.5%	34.7%	27.4%	28.6%	21.5%	22.8%	15.7%	19.1%	22.0%	17.4%	7.6%	10.7%	1.9%	4.1%	2.0%
	事務・企画系 N=522	41.4%	26.4%	18.2%	15.3%	19.9%	17.4%	24.1%	17.6%	13.8%	14.4%	3.4%	5.6%	10.9%	1.9%	4.2%
	サービス、販売系 N=347	47.3%	25.4%	40.6%	30.5%	21.3%	21.6%	11.0%	18.2%	18.4%	16.4%	17.6%	8.6%	4.3%	6.6%	3.2%
	クリエイティブ系 N=171	55.0%	31.0%	28.7%	29.8%	27.5%	22.2%	18.7%	17.5%	18.7%	15.2%	13.5%	5.8%	7.0%	5.8%	-
	専門職系（コンサルタント、金融、不動産） N=92	43.5%	21.7%	16.3%	18.5%	20.7%	17.4%	30.4%	17.4%	19.6%	10.9%	4.3%	4.3%	1.1%	2.2%	2.2%
	技術系（ソフトウェア、ネットワーク） N=196	54.1%	30.6%	18.9%	23.5%	17.9%	19.4%	25.0%	19.9%	14.8%	16.8%	6.1%	7.1%	4.6%	6.1%	1.5%
	技術系（電気、電子、機械） N=222	51.4%	27.9%	20.3%	24.3%	19.4%	17.6%	27.0%	19.8%	16.2%	16.2%	5.0%	14.4%	4.1%	2.7%	0.9%
	技術系（素材、食品、メディカル） N=67	46.3%	28.4%	32.8%	26.9%	34.3%	25.4%	17.9%	14.9%	17.9%	22.4%	10.4%	11.9%	10.4%	3.0%	7.5%
技術系（建築、土木） N=112	43.8%	20.5%	25.9%	23.2%	17.0%	14.3%	27.7%	17.9%	16.1%	13.4%	9.8%	3.6%	5.4%	5.4%	3.6%	
その他（教師、公務員など） N=144	42.4%	21.5%	25.0%	17.4%	16.7%	20.8%	9.0%	16.0%	14.6%	10.4%	1.4%	19.4%	6.9%	2.1%		

※橙色・・・全体より5ポイント以上高い

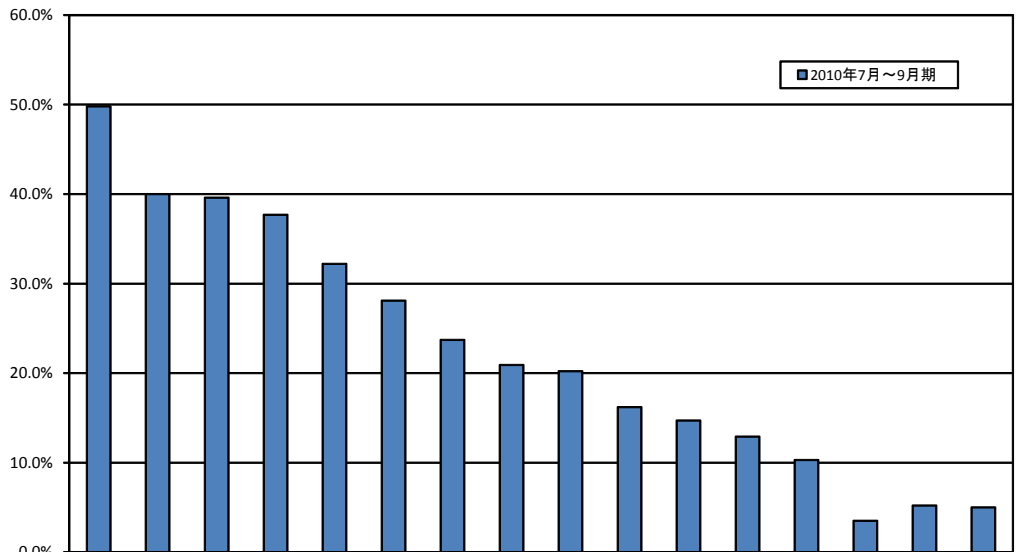
灰色・・・全体より5ポイント以上低い

【転職者の意識】 仕事をしていく上で、国に期待すること

- ・ 2人に1人が「働く機会(雇用)の拡充」と回答
- ・ 転職先の業種別にみると、「流通・小売系」「サービス系」は「再就職や再雇用支援策」「最低賃金の見直し」の割合が、他の業種より高い傾向
- ・ 「定年制度の年齢見直し」の割合が、転職先の全職種の中で最も高かったのは、「技術系(電気、電子、機械)」

■ 仕事をしていく上で、国に期待すること(複数回答)

[全体]



期待すること	割合
働く機会(雇用)の拡充	49.8%
年金制度の見直し	40.0%
有給休暇や長期休暇取得の促進策	39.6%
再就職や再雇用支援策	37.7%
出産・子育て支援策の充実	32.2%
失業時のセーフティネットの拡充	28.1%
資格取得やスキル習得の支援策(職業訓練を含む)	23.7%
最低賃金の見直し	20.9%
定年制度の年齢見直し	20.2%
善策	16.2%
アルバイト・パートタイマーなどの非正規労働者の待遇改善策	14.7%
介護支援策の充実	12.9%
労働関係に関する相談窓口の拡充	10.3%
ダイバーシティ(多様性)雇用に關する対策	3.5%
外国人労働者の日本企業への受け入れの緩和	5.2%
特になし	5.0%
その他	5.0%

業種別	働く機会(雇用)の拡充	年金制度の見直し	有給休暇や長期休暇取得の促進策	再就職や再雇用支援策	出産・子育て支援策の充実	失業時のセーフティネットの拡充	資格取得やスキル習得の支援策(職業訓練を含む)	最低賃金の見直し	定年制度の年齢見直し	善策	アルバイト・パートタイマーなどの非正規労働者の待遇改善策	介護支援策の充実	労働関係に関する相談窓口の拡充	ダイバーシティ(多様性)雇用に關する対策	外国人労働者の日本企業への受け入れの緩和	特になし	その他
2010年7月～9月期/転職先の業種別	49.8%	40.0%	39.6%	37.7%	32.2%	28.1%	23.7%	20.9%	20.2%	16.2%	14.7%	12.9%	10.3%	3.5%	5.2%	5.0%	5.0%
IT・通信系 N=233	45.1%	34.8%	34.8%	35.2%	27.9%	25.3%	25.3%	21.0%	14.6%	14.2%	12.0%	11.6%	11.6%	3.4%	6.4%	9.9%	
メーカー系(電気・電子・機械系) N=308	51.6%	39.9%	36.0%	36.0%	26.0%	30.2%	19.2%	17.2%	24.0%	14.3%	14.9%	11.0%	13.3%	3.9%	6.8%	6.2%	
メーカー系(素材・医薬品・食品・アパレル他) N=303	51.8%	43.9%	44.9%	32.7%	33.7%	25.4%	23.4%	18.2%	22.1%	15.2%	12.5%	12.9%	8.9%	4.6%	6.9%	3.6%	
商社系(電気・電子・機械系) N=48	45.8%	33.3%	47.9%	29.2%	39.6%	27.1%	20.8%	18.8%	16.7%	10.4%	16.7%	16.7%	10.4%	2.1%	-	8.3%	
商社系(総合商社・素材・医薬品他) N=85	56.5%	41.2%	44.7%	47.1%	37.6%	25.9%	18.8%	20.0%	22.4%	9.4%	22.4%	7.1%	9.4%	8.2%	3.5%	5.9%	
流通・小売系 N=205	58.0%	42.0%	40.0%	43.4%	27.3%	35.1%	26.3%	26.8%	18.0%	19.5%	14.1%	15.1%	16.9%	3.9%	3.4%	2.0%	
サービス系 N=344	53.2%	39.5%	38.1%	43.3%	32.8%	29.7%	24.4%	26.7%	20.3%	21.5%	15.7%	16.9%	8.7%	3.5%	4.1%	2.3%	
専門コンサル系 N=73	46.6%	32.9%	42.5%	32.9%	32.9%	27.4%	27.4%	19.2%	23.3%	13.7%	15.1%	8.2%	9.6%	1.4%	6.8%	5.5%	
マスコミ系 N=85	40.0%	50.6%	45.9%	38.8%	43.5%	36.5%	22.4%	23.5%	18.8%	18.8%	23.5%	21.2%	9.4%	2.4%	1.2%	5.9%	
金融・保険系 N=130	44.6%	30.8%	32.3%	32.3%	34.6%	13.8%	20.0%	7.7%	15.4%	8.5%	9.2%	7.7%	8.5%	3.8%	9.2%	6.2%	
不動産・建設系 N=258	46.1%	45.7%	39.5%	35.7%	30.2%	27.9%	26.0%	20.9%	25.2%	11.6%	15.5%	14.0%	8.1%	0.8%	5.0%	5.0%	
その他 N=392	48.5%	38.3%	40.6%	39.3%	36.2%	28.8%	25.0%	22.4%	17.9%	20.7%	14.8%	11.7%	12.2%	3.6%	3.8%	4.8%	
2010年7月～9月期/転職先の職種別	49.0%	38.3%	37.4%	36.9%	27.8%	27.8%	22.0%	18.5%	20.2%	7.9%	12.3%	11.2%	10.7%	3.5%	6.7%	4.4%	
営業 N=569	49.0%	38.3%	37.4%	36.9%	27.8%	27.8%	22.0%	18.5%	20.2%	7.9%	12.3%	11.2%	10.7%	3.5%	6.7%	4.4%	
事務・企画系 N=661	53.1%	39.0%	41.3%	37.7%	42.1%	27.7%	24.8%	19.1%	16.2%	18.2%	17.9%	11.3%	8.5%	3.5%	5.3%	4.5%	
サービス、販売系 N=275	52.0%	45.1%	40.4%	41.1%	32.4%	30.9%	24.4%	30.5%	19.6%	24.4%	16.7%	18.5%	8.7%	2.5%	3.3%	1.8%	
クリエイティブ系 N=140	43.6%	42.1%	44.3%	35.7%	38.6%	29.3%	18.6%	19.3%	17.1%	19.3%	15.0%	18.6%	10.7%	2.9%	4.3%	5.7%	
専門職系(コンサルタント、金融、不動産) N=107	46.7%	35.5%	34.6%	31.8%	19.6%	27.1%	26.2%	11.2%	19.6%	13.1%	10.3%	10.3%	9.3%	3.7%	8.4%	8.4%	
技術系(ソフトウェア、ネットワーク) N=147	43.5%	40.1%	34.0%	40.8%	23.1%	28.6%	25.2%	20.4%	22.4%	13.6%	12.2%	12.9%	12.9%	3.4%	4.8%	10.2%	
技術系(電気、電子、機械) N=199	55.3%	38.7%	35.2%	39.2%	23.1%	29.1%	18.6%	20.1%	30.2%	15.6%	13.1%	12.1%	14.1%	2.5%	6.0%	6.5%	
技術系(素材、食品、メディカル) N=96	40.6%	41.7%	42.7%	32.3%	25.0%	28.1%	30.2%	30.2%	22.9%	20.8%	13.5%	9.4%	5.2%	5.2%	6.3%	2.1%	
技術系(建築、土木) N=89	40.4%	46.1%	48.3%	33.7%	27.0%	20.2%	30.3%	25.8%	23.6%	12.4%	18.0%	16.9%	9.0%	2.2%	2.2%	6.7%	
その他(教師、公務員など) N=181	52.5%	39.2%	41.4%	40.9%	35.9%	28.2%	23.8%	22.1%	22.1%	23.8%	13.3%	13.8%	14.9%	6.1%	1.7%	5.5%	

※橙色・・・全体より5ポイント以上高い

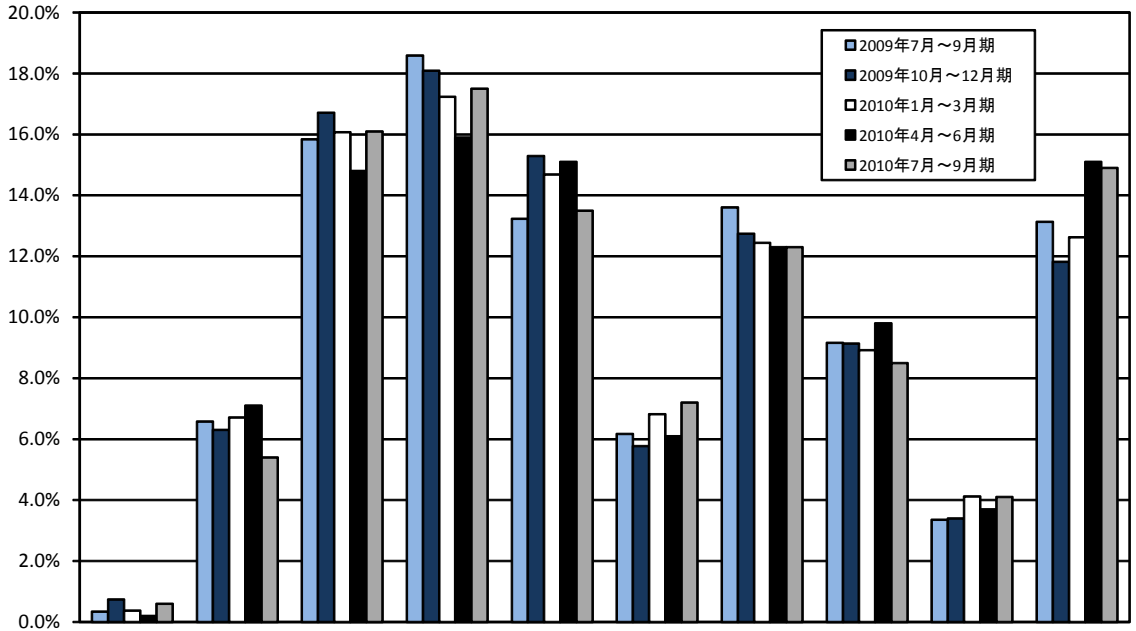
灰色・・・全体より5ポイント以上低い

【転職者の活動状況】 応募社数

- 平均応募社数は23.4社
- 転職先の業種別にみると、「IT・通信系」が29.5社、職種別にみると、「技術系(ソフトウェア、ネットワーク)」が30.4社で最多

■ 応募社数(単一回答)

[全体]



	0社	1社	2~4社	5~9社	10~14社	15~19社	20~29社	30~39社	40~49社	50社以上
2009年7月~9月期 N=2948	0.3%	6.6%	15.8%	18.6%	13.2%	6.2%	13.6%	9.2%	3.4%	13.1%
2009年10月~12月期 N=2826	0.7%	6.3%	16.7%	18.1%	15.3%	5.8%	12.7%	9.1%	3.4%	11.8%
2010年1月~3月期 N=2669	0.4%	6.7%	16.1%	17.2%	14.7%	6.8%	12.4%	8.9%	4.1%	12.6%
2010年4月~6月期 N=2289	0.2%	7.1%	14.8%	15.9%	15.1%	6.1%	12.3%	9.8%	3.7%	15.1%
2010年7月~9月期 N=2464	0.6%	5.4%	16.1%	17.5%	13.5%	7.2%	12.3%	8.5%	4.1%	14.9%

[平均] 応募社数

2009年7月~9月期平均	21.2社
2009年10月~12月期平均	21.0社
2010年1月~3月期平均	21.3社
2010年4月~6月期平均	23.5社
2010年7月~9月期平均	23.4社

[平均] 転職先の業種・職種別

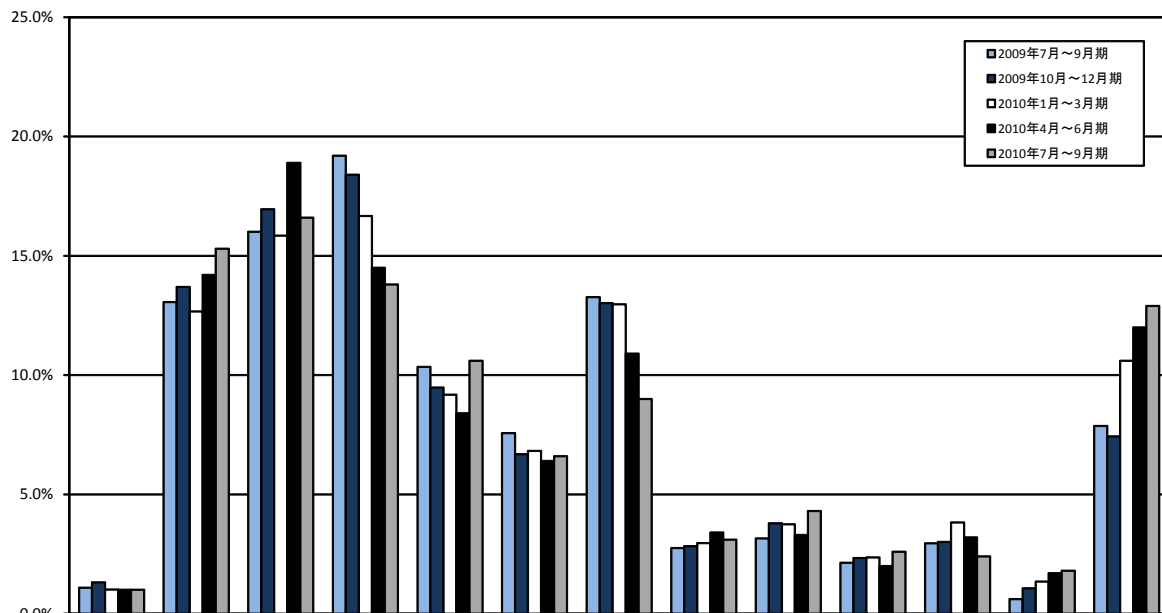
	応募社数	
2010年7月~9月期 /転職先の業種別	IT・通信系 N=233	29.5社
	メーカー系(電気・電子・機械系) N=308	26.8社
	メーカー系(素材・医薬品・食品・アパレル他) N=303	25.7社
	商社系(電気・電子・機械系) N=48	22.1社
	商社系(総合商社・素材・医薬品他) N=85	27.5社
	流通・小売系 N=205	23.0社
	サービス系 N=344	20.6社
	専門コンサル系 N=73	22.4社
	マスコミ系 N=85	18.3社
	金融・保険系 N=130	21.8社
	不動産・建設系 N=258	20.7社
その他 N=392	20.7社	
2010年7月~9月期 /転職先の職種別	営業 N=569	26.5社
	事務・企画系 N=661	25.3社
	サービス、販売系 N=275	18.7社
	クリエイティブ系 N=140	17.1社
	専門職系(コンサルタント、金融、不動産) N=107	20.6社
	技術系(ソフトウェア、ネットワーク) N=147	30.4社
	技術系(電気、電子、機械) N=199	21.6社
	技術系(素材、食品、メディカル) N=96	23.9社
技術系(建築、土木) N=89	18.1社	
その他(教師、公務員など) N=181	18.7社	

【転職者の活動状況】 転職活動の期間

- 平均転職活動期間は調査開始以来、最長の5.7ヶ月
- 転職先の業種別にみると、「商社系(電気・電子・機械系)」が8.6ヶ月、職種別にみると、「技術系(電気、電子、機械)」が7.2ヶ月で最長

■ 転職活動の期間(単一回答)

[全体]



	1ヶ月未満	1ヶ月～2ヶ月未満	2ヶ月～3ヶ月未満	3ヶ月～4ヶ月未満	4ヶ月～5ヶ月未満	5ヶ月～6ヶ月未満	6ヶ月～7ヶ月未満	7ヶ月～8ヶ月未満	8ヶ月～9ヶ月未満	9ヶ月～10ヶ月未満	10ヶ月～11ヶ月未満	11ヶ月～12ヶ月未満	12ヶ月以上
2009年7月～9月期 N=2948	1.1%	13.1%	16.0%	19.2%	10.3%	7.6%	13.3%	2.7%	3.2%	2.1%	3.0%	0.6%	7.9%
2009年10月～12月期 N=2826	1.3%	13.7%	17.0%	18.4%	9.5%	6.7%	13.0%	2.8%	3.8%	2.3%	3.0%	1.1%	7.4%
2010年1月～3月期 N=2669	1.0%	12.7%	15.8%	16.7%	9.2%	6.8%	13.0%	3.0%	3.7%	2.4%	3.8%	1.3%	10.6%
2010年4月～6月期 N=2289	1.0%	14.2%	18.9%	14.5%	8.4%	6.4%	10.9%	3.4%	3.3%	2.0%	3.2%	1.7%	12.0%
2010年7月～9月期 N=2464	1.0%	15.3%	16.6%	13.8%	10.6%	6.6%	9.0%	3.1%	4.3%	2.6%	2.4%	1.8%	12.9%

[平均] 転職活動期間

2009年7月～9月期平均	5.0ヶ月
2009年10月～12月期平均	4.9ヶ月
2010年1月～3月期平均	5.5ヶ月
2010年4月～6月期平均	5.4ヶ月
2010年7月～9月期平均	5.7ヶ月

[平均] 転職先の業種・職種別

	転職活動期間	
2010年7月～9月期 / 転職先の業種別	IT・通信系 N=233	5.4ヶ月
	メーカー系(電気・電子・機械系) N=308	6.3ヶ月
	メーカー系(素材・医薬品・食品・アパレル他) N=303	5.6ヶ月
	商社系(電気・電子・機械系) N=48	8.6ヶ月
	商社系(総合商社・素材・医薬品他) N=85	5.6ヶ月
	流通・小売系 N=205	6.3ヶ月
	サービス系 N=344	5.5ヶ月
	専門コンサル系 N=73	6.1ヶ月
	マスコミ系 N=85	4.8ヶ月
	金融・保険系 N=130	4.9ヶ月
不動産・建設系 N=258	4.7ヶ月	
その他 N=392	6.1ヶ月	
2010年7月～9月期 / 転職先の職種別	営業 N=569	5.3ヶ月
	事務・企画系 N=661	5.2ヶ月
	サービス、販売系 N=275	6.0ヶ月
	クリエイティブ系 N=140	5.4ヶ月
	専門職系(コンサルタント、金融、不動産) N=107	6.0ヶ月
	技術系(ソフトウェア、ネットワーク) N=147	6.7ヶ月
	技術系(電気、電子、機械) N=199	7.2ヶ月
	技術系(素材、食品、メディカル) N=96	6.2ヶ月
技術系(建築、土木) N=89	4.6ヶ月	
その他(教師、公務員など) N=181	6.4ヶ月	

【転職者の活動状況】 前職を辞めたタイミング

・「転職先が決まってから、前職を辞めた」割合は前期より3ポイント増加し、そのうち辞めたタイミングについて、「よかった」と回答した割合は87.3%

■前職を辞めたタイミング(単一回答)

		転職先が決まってから、 前職を辞めた	転職先が決まる前に、 前職を辞めた	その他
2010年1月～3月期 N=2669		25.6%	68.7%	5.7%
2010年4月～6月期 N=2289		23.3%	69.4%	7.3%
2010年7月～9月期 N=2464		26.3%	67.2%	6.5%
2010年7月 ～9月期 /転職前の 業種別	IT・通信系 N=280	25.0%	70.0%	5.0%
	メーカー系(電気・電子・機械系) N=291	29.6%	63.9%	6.5%
	メーカー系(素材・医薬品・食品・アパレル他) N=224	35.3%	58.0%	6.7%
	商社系(電気・電子・機械系) N=68	27.9%	69.1%	2.9%
	商社系(総合商社・素材・医薬品他) N=63	27.0%	69.8%	3.2%
	流通・小売系 N=237	23.6%	69.6%	6.8%
	サービス系 N=422	24.9%	68.5%	6.6%
	専門コンサル系 N=55	30.9%	61.8%	7.3%
	マスコミ系 N=109	22.9%	72.5%	4.6%
	金融・保険系 N=159	20.8%	73.0%	6.3%
	不動産・建設系 N=284	20.4%	72.2%	7.4%
その他 N=272	30.5%	61.0%	8.5%	
2010年7月 ～9月期 /転職前の 職種別	営業 N=591	29.6%	66.8%	3.6%
	事務・企画系 N=522	23.0%	69.7%	7.3%
	サービス・販売系 N=347	22.2%	70.3%	7.5%
	クリエイティブ系 N=171	18.1%	73.7%	8.2%
	専門職系(コンサルタント、金融、不動産) N=92	30.4%	62.0%	7.6%
	技術系(ソフトウェア、ネットワーク) N=196	27.6%	66.8%	5.6%
	技術系(電気、電子、機械) N=222	36.5%	57.7%	5.9%
	技術系(素材、食品、メディカル) N=67	34.3%	61.2%	4.5%
	技術系(建築、土木) N=112	20.5%	69.6%	9.8%
	その他(教師、公務員など) N=144	25.0%	64.6%	10.4%

※橙色・・・全体より5ポイント以上高い

灰色・・・全体より5ポイント以上低い

■辞めたタイミングはよかったか(単一回答)

	よかった	よくなかった	どちらともいえない
2010年1月～3月期 N=2669	50.0%	21.7%	28.4%
2010年4月～6月期 N=2289	47.8%	22.6%	29.7%
2010年7月～9月期 N=2464	50.0%	22.1%	27.8%

		よかった	よくなかった	どちらともいえない
2010年7月 ～9月期 /転職前の 業種別	IT・通信系 N=280	48.2%	29.6%	22.1%
	メーカー系(電気・電子・機械系) N=291	47.8%	23.0%	29.2%
	メーカー系(素材・医薬品・食品・アパレル他) N=224	58.9%	16.5%	24.6%
	商社系(電気・電子・機械系) N=68	45.6%	29.4%	25.0%
	商社系(総合商社・素材・医薬品他) N=63	46.0%	20.6%	33.3%
	流通・小売系 N=237	43.9%	23.6%	32.5%
	サービス系 N=422	50.0%	22.0%	28.0%
	専門コンサル系 N=55	63.6%	14.5%	21.8%
	マスコミ系 N=109	52.3%	21.1%	26.6%
	金融・保険系 N=159	47.2%	22.6%	30.2%
	不動産・建設系 N=284	47.5%	23.6%	28.9%
その他 N=272	55.1%	15.4%	29.4%	
2010年7月 ～9月期 /転職前の 職種別	営業 N=591	54.3%	21.0%	24.7%
	事務・企画系 N=522	45.6%	21.6%	32.8%
	サービス・販売系 N=347	52.2%	21.0%	26.8%
	クリエイティブ系 N=171	46.2%	22.2%	31.6%
	専門職系(コンサルタント、金融、不動産) N=92	48.9%	23.9%	27.2%
	技術系(ソフトウェア、ネットワーク) N=196	48.0%	33.7%	18.4%
	技術系(電気、電子、機械) N=222	48.6%	23.9%	27.5%
	技術系(素材、食品、メディカル) N=67	56.7%	11.9%	31.3%
	技術系(建築、土木) N=112	50.9%	21.4%	27.7%
	その他(教師、公務員など) N=144	50.0%	16.7%	33.3%

※橙色・・・全体より5ポイント以上高い

灰色・・・全体より5ポイント以上低い

■辞めたタイミングとそのタイミングはよかったか

	よかった	よくなかった	どちらともいえない
転職先が決まってから、 前職を辞めた N=648	87.3%	2.3%	10.3%
転職先が決まる前に、 前職を辞めた N=1657	37.7%	29.0%	33.4%
その他 N=159	27.0%	31.4%	41.5%

転職活動を終えた今の気持ち

- ・ **新しい職場や仕事に対して「不安」や「期待」についてふれるコメントのほかに、「もっと上を目指したい」、「企業の期待にこたえたい」等の前向きなコメントも多かった**

■ 転職が決まった今の気持ちは？（自由回答）

- ・自分が新たな道で、新しい可能性を見出せる職場に出合えることができ、本当に転職をしてよかったです。
- ・ほっとはしているが、今から入社までに何ができるかなど考え、入社後すぐに動ける態勢を作らなければいけないと思っております。
- ・とりあえずホッとしました。内定を出していただいた企業に恩返しするつもりで頑張ろうと思います。
- ・転職活動の経過から、現在の職場環境・仕事内容すべてに満足しています。仕事しながらの活動はきついときもありましたが、頑張っただけよかったと心から思っています。
- ・終わったというより、これから始まるという気持ち。ほっとするものの、より緊張します。
- ・非常に厳しい現状を再認識しました。これを良い経験とし、さらに頑張りたいと思います。
- ・新しい分野もかかわってくる業務内容なので勤務開始までのわずかな時間でも勉強できるものに関しては積極的に学んでから勤務を開始したい。
- ・長めの転職活動になったが、企業研究・業界研究がよくでき、退職前とは違った価値観が見出せた。企業との相性などもあり、意欲的に取り組めるフィールドが見つかり達成感がある。
- ・やりたい仕事で正社員で就業できたので心から嬉しいですが、今からが本番なので気を引き締めています。
- ・新たな分野で次に向かって頑張ろうという気持ち。
- ・長く働けそうな職場にめぐり合えてホッとしている。今後は入れて安心するだけでなくこの会社で今後如何にして役に立つ人材になるかを考えて働きたい。
- ・厳しい経済情勢の中、手を差し伸べてくれた企業の期待にこたえたいと思う。
- ・とりあえずはほっとした。でも会社に入ってからが勝負。
- ・新しい生活への希望をもって、気持ちを入れ替えていちから学ぶつもりで頑張りたい。
- ・今まで学んだことを生かしてもっと上を目指したい。
- ・ホッとしたのと同時に、スキルアップのための努力をもっと重ねなくてはいけないと考えている。